

平成30年 火災・救急・救助統計



消防ポンプ自動車

八日市消防署永源寺出張所配備（平成30年12月）

東近江行政組合消防本部



目 次

【 概 要 】

地域別災害出動件数	1
-----------------	---

【火災統計】

近年の火災発生状況	2
地域別・署別火災発生状況	3
月別・曜日別火災発生状況	4
時間帯別火災発生状況	5
出火原因・用途別火災発生状況	6

【救急統計】

近年の救急出動状況、10年前との比較	7
地域別・署所別救急出動状況	8
月別救急出動状況	9
曜日別救急出動状況	10
年齢別搬送状況	11
時間帯別救急出動状況	12
救急現場到着・病院までの所要時間状況	13
医療機関別搬送人員状況	14
地域別・署所別救急消防出動状況	15
地域別・署所別救急支援出動状況	16

【救助統計】

地域別・署別救助発生状況	17
月別救助発生状況	18

【消防事故統計】

地域別・署別消防事故発生状況	19
月別消防事故発生状況	20

【 概 要 】

地 域 別 災 害 出 動 件 数

種別 地域別	火 災	救 急	救急消防	救急支援	救 助	消防事故
近江八幡市	17	4,008	26	238	50	81
東 近 江 市	50	5,091	63	323	82	170
日 野 町	5	948	24	66	17	23
竜 王 町	5	674	3	30	20	21
愛 荘 町	7	848	1	61	11	37
名神高速道	2	69		21	10	5
管 外		3		2	2	3
合 計	86	11,641	117	741	192	340

1 火災概要

86件（前年85件）の火災が発生し、前年と比べて1件増加しました。

火災種別でみると建物火災は36件（同47件）で11件減少しましたが、その他火災は39件（同27件）で12件増加しました。建物火災のうち、全焼は13棟（同5棟）、半焼4棟（同8棟）、部分焼12棟（同11棟）であり、全焼火災が増加しました。

出火原因については、「放火・放火の疑い23件」が最も多く、次いで「たき火・火入れ20件」「電気関係12件」でした。

火災による死者は1名（同4名）、負傷者は13名（同18名）発生しました。

2 救急概要

11,641件の救急出動があり、10,805人を搬送しました。

前年に比べて出動件数が547件、搬送人員が571人増加しました。

これは、夏季の熱中症（疑い含む）の搬送が増加したことが主な要因です。

救急車の現場到着までの所要時間は平均9分19秒（前年9分9秒）と少し長くなりましたが、病院までの所要時間は平均36分56秒（同38分7秒）と短縮しました。これは長時間を要する救助事案が減少したことと、病院の受入体制が良好であることがその理由に挙げられます。

また、直近署所の救急車が出動できない場合において、消防隊が先行出動して応急手当を行う「救急消防出動」が117件（同135件）、消防隊が救急隊の活動支援のために出動する「救急支援出動」が741件（同699件）ありました。

この「救急支援出動」が増加したのは、交通事故現場などにおける救急隊員の安全確保や、心肺停止が疑われる重症傷病者に対する活動補助、ドクターヘリ等ヘリコプターの離発着に伴う誘導や安全確保に伴う出動が増加したためです。

3 救助概要

192件の出動があり、105人を救出しました。約6割が交通事故による出動でした。また、山岳救助は16件（前年13件）で、水難救助は4件（同10件）でした。

4 消防事故概要

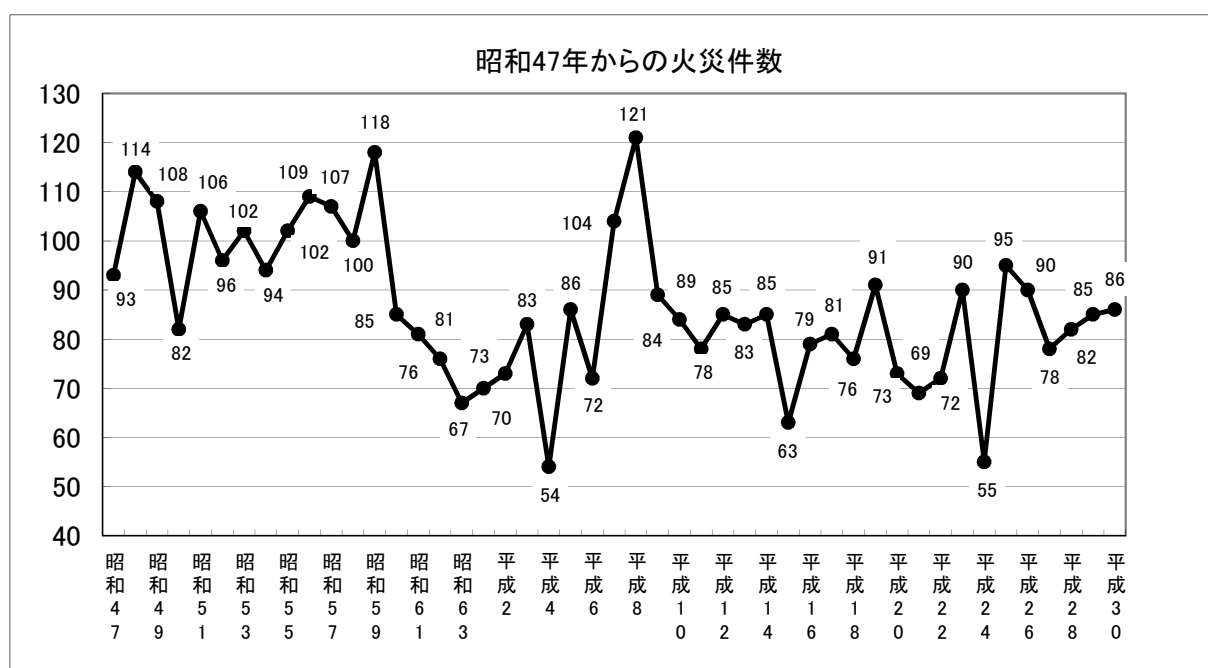
消防隊が火災出動しましたが、結果として火災に至らなかった焚き火の放置や消防用設備の誤作動、また交通事故による燃料の流出処理など340件を消防事故として処理をしました。

【火災統計】

近年の火災発生状況

火災種別等		年別				
		平成26年	平成27年	平成28年	平成29年	平成30年
火災件数	建物	53	47	39	47	36
	林野	5	2	1	2	1
	車両	11	8	10	9	10
	船舶			1		
	航空機					
	その他	21	21	31	27	39
計		90	78	82	85	86
焼損棟数	全焼	15	12	16	5	13
	半焼	2	6	12	8	4
	部分焼	17	11	15	11	12
	ぼや	26	44	34	27	27
	計	60	73	77	51	56
り災世帯数		21	38	33	37	22
り災人員		53	103	100	84	52
焼損面積	床面積 (㎡)	2,590	1,646	3,358	1,080	1,446
	表面積 (㎡)	281	138	106	103	136
	林野 (a)	22	6	97	51	55
死者		1	2	1	4	1
負傷者		11	15	23	18	13
損害額(千円)		236,501	232,835	793,321	100,694	48,234

平成30年の損害額は、平成31年1月14日時点の集計値であり、確定値ではありません。



地域別・署別火災発生状況

区分 地域別	火災件数							焼損棟数	り災世帯数	り災人員	死傷者		焼損面積			損害額 (千円)
	建物	林野	車両	船舶	航空機	その他	計				死者	負傷者	焼損床面積 (㎡)	焼損表面積 (㎡)	林野 (a)	
近江八幡市	5		3			9	17	5	1	10		4	4	1		841
東近江市	23		3			24	50	38	12	27	1	8	1,324	77		42,007
日野町	2	1				2	5	2					10		36	1,237
竜王町	2		3				5	2	1	1		1	2	1	19	1,109
愛荘町	4					3	7	9	8	14			106	57		2,842
名神高速道			1			1	2									198
合計	36	1	10			39	86	56	22	52	1	13	1,446	136	55	48,234

区分 署別	火災件数							焼損棟数	り災世帯数	り災人員	死傷者		焼損面積			損害額 (千円)
	建物	林野	車両	船舶	航空機	その他	計				死者	負傷者	焼損床面積 (㎡)	焼損表面積 (㎡)	林野 (a)	
近江八幡消防署	7		7			9	23	7	2	11		5	6	2	19	2,146
八日市消防署	10		1			18	29	20	7	16		5	590	1		18,425
日野消防署	5	1				4	10	5					37		36	5,400
能登川消防署	5					3	8	8	4	8	1	2	69	35		61
愛知消防署	9		2			5	16	16	9	17		1	744	98		22,202
合計	36	1	10			39	86	56	22	52	1	13	1,446	136	55	48,234

月別・曜日別火災発生状況

区分 月別	火災件数							焼損棟数	り災世帯数	り災人員	死傷者		焼損面積			損害額 (千円)
	建物	林野	車両	船舶	航空機	その他	計				死者	負傷者	焼損床面積 (㎡)	焼損表面積 (㎡)	林野 (a)	
1月	2	1				1	4	5	7	10		1	213	6	36	6,114
2月	4					2	6	4	2	2	1	1	2	17	19	109
3月	6					5	11	7	1	1			254	37		5,949
4月	6		1			3	10	12	3	17		3	328			10,014
5月	1		1			3	5	1						4		681
6月						7	7									2
7月	6		2			7	15	9	3	8		2	432	51		14,309
8月	6		2			7	15	10	3	7		2	148	2		9,589
9月			3			1	4									1,095
10月	1		1				2	1								354
11月	2					1	3	2				4		2		18
12月	2					2	4	5	3	7			69	17		
合計	36	1	10			39	86	56	22	52	1	13	1,446	136	55	48,234

区分 曜日別	火災件数							焼損棟数	り災世帯数	り災人員	死傷者		焼損面積			損害額 (千円)
	建物	林野	車両	船舶	航空機	その他	計				死者	負傷者	焼損床面積 (㎡)	焼損表面積 (㎡)	林野 (a)	
日曜日	3		1			7	11	8	2	5		2	266	1		8,357
月曜日	10		3			8	21	14	5	22		4	264	4	19	9,743
火曜日	6		1			7	14	10	7	11		1	71	57		5,517
水曜日	6		1			1	8	7	1	3		3	618	40		15,442
木曜日	2		2			3	7	3	1	1			17	1		2,684
金曜日		1	2			3	6								36	482
土曜日	7					7	14	12	5	9	1	3	210	33		6,006
不明	2					3	5	2	1	1						3
合計	36	1	10			39	86	56	22	52	1	13	1,446	136	55	48,234

時間帯別火災発生状況

区分 時間帯別	火災件数							焼損棟数	り災世帯数	り災人員	死傷者		焼損面積			損害額 (千円)
	建物	林野	車両	船舶	航空機	その他	計				死者	負傷者	焼損床面積 (m ²)	焼損表面積 (m ²)	林野 (a)	
0時						4	4									
1時	1		1			1	3	1				1				1,641
2時	2						2	5	3	7			69	17		3
3時	1		1				2	2				1	213	37		5,897
4時	2						2	7	2	5		2	263	1		7,217
5時																
6時	2		1				3	2	1	4						1,056
7時	1						1	1				1				1
8時																
9時	1		4			2	7	4	2	5		1	196			5,647
10時	1					4	5	1					3			125
11時	3						3	5	1	5			17			581
12時	4		1			4	9	4	1	1		1	12	1	19	4,230
13時	1	1	1			4	7	2					17		36	5,088
14時	3					4	7	3	6	6	1		17	26		1,736
15時	4					1	5	5	2	13		1	89	2		1,922
16時	3		1			4	8	3				1	4			133
17時						3	3									6
18時	2						2	4	1	1			131	1		4,719
19時																
20時	2					3	5	4	2	4		1	415	51		8,209
21時																
22時																
23時	1					1	2	1				3				18
不明	2					4	6	2	1	1						5
合計	36	1	10			39	86	56	22	52	1	13	1,446	136	55	48,234

出火原因・用途別火災発生状況

用途別 原因別	建 物 火 災								林 野 火 災	車 両 火 災	船 舶 火 災	航 空 機 火 災	そ の 他 火 災	合 計
	専 用 住 宅	併 用 住 宅	共 同 住 宅	店 舗	工 場 ・ 作 業 場	倉 庫 ・ 納 屋	事 務 所	そ の 他						
たばこ			1			1							4	6
こんろ				1										1
かまど														
風呂かまど														
炉					1									1
焼却炉					1	1								2
ストーブ	1							1						2
こたつ														
ボイラー														
煙突・煙道														
排気管										1				1
電気機器					1					1				2
電気装置	2				1	2							1	6
電灯・電話等の配線	1			1				1					1	4
内燃機関														
配線器具														
火あそび														
マッチ・ライター										1				1
たき火						4			1	1			9	15
溶接機・溶断機														
灯 火	2													2
衝突の火花														
取 灰														
火 入 れ						2							3	5
放 火	2		1		1			1					12	17
放火の疑い										1			5	6
そ の 他	1			1	3	1				3			3	12
不明・調査中										2			1	3
合 計	9		2	3	8	11		3	1	10			39	86

※ 火災報告取扱要領に基づいて分類しています。

【救急統計】

近年の救急出動状況(出動件数)

事故種別 \ 年別	平成26年	平成27年	平成28年	平成29年	平成30年
火 災	59	52	59	48	55
自然災害	1			7	15
水 難	6	6	9	10	8
交通事故	1,209	1,160	1,143	1,125	1,036
労働災害	131	148	110	130	158
運動競技	67	83	90	103	100
一般負傷	1,329	1,387	1,352	1,527	1,478
加 害	56	34	44	36	35
自損行為	120	102	93	87	100
急 病	6,535	6,669	6,598	6,912	7,578
転院搬送	825	870	890	1,034	1,044
そ の 他	55	86	76	75	34
合 計	10,393	10,597	10,464	11,094	11,641
管内人口	254,150	253,547	252,485	252,324	251,682

10年前との比較(出動件数)

事故種別 \ 区分	平成20年	平成30年	増減数	増減率
火 災	41	55	14	34%
自然災害		15	15	-
水 難	3	8	5	167%
交通事故	1,182	1,036	▲ 146	▲ 12%
労働災害	139	158	19	14%
運動競技	58	100	42	72%
一般負傷	1,006	1,478	472	47%
加 害	36	35	▲ 1	▲ 3%
自損行為	112	100	▲ 12	▲ 11%
急 病	4,999	7,578	2,579	52%
転院搬送	682	1,044	362	53%
そ の 他	96	34	▲ 62	▲ 65%
合 計	8,354	11,641	3,287	39%
管内人口	257,977	251,682	▲ 6,295	▲ 2%

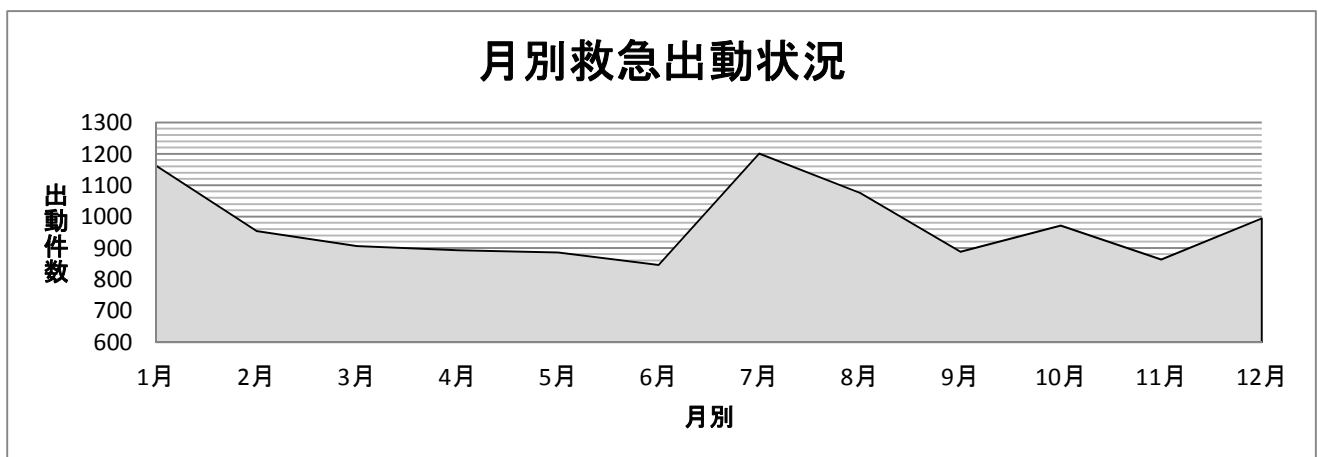
地域別・署所別救急出動状況

事故種別 地域別	火 災	自然 災害	水 難	交 通 事 故	労 働 災 害	運 動 競 技	一 般 負 傷	加 害	自 損 行 為	急 病	転 院 搬 送	そ の 他	合 計
近江八幡市	9	5	3	342	29	41	533	6	33	2,682	315	10	4,008
東近江市	33	10	4	459	77	47	629	24	45	3,213	533	17	5,091
日野町	4		1	52	19	3	143	1	10	637	75	3	948
竜王町	2			68	15	2	64	2	2	405	112	2	674
愛荘町	7			77	18	7	108	2	10	608	9	2	848
名神高速道				38			1			30			69
管外										3			3
合計	55	15	8	1,036	158	100	1,478	35	100	7,578	1,044	34	11,641

事故種別 署所別	火 災	自然 災害	水 難	交 通 事 故	労 働 災 害	運 動 競 技	一 般 負 傷	加 害	自 損 行 為	急 病	転 院 搬 送	そ の 他	合 計
近江八幡消防署	12	4	1	291	24	38	434	6	23	2,222	320	9	3,384
竜王出張所		1		104	21	5	140	5	5	694	125	2	1,102
八日市消防署	26	3	2	174	26	17	209	12	20	1,355	203	6	2,053
永源寺出張所			2	8	2		15		1	46	3		77
日野消防署		1	1	52	15	2	138	1	11	634	70	3	928
能登川消防署	16	1	2	134	13	11	186	4	17	996	118	2	1,500
愛知消防署		2		52	11	5	67	1	4	306	59	1	508
愛東出張所	1	3		98	18	10	149	2	5	582	95	8	971
愛知川出張所				123	28	12	140	4	14	743	51	3	1,118
合計	55	15	8	1,036	158	100	1,478	35	100	7,578	1,044	34	11,641

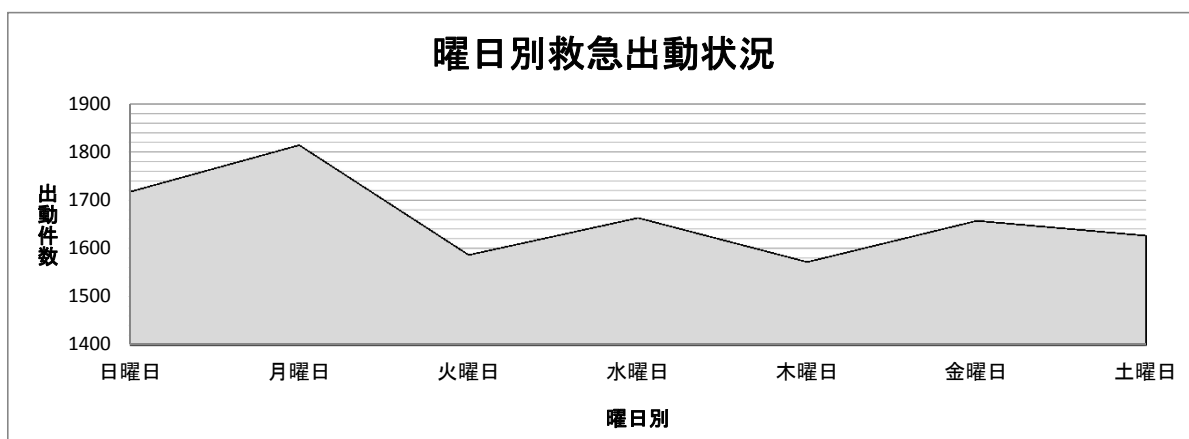
月別救急出動状況

事故種別 月別	火 災	自 然 災 害	水 難	交 通 事 故	労 働 災 害	運 動 競 技	一 般 負 傷	加 害	自 損 行 為	急 病	転 院 搬 送	そ の 他	合 計
1月	6			95	5	1	155	1	17	778	103	2	1,163
2月	6			74	9	1	111	5	9	653	85	1	954
3月	8		1	71	7	6	127	6	9	590	80	1	906
4月	5			72	18	7	129		12	554	93	3	893
5月	2		1	72	16	7	113	4	9	559	99	4	886
6月	2	1		86	12	10	78	1	5	577	74		846
7月	4		3	106	15	21	145	2	6	799	96	4	1,201
8月	7	1	2	92	18	10	123	6	10	729	75	3	1,076
9月	3	13	1	80	15	7	118	3	10	567	67	4	888
10月	1			99	12	18	133	4	4	602	95	3	971
11月	7			103	13	6	115	1	6	523	87	2	863
12月	4			86	18	6	131	2	3	647	90	7	994
合 計	55	15	8	1,036	158	100	1,478	35	100	7,578	1,044	34	11,641



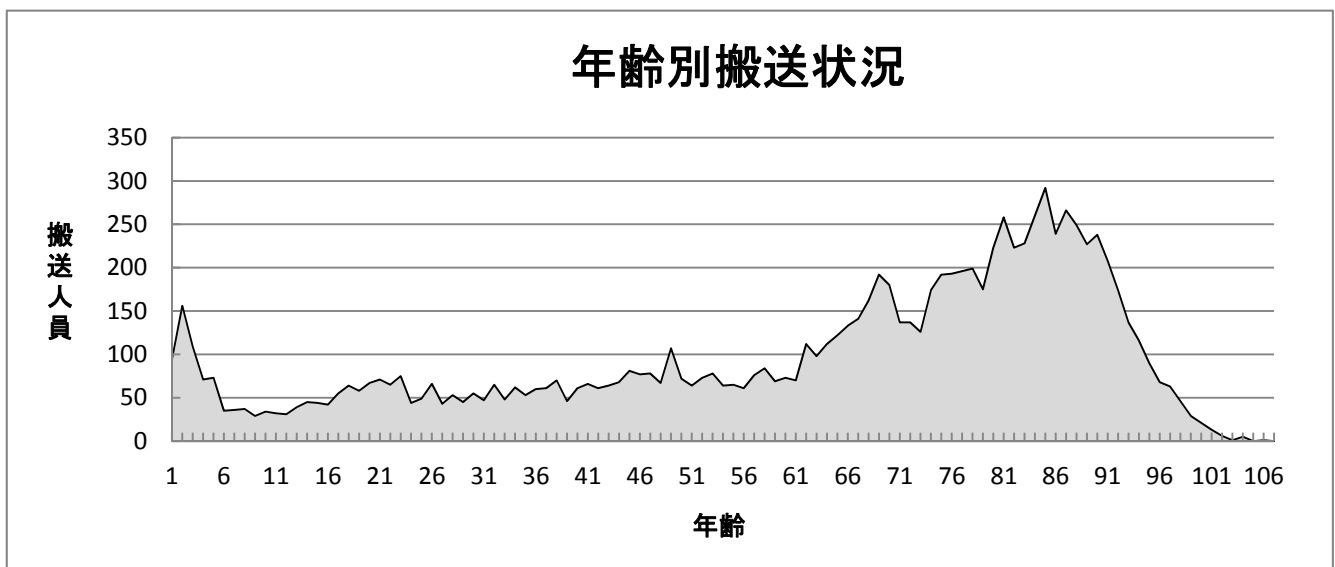
曜日別救急出動状況

事故種別 曜日別	火災	自然災害	水難	交通事故	労働災害	運動競技	一般負傷	加害	自損行為	急病	転院搬送	その他	合計
日曜日	11	1	2	139	8	33	246	6	17	1,184	68	3	1,718
月曜日	11	1	4	152	33	12	203	2	12	1,195	185	5	1,815
火曜日	6	12		138	26	8	202	7	17	993	172	6	1,587
水曜日	7			152	24	8	219	10	9	1,067	163	5	1,664
木曜日	6		1	135	24	17	185	1	13	1,058	126	6	1,572
金曜日	4	1	1	167	27	3	194	6	16	1,058	179	2	1,658
土曜日	10			153	16	19	229	3	16	1,023	151	7	1,627
合計	55	15	8	1,036	158	100	1,478	35	100	7,578	1,044	34	11,641



年齢別搬送状況

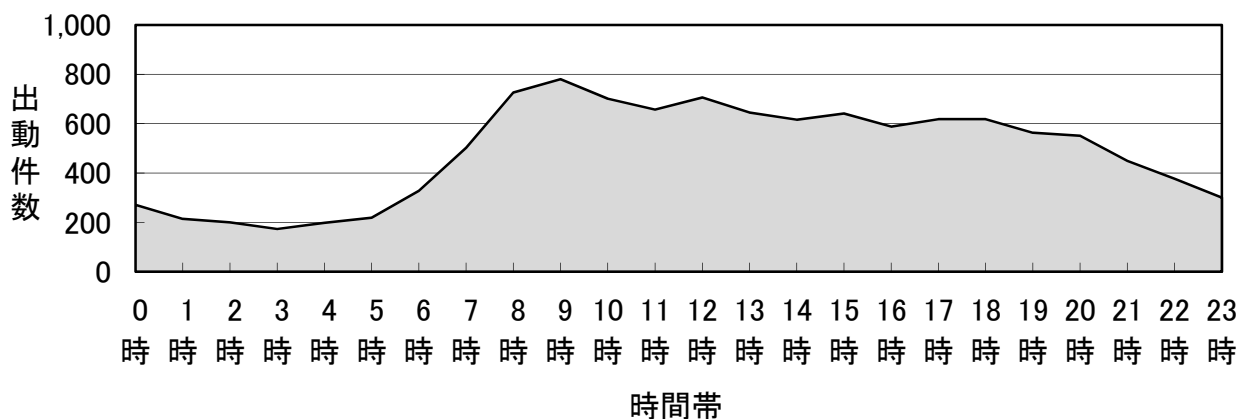
事故種別 年齢(歳)別	火 災	自然 災害	水 難	交 通 事 故	労 働 災 害	運 動 競 技	一 般 負 傷	加 害	自 損 行 為	急 病	転 院 搬 送	そ の 他	合 計
0-4				35			84			287	58	1	465
5-9				33		4	40			99	10		186
10-14				49		35	33			107	11	1	236
15-19			1	91	7	29	5	1	3	115	11		263
20-24	3		2	92	9	6	12	1	8	175	18		326
25-29	1		1	84	6	3	5	2	8	146	27		283
30-34				70	14	1	14	4	8	154	35		300
35-39	1	1		61	11	3	15		4	171	21		288
40-44	1			83	17	2	32	3	11	216	26		391
45-49	2	1		57	11	1	35	3	9	239	33		391
50-54				73	16	2	40	4	1	248	29		413
55-59		1		50	18	3	36	1	3	235	44		391
60-64		2		65	17	2	55	1	1	307	46		496
65-69	2	1	2	70	13		76	1	1	504	92		762
70-74	1	1	1	61	10	2	102	3	2	592	79		854
75-79	2	2		56	4	1	143	1	1	786	109		1,105
80以上		4	1	75	1	2	628	2	3	2,552	387		3,655
合 計	13	13	8	1,105	154	96	1,355	27	63	6,933	1,036	2	10,805



時間帯別救急出動状況

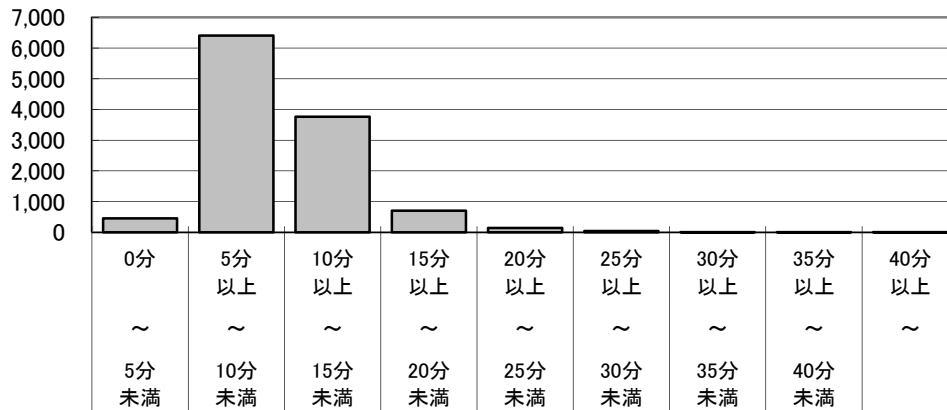
事故種別 時間帯別	火 災	自然 災害	水 難	交 通 事 故	労 働 災 害	運 動 競 技	一 般 負 傷	加 害	自 損 行 為	急 病	転 院 搬 送	そ の 他	合 計
0時	3			20			31	3		206	6	2	271
1時	1			13	2		23	3	3	166	2	1	214
2時	2			4			19	1	3	162	8	1	200
3時	3			6			13	2	3	143	3		173
4時	2			10			20			162	3	1	198
5時	1			12			30	1	1	172	2		219
6時	1			23	4	1	38	1	4	253	2	1	328
7時	3			55	3		81	2	6	346	4	2	502
8時				115	4		108	1	3	463	29	3	726
9時	5			61	14	9	102	1	6	460	121	1	780
10時	2			64	20	12	78	2	2	391	127	3	701
11時	7			56	14	12	56		8	378	125	1	657
12時	1	1		58	14	9	86		7	392	134	4	706
13時	4	2	2	53	18	11	87	1	6	362	99		645
14時	5	6		59	16	13	71	2	4	381	58	1	616
15時	2	2	2	58	16	10	89	2	7	394	59		641
16時	3	4	1	72	10	10	80	2	8	321	76	1	588
17時	1		1	76	9	6	111	1	5	345	58	5	618
18時			2	71	5	2	76	2	6	405	47	2	618
19時	1			51	6	2	53	2	5	412	29	2	563
20時	2			40			79	2	3	405	19	1	551
21時	1			21	1	3	73	1	3	331	14	1	449
22時	2			22	2		38	1	3	297	11	1	377
23時	3			16			36	2	4	231	8		300
合 計	55	15	8	1,036	158	100	1,478	35	100	7,578	1,044	34	11,641

時間帯別救急出動状況



救急現場到着までの所要時間状況

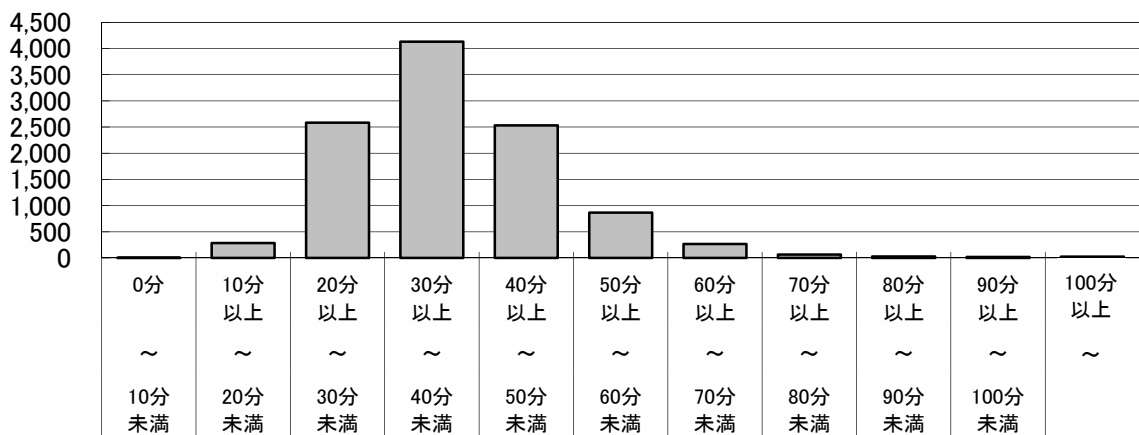
所要時間	平均時間	0分	5分以上	10分以上	15分以上	20分以上	25分以上	30分以上	35分以上	40分以上
		～ 5分未満	～ 10分未満	～ 15分未満	～ 20分未満	～ 25分未満	～ 30分未満	～ 35分未満	～ 40分未満	～
件数	9分19秒	455	6,406	3,766	702	143	41	8	4	2
比率		3.95%	55.57%	32.67%	6.09%	1.24%	0.36%	0.07%	0.03%	0.02%



※ 覚知から現場到着までの時間を集計しています。
 ※ 途中引揚を除いて集計しています。

病院までの所要時間状況

所要時間	平均時間	0分	10分以上	20分以上	30分以上	40分以上	50分以上	60分以上	70分以上	80分以上	90分以上	100分以上
		～ 10分未満	～ 20分未満	～ 30分未満	～ 40分未満	～ 50分未満	～ 60分未満	～ 70分未満	～ 80分未満	～ 90分未満	～ 100分未満	～
搬送人員	36分56秒	1	286	2,585	4,129	2,532	866	267	66	29	19	25
比率		0.01%	2.65%	23.92%	38.21%	23.43%	8.01%	2.47%	0.61%	0.27%	0.18%	0.23%



※ 覚知から医療機関へ到着するまでの時間を集計しています。
 ※ 医療機関等へ搬送したもののみを集計しています。

医療機関別搬送人員状況

事故種別 医療機関別		事故種別													合 計	比 率
		火 災	自 然 災 害	水 難	交 通 事 故	労 働 災 害	運 動 競 技	一 般 負 傷	加 害	自 損 行 為	急 病	転 院 搬 送	そ の 他			
※	近江八幡市立 総合医療センター	8	8	4	495	53	54	683	10	29	3,506	488		5,338	49.4%	
※	東近江 総合医療センター	4	2	1	251	24	15	237	5	15	1,169	151		1,874	17.3%	
※	湖東記念病院		2	1	104	24	9	124	1	2	692	154		1,113	10.3%	
※	日野記念病院		1	1	72	17	2	150	3	3	475	31	1	756	7.0%	
※	東近江市立 能登川病院				76	5	7	60	3	5	277	7		440	4.1%	
	彦根市立病院				19	2	4	25	1	2	160	20		233	2.2%	
	財団法人豊郷病院				12	3	1	22		2	150	9		199	1.8%	
※	東近江敬愛病院				31	3	3	18	4	1	94	14		168	1.6%	
	済生会滋賀県病院	1		1	39	22		5		1	45	21		135	1.3%	
	公立甲賀病院							9			95	13		117	1.1%	
	滋賀医科大学 附属病院							3			30	51		84	0.8%	
	ヴォーリズ記念病院							4			64	12		80	0.7%	
	滋賀県立総合病院				1	1		6			58	11		77	0.7%	
	東近江市立 蒲生医療センター							1			25			26	0.2%	
	その他の医療機関等				5		1	8		3	93	54	1	165	1.5%	
合 計		13	13	8	1,105	154	96	1,355	27	63	6,933	1,036	2	10,805	100.0%	

※ 管内の救急告示病院

地域別・署所別救急消防出動状況

救急要請が重なり直近署所の救急車が出動できない場合において、消防隊が救急現場に先行出動して応急手当を行う「救急消防出動」を実施しています。

事故種別 地域別	火災	自然災害	水難	交通事故	労働災害	運動競技	一般負傷	加害	自損行為	急病	その他	合計
近江八幡市		2		2		1			1	19	1	26
東近江市				2	1		6		4	50		63
日野町				1	1		1			21		24
竜王町										3		3
愛荘町							1					1
名神高速道												
管外												
合計		2		5	2	1	8		5	93	1	117

事故種別 署所別	火災	自然災害	水難	交通事故	労働災害	運動競技	一般負傷	加害	自損行為	急病	その他	合計
近江八幡消防署				1		1			1	15	1	19
竜王出張所										1		1
八日市消防署		1		2			5		3	34		45
永源寺出張所												
日野消防署		1		1	1		1			20		24
能登川消防署				1	1		1			23		26
愛知消防署							1		1			2
愛東出張所												
愛知川出張所												
合計		2		5	2	1	8		5	93	1	117

地域別・署所別救急支援出動状況

消防隊が、救急隊の活動補助や安全確保のために出動する「救急支援出動」を実施しています。

支援内容別 地域別	収容補助	安全支援 (交通危険)	安全支援 (人的危険)	CPA支援	へリ支援	その他の 活動支援	合 計
近 江 八 幡 市	80	42	4	80	21	11	238
東 近 江 市	82	51	13	95	61	21	323
日 野 町	12	7		34	8	5	66
竜 王 町	7	4		6	12	1	30
愛 荘 町	17	11	2	22	1	8	61
名 神 高 速 道		19				2	21
管 外	1	1					2
合 計	199	135	19	237	103	48	741

支援内容別 署所別	収容補助	安全支援 (交通危険)	安全支援 (人的危険)	CPA支援	へリ支援	その他の 活動支援	合 計
消 防 本 部							
近江八幡消防署	71	38	3	60	19	8	199
竜王出張所				2	2		4
八日市消防署	48	36	4	60	30	16	194
永源寺出張所	1			1			2
日野消防署	15	8		35	9	6	73
能登川消防署	42	33	10	47	28	8	168
愛知消防署	20	18	2	32	11	9	92
愛東出張所	2	1			3	1	7
愛知川出張所		1			1		2
合 計	199	135	19	237	103	48	741

【救助統計】

地域別・署別救助出動状況

事故種別 地域別	火 災	交 通 事 故	水 難 事 故	山 岳 事 故	自 然 災 害	事機 械に よ る	事建 物等 によ る	酸ガ 欠ス 事及 故び	破 裂 事 故	のそ 事の 故他	件 数 合 計	被 救 助 者 数
近江八幡市		32		2		1	7			8	50	32
東近江市	1	39	3	10	3	2	9			15	82	49
日野町		6		2		2	3			4	17	12
竜王町		17								3	20	6
愛荘町		7	1			1	1	1			11	2
名神高速道		10									10	1
管外				2							2	3
合計	1	111	4	16	3	6	20	1		30	192	105

事故種別 署別	火 災	交 通 事 故	水 難 事 故	山 岳 事 故	自 然 災 害	事機 械に よ る	事建 物等 によ る	酸ガ 欠ス 事及 故び	破 裂 事 故	のそ 事の 故他	件 数 合 計	被 救 助 者 数
近江八幡消防署		55		2		1	7			11	76	38
八日市消防署		19	3	10	1		7			7	47	29
日野消防署		13		2		3	5			4	27	16
能登川消防署	1	10								5	16	10
愛知消防署		14	1		2	2	1	1		3	24	9
管外				2							2	3
合計	1	111	4	16	3	6	20	1		30	192	105

月別救助出動状況

事故 種別 月別	出 動 件 数										合 計
	火 災	交 通 事 故	水 難 事 故	山 岳 事 故	自 然 災 害	機 械 に よ る 事 故	建 物 等 に よ る 事 故	ガ ス 及 び 酸 欠 事 故	破 裂 事 故	そ の 他 の 事 故	
1月		18		1			4	1		2	26
2月	1	13					1			4	19
3月		3	1				3			5	12
4月		7					2			4	13
5月		5	1	6		1				1	14
6月		10		1						1	12
7月		8	1	1		1				1	12
8月		6	1	1		2				4	14
9月		14		3	3		2			1	23
10月		7		2			3			3	15
11月		10		1			2				13
12月		10				2	3			4	19
合 計	1	111	4	16	3	6	20	1		30	192
被救助者数	1	48	3	17	3	3	15			15	105

【消防事故統計】

地域別・署別消防事故発生状況

事故種別 地域別	無損火災（雑草火災除く）	爆発現象（被害が軽微）	小規模な雑草火災	破 裂 事 故	電気機器等の発熱、発火	燃焼器具等の使用放置	交通事故による燃料流出等	危険物の漏洩、流出	ガスの漏洩	たき火の放置	自然災害対応	各種機器の誤発報	いたずら・虚報	誤報通報（誤認）	その他	合計
近江八幡市	3		1		1	1	16	2	1	11	12	15		7	11	81
東近江市	6	1	10	1	1	2	20	5	1	25	26	31	5	22	14	170
日野町					1		1			7	5	2		5	2	23
竜王町			2		2		7	1		2				7		21
愛荘町	2		1			2	3	3		6	6	4		4	6	37
名神高速道							1	3					1			5
管外										1					2	3
合計	11	1	14	1	5	5	48	14	2	52	49	52	6	45	35	340

事故種別 署別	無損火災（雑草火災除く）	爆発現象（被害が軽微）	小規模な雑草火災	破 裂 事 故	電気機器等の発熱、発火	燃焼器具等の使用放置	交通事故による燃料流出等	危険物の漏洩、流出	ガスの漏洩	たき火の放置	自然災害対応	各種機器の誤発報	いたずら・虚報	誤報通報（誤認）	その他	合計
近江八幡消防署	3		3		3	1	23	4	1	13	12	15		14	11	103
八日市消防署	4	1	4			2	12	2		13	11	13	3	8	6	79
日野消防署			2		1		1	1		10	6	9		9	5	44
能登川消防署	1		2		1		7	2	1	8	11	10	3	8	3	57
愛知消防署	3		3	1		2	5	4		7	9	5		6	8	53
管外								1		1					2	4
合計	11	1	14	1	5	5	48	14	2	52	49	52	6	45	35	340

月別消防事故発生状況

事故種別	月別												合計
	1月	2月	3月	4月	5月	6月	7月	8月	9月	10月	11月	12月	
無損火災(雑草火災除く)	1	1	1	2		1	1		2	2			11
爆発現象(被害が軽微)							1						1
小規模な雑草火災		2	1	4		1	3	2		1			14
破裂事故		1											1
電気機器等の発熱、発火		1	1	1		1					1		5
燃焼器具等の使用放置			2		1		1	1					5
交通事故による燃料流出等	5	3	2	3	2	4	7	3	1	4	7	7	48
危険物の漏洩、流出		1		1	2		2	1	1	2	1	3	14
ガスの漏洩							1	1					2
たき火の放置	3	6	4	5	2		4	4	8	8	3	5	52
自然災害対応						1	1	10	37				49
各種機器の誤発報	7	10	1	1	1	5	3	4	4	3	3	10	52
いたずら・虚報			1			1	2	1				1	6
誤報通報(誤認)	4	1	6	2	2	3	4	3	5	4	7	4	45
その他	1	1	4	2	2	1	1	5	6	5	3	4	35
合計	21	27	23	21	12	18	31	35	64	29	25	34	340

全国統一防火標語

「忘れてない？ サイフにスマホに 火の確認」



東近江行政組合消防本部

〒527-0037

滋賀県東近江市東今崎町5番33号

Tel. 0748-22-7600

Fax. 0748-22-7608

URL. <http://www.eastomi.or.jp>