

# 令和元年 火災・救急・救助統計



高規格救急自動車（寄贈車両）  
日野消防署配備（平成31年3月）

東近江行政組合消防本部





# 目 次

## 【 概 要 】

地域別災害出動件数 .....	1
-----------------	---

## 【火災統計】

近年の火災発生状況 .....	2
地域別・署別火災発生状況 .....	3
月別・曜日別火災発生状況 .....	4
時間帯別火災発生状況 .....	5
出火原因・用途別火災発生状況 .....	6

## 【救急統計】

近年の救急出動状況、10年前との比較 .....	7
地域別・署所別救急出動状況 .....	8
月別救急出動状況 .....	9
曜日別救急出動状況 .....	10
年齢別搬送状況 .....	11
時間帯別救急出動状況 .....	12
救急現場到着・病院までの所要時間状況 .....	13
医療機関別搬送人員状況 .....	14
地域別・署所別救急消防出動状況 .....	15
地域別・署所別救急支援出動状況 .....	16

## 【救助統計】

地域別・署別救助出動状況 .....	17
月別救助出動状況 .....	18

## 【消防事故統計】

地域別・署別消防事故発生状況 .....	19
月別消防事故発生状況 .....	20

# 【概要】

## 地域別災害出動件数

種別 地域別	火災	救急	救急消防	救急支援	救助	消防事故
近江八幡市	18	4,050	13	228	48	77
東近江市	33	4,953	61	301	81	130
日野町	13	990	24	62	15	27
竜王町	6	680		23	11	14
愛荘町	4	872	3	39	20	29
名神高速道	5	59		13	9	8
管外		4		2	3	
合計	79	11,608	101	668	187	285

### 1 火災概要

79件（前年86件）の火災が発生し、前年と比べて7件減少しました。

火災種別でみると建物火災は47件（同36件）で11件増加しましたが、その他火災は20件（同39件）で19件減少しました。建物火災のうち、全焼は19棟（同13棟）、半焼5棟（同4棟）、部分焼27棟（同12棟）、ぼや24棟（同27棟）で、ぼや火災以外は、全て増加しました。

出火原因については、「たき火・火入れ18件」が最も多く、次いで「電気関係10件」「放火・放火疑い8件」でした。

火災による死者は5名（同1名）、負傷者は15名（同13名）発生しました。

### 2 救急概要

11,608件の救急出動があり、10,888人を搬送しました。

前年に比べて出動件数が33件減少しましたが、搬送人員は83人増加しました。

救急車の現場到着までの所要時間は平均9分11秒（前年9分19秒）、病院までの所要時間は平均3分58秒（同3分56秒）といずれも短縮しました。特に病院までの所要時間短縮については、現場滞在時間が減少したこと、病院の受入体制が良好であるなどが要因と考えられます。

また、直近署所の救急車が出動できない場合において、消防隊が先行出動して応急手当を行う「救急消防出動」が101件（同117件）、消防隊が救急隊の活動支援のために出動する「救急支援出動」が668件（同741件）ありました。

「救急支援出動」の減少については、心肺停止（CPA）事案が減少したことなどが要因と考えられます。

### 3 救助概要

187件の出動があり、99人を救出しました。約5割が交通事故による出動でした。また、山岳救助は17件（前年16件）で、水難救助は8件（同4件）でした。

### 4 消防事故概要

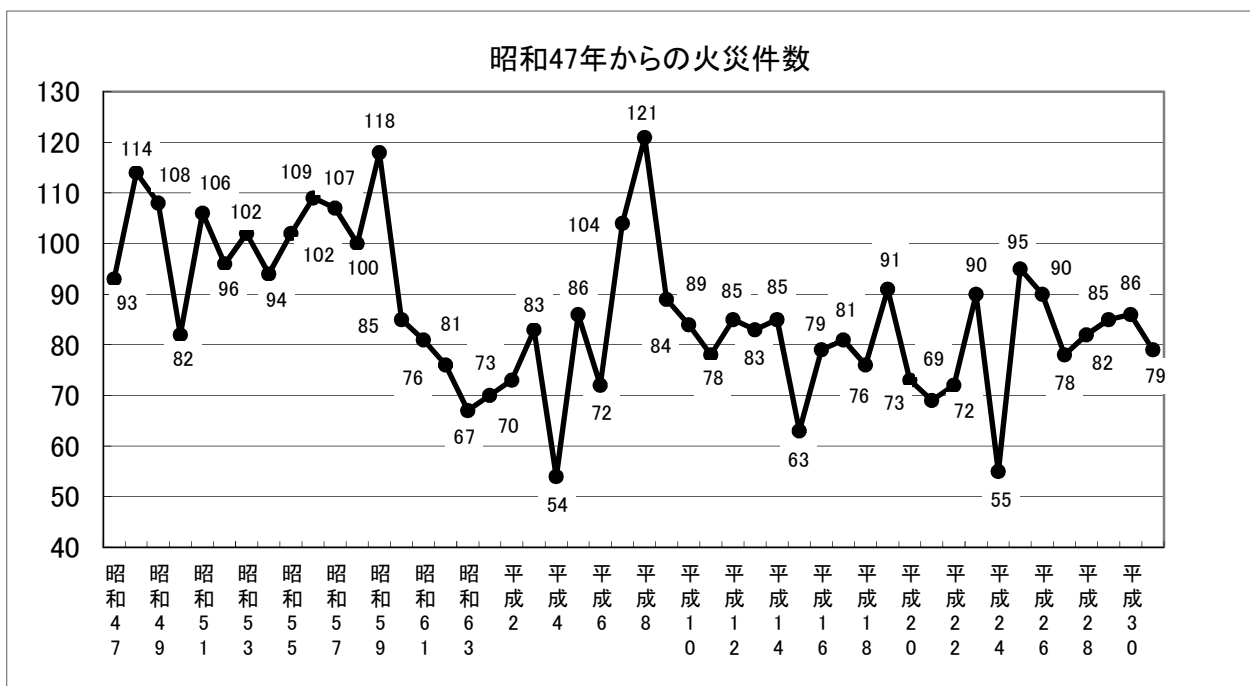
消防隊が火災出動しましたが、結果として火災に至らなかった焚き火の放置や消防用設備の誤作動、また交通事故による燃料の流出処理など285件を消防事故として処理をしました。

# 【火災統計】

## 近年の火災発生状況

火災種別等		年 別				
		平成27年	平成28年	平成29年	平成30年	令和元年
火災件数	建物	47	39	47	36	47
	林野	2	1	2	1	
	車両	8	10	9	10	12
	船舶		1			
	航空機					
	その他	21	31	27	39	20
計		78	82	85	86	79
焼損棟数	全焼	12	16	5	13	19
	半焼	6	12	8	4	5
	部分焼	11	15	11	12	27
	ぼや	44	34	27	27	24
	計	73	77	51	56	75
り災世帯数		38	33	37	22	24
り災人員		103	100	84	52	53
焼損面積	床面積 (㎡)	1,646	3,358	1,080	1,444	2,226
	表面積 (㎡)	138	106	103	134	523
	林野 (a)	6	97	51	55	
死者		2	1	4	1	5
負傷者		15	23	18	13	15
損害額(千円)		232,835	793,321	100,694	61,805	230,121

令和元年の損害額は、令和2年1月6日時点の集計値であり、確定値ではありません。



## 地域別・署別火災発生状況

区分 地域別	火災件数							焼損棟数	り災世帯数	り災人員	死傷者		焼損面積			損害額 (千円)
	建物	林野	車両	船舶	航空機	その他	計				死者	負傷者	焼損床面積 (㎡)	焼損表面積 (㎡)	林野 (a)	
近江八幡市	10		2			6	18	27	10	23	3	4	637	242		24,516
東近江市	21		4			8	33	30	11	23	1	7	1,287	194		190,852
日野町	10					3	13	12		1		2	289	87		3,363
竜王町	2		1			3	6	2	1	3	1	1	13			2,177
愛荘町	4						4	4	2	3		1				95
名神高速道			5				5									9,118
合計	47		12			20	79	75	24	53	5	15	2,226	523		230,121

区分 署別	火災件数							焼損棟数	り災世帯数	り災人員	死傷者		焼損面積			損害額 (千円)
	建物	林野	車両	船舶	航空機	その他	計				死者	負傷者	焼損床面積 (㎡)	焼損表面積 (㎡)	林野 (a)	
近江八幡消防署	12		3			9	24	29	11	26	4	5	650	242		26,693
八日市消防署	9		7			4	20	10	1	1	1	4	120	48		40,302
日野消防署	13		1			4	18	15	1	2		3	333	102		4,627
能登川消防署	5					2	7	11	7	18		1	720	88		134,538
愛知消防署	8		1			1	10	10	4	6		2	403	43		23,961
合計	47		12			20	79	75	24	53	5	15	2,226	523		230,121

## 月別・曜日別火災発生状況

区分 月別	火災件数							焼損棟数	り災世帯数	り災人員	死傷者		焼損面積			損害額 (千円)
	建物	林野	車両	船舶	航空機	その他	計				死者	負傷者	焼損床面積 (㎡)	焼損表面積 (㎡)	林野 (a)	
1月	3						3	5	4	6	1	2	294	6		5,238
2月	3						3	3	2	3						
3月	4		2			3	9	5	1	1	1		214	38		19,717
4月	5				1		6	5	3	6			43			1,905
5月	6		2			4	12	12	3	4		3	134	64		7,554
6月	5		2			5	12	11	2	4	1	2	473	72		120,937
7月	3					2	5	9	1	4		2	271	207		15,395
8月	4		2			1	7	4	1	5	1	4	38	49		1,503
9月	5					2	7	9	3	7		1	367	46		14,174
10月	2		1				3	4	3	8			246	25		42,431
11月	4		2			1	7	4					28	15		946
12月	3		1			1	5	4	1	5	1	1	118	1		321
合計	47		12			20	79	75	24	53	5	15	2,226	523		230,121

区分 曜日別	火災件数							焼損棟数	り災世帯数	り災人員	死傷者		焼損面積			損害額 (千円)
	建物	林野	車両	船舶	航空機	その他	計				死者	負傷者	焼損床面積 (㎡)	焼損表面積 (㎡)	林野 (a)	
日曜日	4		1			4	9	6	1	4		2	92	5		1,174
月曜日	9					1	10	9	2	2			114	47		9,156
火曜日	7		2				9	12	6	20		3	475	71		17,110
水曜日	8		4			6	18	20	5	12	3	1	626	217		137,742
木曜日	9		3			2	14	11	3	4	1	3	439	81		34,396
金曜日	3		1			3	7	8	4	7		3	113	40		10,228
土曜日	7					4	11	9	3	4	1	3	367	62		20,315
不明			1				1									
合計	47		12			20	79	75	24	53	5	15	2,226	523		230,121

# 時間帯別火災発生状況

区分 時間帯別	火災件数							焼損棟数	り 災世帯数	り 災人員	死傷者		焼損面積			損害額 (千円)
	建物	林野	車両	船舶	航空機	その他	計				死者	負傷者	焼損床面積 (㎡)	焼損表面積 (㎡)	林野 (a)	
0時	3					1	4	5	4	12			296	27		17,974
1時																
2時	3						3	3	2	5			114			10,352
3時	1		1				2	1				1				45
4時	1						1	2	1	1	1		113	38		4,381
5時	1		1				2	1						10		3,808
6時	1		2				3	1	1	5		2				5,739
7時	3					1	4	5	2	3	2	2	303	53		5,626
8時	3		1				4	3	1	2			3			1,751
9時	2		1			3	6	2					20			1,205
10時	5					5	10	6	1	2	1	4	93	3		25
11時	2		1				3	2	1	2		2	24	15		41
12時	2		1				3	4	1	1			191	7		16,380
13時	2		1			2	5	7	2	4			487	85		118,842
14時	2					5	7	9	4	6		2	215	73		2,546
15時	1					1	2	1				1	100	60		944
16時	5					1	6	7	1	4			93	3		583
17時																
18時	3		1				4	3						2		419
19時	1						1	7	1	4			171	147		14,238
20時	3		1				4	3	1	1		1	1			180
21時	1						1	1					2			4
22時	1					1	2	1			1					25,038
23時																
不明	1		1				2	1	1	1						
合計	47		12			20	79	75	24	53	5	15	2,226	523		230,121



## 出火原因・用途別火災発生状況

用途別 原因別	建 物 火 災								林 野 火 災	車 両 火 災	船 舶 火 災	航 空 機 火 災	そ の 他 火 災	合 計
	専 用 住 宅	併 用 住 宅	共 同 住 宅	店 舗	工 場 ・ 作 業 場	倉 庫 ・ 納 屋	事 務 所	そ の 他						
たばこ	2							1		1			2	6
こんろ	2													2
かまど								1						1
風呂かまど														
炉					1									1
焼却炉										1			1	2
ストーブ	3	1												4
こたつ														
ボイラー														
煙突・煙道														
排気管										2				2
電気機器		1			1					1				3
電気装置					1									1
電灯・電話等の配線	2					1	1						1	5
内燃機関														
配線器具					1									1
火あそび														
マッチ・ライター	1													1
たき火						4		2					7	13
溶接機・溶断機			1		1			1						3
灯 火	1													1
衝突の火花														
取 灰														
火 入 れ								1					4	5
放 火	1					2		1					3	7
放火の疑い								1						1
そ の 他					2	4		2		6			2	16
不明・調査中	2							1		1				4
合 計	14	2	1		7	11	1	11		12			20	79

※ 火災報告取扱要領に基づいて分類しています。

## 【救急統計】

### 近年の救急出動状況(出動件数)

年別 事故種別	平成27年	平成28年	平成29年	平成30年	令和元年
火 災	52	59	48	55	50
自然災害			7	15	2
水 難	6	9	10	8	8
交通事故	1,160	1,143	1,125	1,036	1,057
労働災害	148	110	130	158	174
運動競技	83	90	103	100	93
一般負傷	1,387	1,352	1,527	1,478	1,485
加 害	34	44	36	35	26
自損行為	102	93	87	100	119
急 病	6,669	6,598	6,912	7,578	7,532
転院搬送	870	890	1,034	1,044	1,016
そ の 他	86	76	75	34	46
合 計	10,597	10,464	11,094	11,641	11,608
管内人口	253,547	252,485	252,324	251,682	251,285

### 10年前との比較(出動件数)

区分 事故種別	平成21年	令和元年	増減数	増減率
火 災	42	50	8	19%
自然災害		2	2	-
水 難	3	8	5	167%
交通事故	1,111	1,057	▲ 54	▲ 5%
労働災害	99	174	75	76%
運動競技	58	93	35	60%
一般負傷	1,046	1,485	439	42%
加 害	53	26	▲ 27	▲ 51%
自損行為	114	119	5	4%
急 病	4,888	7,532	2,644	54%
転院搬送	726	1,016	290	40%
そ の 他	112	46	▲ 66	▲ 59%
合 計	8,252	11,608	3,356	41%
管内人口	257,400	251,285	▲ 6,115	▲ 2%

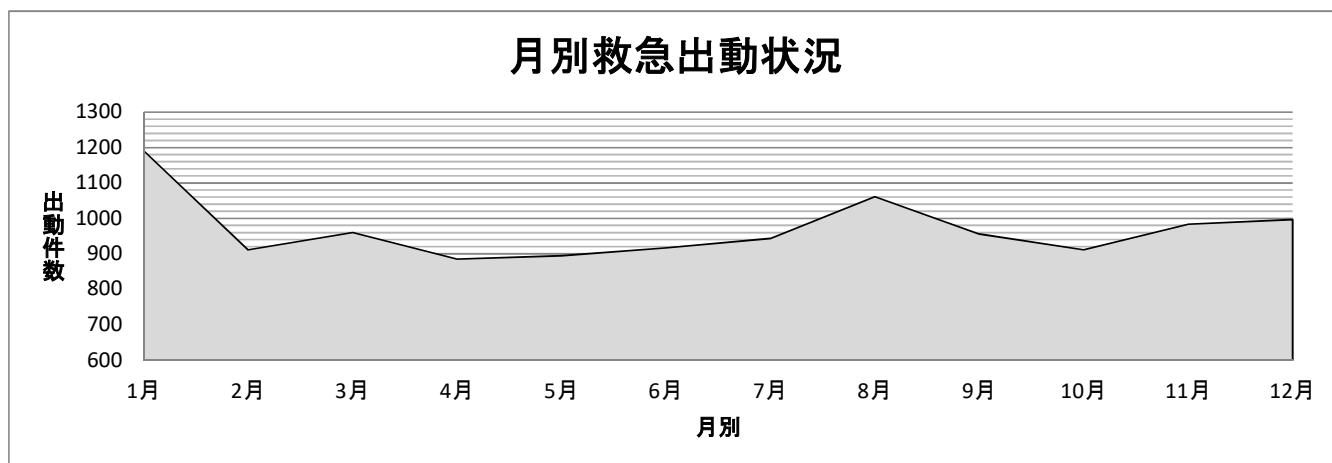
## 地域別・署所別救急出動状況

事故種別 地域別	火 災	自然 災害	水 難	交 通 事 故	労 働 災 害	運 動 競 技	一 般 負 傷	加 害	自 損 行 為	急 病	転 院 搬 送	そ の 他	合 計
近江八幡市	11	1	2	331	43	33	543	9	34	2,704	325	14	4,050
東近江市	26	1	6	443	81	39	624	11	60	3,158	484	20	4,953
日野町	7			69	16	5	123	3	17	652	91	7	990
竜王町	2			72	14	4	73	1	2	411	98	3	680
愛荘町	4			109	19	12	122	2	4	580	18	2	872
名神高速道				30	1				1	27			59
管外				3					1				4
合計	50	2	8	1,057	174	93	1,485	26	119	7,532	1,016	46	11,608

事故種別 署所別	火 災	自然 災害	水 難	交 通 事 故	労 働 災 害	運 動 競 技	一 般 負 傷	加 害	自 損 行 為	急 病	転 院 搬 送	そ の 他	合 計
近江八幡消防署	10		1	287	32	28	435	6	30	2,196	302	12	3,339
竜王出張所	2			116	25	11	118	1	12	686	121	9	1,101
八日市消防署	22	1		162	29	13	253	2	22	1,318	176	6	2,004
永源寺出張所			1	13			13		2	38	2	1	70
日野消防署	1			68	11	4	128	4	19	660	81	6	982
能登川消防署	14	1	2	130	22	13	203	4	9	1,086	120	6	1,610
愛知消防署			1	67	10	2	66	1	4	327	69	1	548
愛東出張所			3	87	27	9	114	5	13	537	84	2	881
愛知川出張所	1			127	18	13	155	3	8	684	61	3	1,073
合計	50	2	8	1,057	174	93	1,485	26	119	7,532	1,016	46	11,608

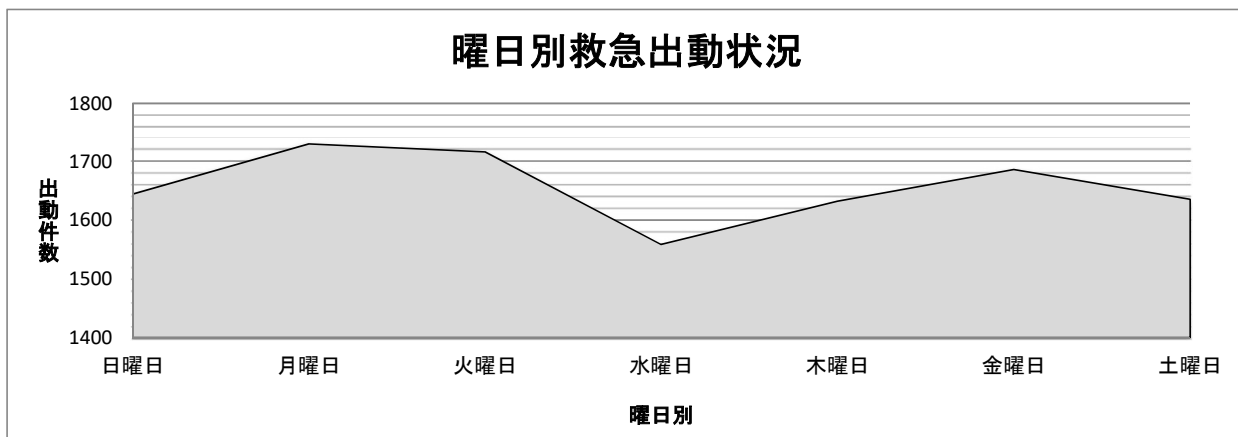
## 月別救急出動状況

事故種別 月別	火 災	自然 災害	水 難	交 通 事 故	労 働 災 害	運 動 競 技	一 般 負 傷	加 害	自 損 行 為	急 病	転 院 搬 送	そ の 他	合 計
1月	4			89	13	1	126	3	10	827	109	9	1,191
2月	2			68	8	3	117	3	8	625	76	1	911
3月	5		1	84	16	4	126	2	8	613	99	2	960
4月	2		1	90	5	5	112	2	8	578	79	3	885
5月	7		1	87	19	11	130		13	560	64	2	894
6月	6		3	82	16	9	101	2	13	595	87	2	916
7月	3			92	29	15	105	2	10	588	90	9	943
8月	6	2	2	86	21	17	154	2	12	695	60	4	1,061
9月	5			111	11	8	118	1	12	597	89	4	956
10月	3			71	17	11	120	3	12	574	93	7	911
11月	3			103	12	6	132	3	11	628	84	1	983
12月	4			94	7	3	144	3	2	652	86	2	997
合計	50	2	8	1,057	174	93	1,485	26	119	7,532	1,016	46	11,608



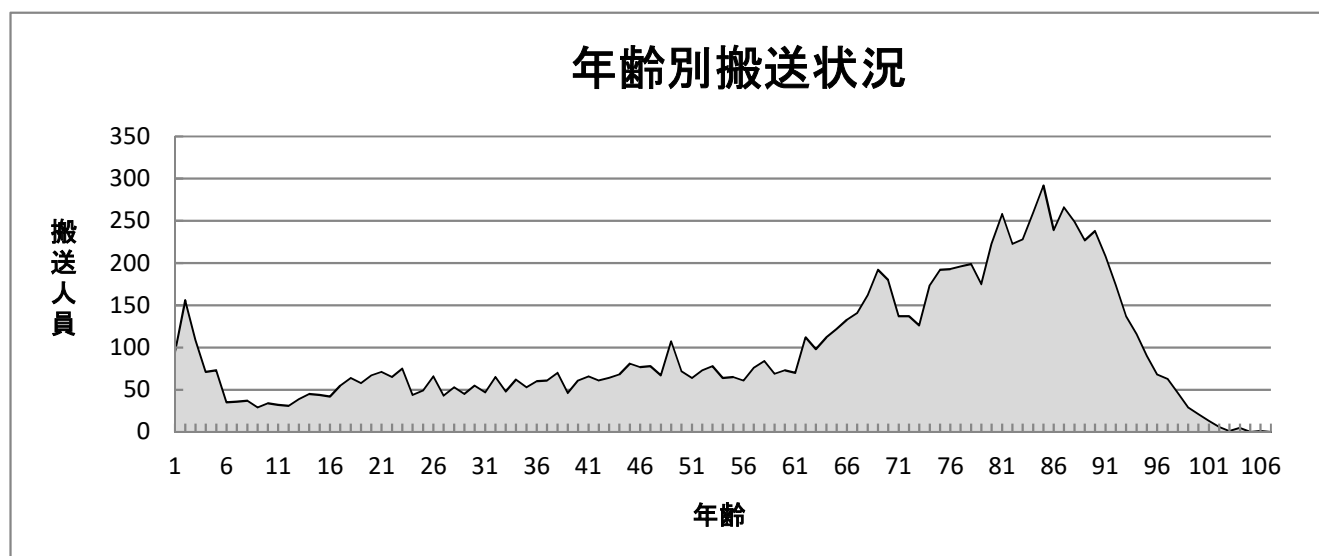
### 曜日別救急出動状況

事故種別 曜日別	火 災	自然 災害	水 難	交 通 事 故	労 働 災 害	運 動 競 技	一 般 負 傷	加 害	自 損 行 為	急 病	転 院 搬 送	そ の 他	合 計
日曜日	8		3	145	15	27	246	6	15	1,112	60	8	1,645
月曜日	5		1	169	30	10	214	3	22	1,098	172	7	1,731
火曜日	7			143	31	7	208		14	1,127	175	5	1,717
水曜日	11			155	13	6	201	1	14	992	157	9	1,559
木曜日	8	1		141	28	13	171	8	27	1,094	138	4	1,633
金曜日	4	1	2	156	36	6	214	2	17	1,074	170	5	1,687
土曜日	7		2	148	21	24	231	6	10	1,035	144	8	1,636
合計	50	2	8	1,057	174	93	1,485	26	119	7,532	1,016	46	11,608



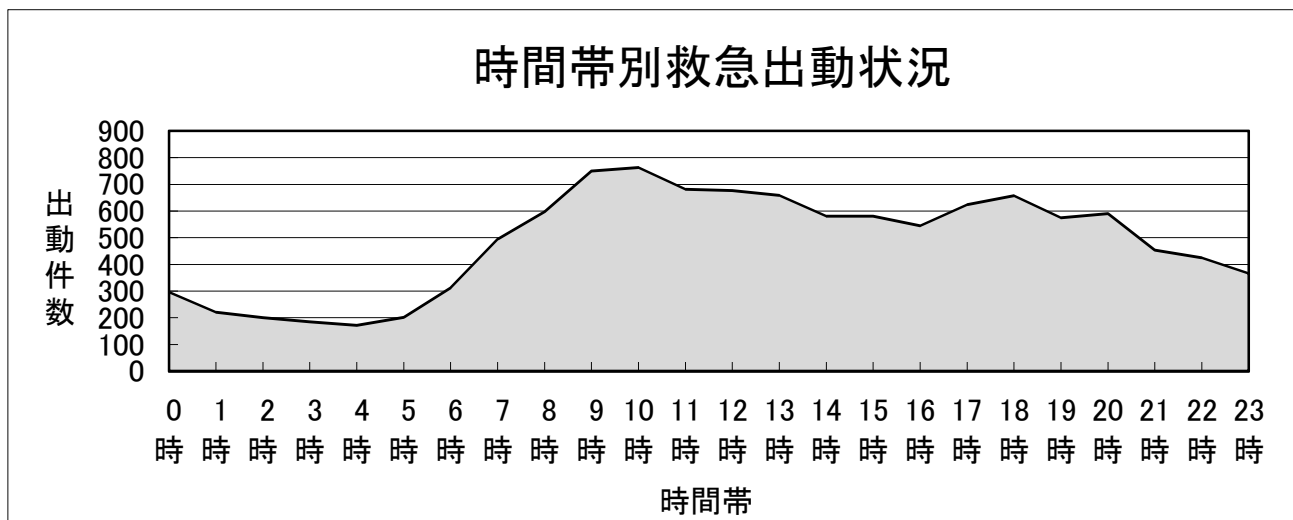
## 年齢別搬送状況

事故種別 年齢(歳)別	火 災	自然 災害	水 難	交 通 事 故	労 働 災 害	運 動 競 技	一 般 負 傷	加 害	自 損 行 為	急 病	転 院 搬 送	そ の 他	合 計
0-4				33			82	2		326	54		497
5-9				40		3	38			109	6		196
10-14				44		33	23	1	1	86	10		198
15-19			2	94	6	30	16		6	108	16		278
20-24				108	8	3	15		5	139	14		292
25-29				66	14	7	10	1	9	139	27		273
30-34				66	7	3	10		5	147	31		269
35-39				68	12		20		8	172	36		316
40-44	2			80	19	2	23	2	11	220	19		378
45-49	1		1	62	19	3	19	1	6	237	27		376
50-54	1			64	18		32	3	5	280	23		426
55-59		1		49	23		35	1	7	238	28	1	383
60-64				57	17		56	1		341	45		517
65-69	2	1	1	80	12	2	84	4	2	478	78		744
70-74				59	11	2	114		9	608	71		874
75-79	1		1	63	4		171	2	3	793	131		1,169
80以上	5			67	1	2	657	1	8	2,578	383		3,702
合 計	12	2	5	1,100	171	90	1,405	19	85	6,999	999	1	10,888



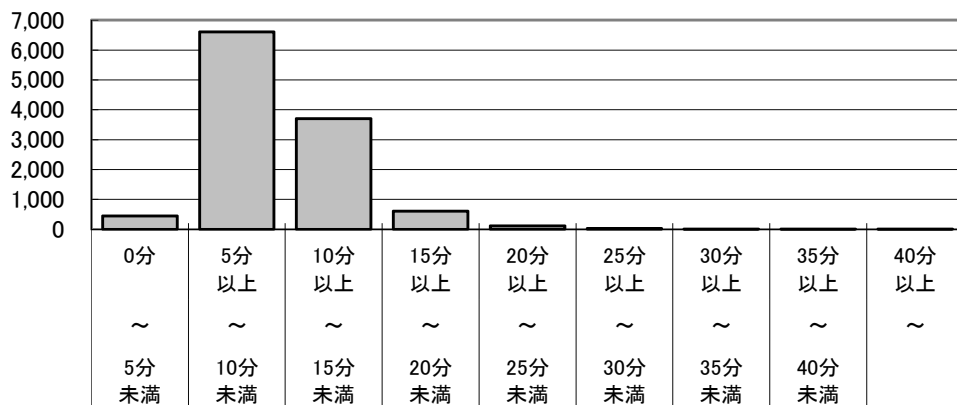
## 時間帯別救急出動状況

事故種別 時間帯別	火 災	自然 災害	水 難	交 通 事 故	労 働 災 害	運 動 競 技	一 般 負 傷	加 害	自 損 行 為	急 病	転 院 搬 送	そ の 他	合 計
0時	3	1		19	4		26	2	3	233	5		296
1時				7	1		22	1	1	180	7	2	221
2時	2			7			18		3	163	5	2	200
3時	1			6	1		24		1	149	1	2	185
4時	2			4	1		16		1	140	7	1	172
5時	1			10	1		24		4	158	2	2	202
6時	3			29	3		41		3	226	4	3	312
7時	3			60	4		67	1	7	344	6	2	494
8時	2		1	89	5	1	99	2	8	372	17	2	598
9時	2			54	21	6	82	1	5	471	105	3	750
10時	3			67	14	12	84		3	443	136	1	763
11時	1			55	16	10	93		4	387	112	3	681
12時	3		1	50	10	13	93	2	7	376	120	2	677
13時	3		1	61	17	7	80		12	384	89	5	659
14時	4		1	57	15	12	82	2	6	349	50	3	581
15時	3		1	69	18	9	83		3	345	48	2	581
16時	2	1	1	65	15	6	80	2	4	292	74	3	545
17時	4		1	76	10	9	78		6	377	61	2	624
18時				76	7	1	87	2	12	414	56	2	657
19時	3			55	2	1	66	1	7	397	42	1	575
20時	2		1	56		4	90	3	5	403	26		590
21時	1			27	3	1	56	1	8	335	21	1	454
22時	2			31	4	1	41	1	2	330	12	1	425
23時				27	2		53	5	4	264	10	1	366
合計	50	2	8	1,057	174	93	1,485	26	119	7,532	1,016	46	11,608



## 救急現場到着までの所要時間状況

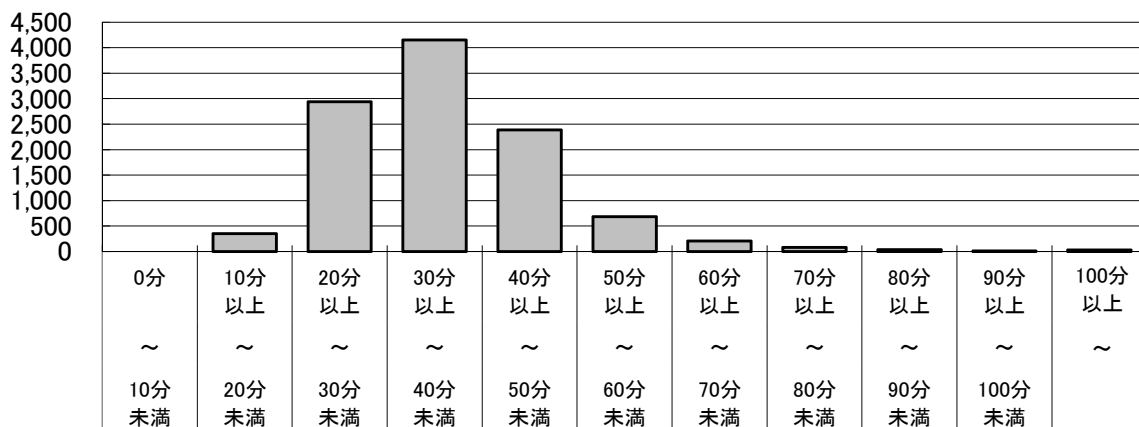
所要時間	平均時間	0分	5分	10分	15分	20分	25分	30分	35分	40分
		～ 5分 未満	～ 10分 未満	～ 15分 未満	～ 20分 未満	～ 25分 未満	～ 30分 未満	～ 35分 未満	～ 40分 未満	～ 40分 以上
件数	9分11秒	446	6,604	3,702	606	118	26	5	4	3
比率		3.87%	57.36%	32.15%	5.26%	1.02%	0.23%	0.04%	0.03%	0.03%



※ 覚知から現場到着までの時間を集計しています。  
 ※ 途中引揚を除いて集計しています。

## 病院までの所要時間状況

所要時間	平均時間	0分	10分	20分	30分	40分	50分	60分	70分	80分	90分	100分
		～ 10分 未満	～ 20分 未満	～ 30分 未満	～ 40分 未満	～ 50分 未満	～ 60分 未満	～ 70分 未満	～ 80分 未満	～ 90分 未満	～ 100分 未満	～ 100分 以上
搬送人員	35分58秒		354	2,937	4,150	2,390	685	210	83	37	12	30
比率			3.25%	26.97%	38.12%	21.95%	6.29%	1.93%	0.76%	0.34%	0.11%	0.28%



※ 覚知から医療機関へ到着するまでの時間を集計しています。  
 ※ 医療機関等へ搬送したもののみを集計しています。



## 医療機関別搬送人員状況

事故種別 医療機関別		火	自然	水	交	労	運	一	加	自	急	転	そ	合	比
		災	災害	難	通	働	動	般	害	損	病	院	の	計	率
※	近江八幡市立 総合医療センター	7	1	1	459	71	46	701	8	37	3,542	474		5,347	49.1%
※	国立病院機構東近江 総合医療センター	1	1	2	212	41	17	239	4	25	1,095	110		1,747	16.0%
※	湖東記念病院			1	105	13	9	130	2	3	701	144		1,108	10.2%
※	日野記念病院	2			95	14	6	131	3	8	481	37		777	7.1%
※	東近江市立 能登川病院				101	10	3	70		4	329	12		529	4.9%
	彦根市立病院	1			27	3	2	36	1	1	177	16		264	2.4%
	財団法人豊郷病院				25	2	4	33		1	126	16		207	1.9%
※	東近江敬愛病院				34	3	1	32		1	91	5		167	1.5%
	済生会滋賀県病院	1		1	29	9	1	6		1	58	11		117	1.3%
	公立甲賀病院				2	2	1	8			98	15		126	1.2%
	滋賀医科大学 附属病院							2	1		32	54		89	0.8%
	ヴォーリズ記念病院							3			78	25	1	107	1.0%
	滋賀県立総合病院							4			77	16		97	0.9%
	東近江市立 蒲生医療センター							2			24	1		27	0.2%
	その他の医療機関等				11	3		8		4	90	63		179	1.6%
合 計		12	2	5	1,100	171	90	1,405	19	85	6,999	999	1	10,888	100.0%

※ 管内の救急告示病院

## 地域別・署所別救急消防出動状況

救急要請が重なり直近署所の救急車が出動できない場合において、消防隊が救急現場に先行出動して応急手当を行う「救急消防出動」を実施しています。

地域別	事故種別											合計
	火災	自然災害	水難	交通事故	労働災害	運動競技	一般負傷	加害	自損行為	急病	その他	
近江八幡市					1		1		1	10		13
東近江市				3			5		3	50		61
日野町				2			6		1	15		24
竜王町												
愛荘町										3		3
名神高速道												
管外												
合計				5	1		12		5	78		101

署所別	事故種別											合計
	火災	自然災害	水難	交通事故	労働災害	運動競技	一般負傷	加害	自損行為	急病	その他	
近江八幡消防署					1				1	7		9
竜王出張所												
八日市消防署				2			3		3	33		41
永源寺出張所												
日野消防署				2			6		1	15		24
能登川消防署				1			3			19		23
愛知消防署										4		4
愛東出張所												
愛知川出張所												
合計				5	1		12		5	78		101

## 地域別・署所別救急支援出動状況

消防隊が、救急隊の活動補助や安全確保のために出動する「救急支援出動」を実施しています。

支援内容別 地域別	収容補助	安全支援 (交通危険)	安全支援 (人的危険)	CPA支援	へリ支援	その他の 活動支援	合 計
近 江 八 幡 市	88	33	10	62	21	14	228
東 近 江 市	75	41	10	94	59	22	301
日 野 町	14	6	5	17	13	7	62
竜 王 町	5	5		4	7	2	23
愛 荘 町	9	6		19	5		39
名 神 高 速 道		12	1				13
管 外		1		1			2
合 計	191	104	26	197	105	45	668

支援内容別 署所別	収容補助	安全支援 (交通危険)	安全支援 (人的危険)	CPA支援	へリ支援	その他の 活動支援	合 計
消 防 本 部					1	2	3
近江八幡消防署	78	33	9	51	18	9	198
竜王出張所					1		1
八日市消防署	47	31	6	58	36	13	191
永源寺出張所				2	1		3
日野消防署	21	7	7	19	12	9	75
能登川消防署	33	20	3	36	18	8	118
愛知消防署	11	12	1	30	16	1	71
愛東出張所	1	1			2	3	7
愛知川出張所				1			1
合 計	191	104	26	197	105	45	668

# 【救助統計】

## 地域別・署別救助出動状況

事故種別 地域別	火災	交通事故	水難事故	山岳事故	自然災害	機械による事故	建物等に よる事故	ガス事 及 酸欠 及び	破裂 事故	その 事の 故他	件 数 合 計	被 救 助 者 数
近江八幡市	1	28	2				9	1		7	48	22
東近江市	1	34	6	11		3	14			12	81	49
日野町		6		4			3			2	15	10
竜王町		9								2	11	3
愛荘町		10				1	2			7	20	8
名神高速道		8						1			9	5
管外				2						1	3	2
合計	2	95	8	17		4	28	2		31	187	99

事故種別 署別	火災	交通事故	水難事故	山岳事故	自然災害	機械による事故	建物等に よる事故	ガス事 及 酸欠 及び	破裂 事故	その 事の 故他	件 数 合 計	被 救 助 者 数
近江八幡消防署	1	42	2				9	1		9	64	30
八日市消防署	1	20	3	10		2	5	1		10	52	36
日野消防署		10		4			5			2	21	11
能登川消防署		6	1	1		1	6			1	16	8
愛知消防署		16	2			1	3			8	30	12
管外		1		2						1	4	2
合計	2	95	8	17		4	28	2		31	187	99

## 月別救助出動状況

事故種別 月別	出 動 件 数										合 計
	火 災	交 通 事 故	水 難 事 故	山 岳 事 故	自 然 災 害	機 械 に よ る 事 故	建 物 等 に よ る 事 故	ガ ス 及 び 酸 欠 事 故	破 裂 事 故	そ の 他 の 事 故	
1月	1	9					5			3	18
2月		8				1	3				12
3月	1	8	1				1			2	13
4月		7	1				1	1		1	11
5月		3	2	4		1	1			2	13
6月		5	3	1			1			4	14
7月		9		3		1	5			4	22
8月		6	1	1		1	1	1		2	13
9月		11		2			2			4	19
10月		8		2			3			3	16
11月		6		4			2			5	17
12月		15					3			1	19
合 計	2	95	8	17		4	28	2		31	187
被救助者数	2	46	9	13		1	12			16	99

# 【消防事故統計】

## 地域別・署別消防事故発生状況

事故種別 地域別	く 無 損 火 災 （ 雑 草 火 災 除 ）	爆 発 現 象 （ 被 害 が 軽 微 ）	小 規 模 な 雑 草 火 災	破 裂 事 故	電 気 機 器 等 の 発 熱 、 発 火	燃 焼 器 具 等 の 使 用 放 置	交 通 事 故 に よ る 燃 料 流 出 等	危 険 物 の 漏 洩 、 流 出	ガ ス の 漏 洩	た き 火 の 放 置	自 然 災 害 対 応	各 種 機 器 の 誤 発 報	いた ず ら ・ 虚 報	誤 報 通 報 （ 誤 認 ）	そ の 他	合 計
近江八幡市	3	1	3		1	2	17	6		10	1	8	2	12	11	77
東近江市	5		5		1		30	11		25		16	1	15	21	130
日野町			1				4	3	2	2	1	2		7	5	27
竜王町	1				2		4			4				2	1	14
愛荘町	1				1		6	2		3		3	1	4	8	29
名神高速道							2	3						3		8
管外																
合計	10	1	9		5	2	63	25	2	44	2	29	4	43	46	285

事故種別 署別	く 無 損 火 災 （ 雑 草 火 災 除 ）	爆 発 現 象 （ 被 害 が 軽 微 ）	小 規 模 な 雑 草 火 災	破 裂 事 故	電 気 機 器 等 の 発 熱 、 発 火	燃 焼 器 具 等 の 使 用 放 置	交 通 事 故 に よ る 燃 料 流 出 等	危 険 物 の 漏 洩 、 流 出	ガ ス の 漏 洩	た き 火 の 放 置	自 然 災 害 対 応	各 種 機 器 の 誤 発 報	いた ず ら ・ 虚 報	誤 報 通 報 （ 誤 認 ）	そ の 他	合 計
近江八幡消防署	4	1	3		3	2	21	7		14	1	8	2	15	12	93
八日市消防署	2						12	6		9		10	1	8	5	53
日野消防署	1		3				7	5	2	4	1	3		11	8	45
能登川消防署			3		1		9	2		7		3		1	7	33
愛知消防署	3				1		12	5		10		5	1	6	14	57
管外							2							2		4
合計	10	1	9		5	2	63	25	2	44	2	29	4	43	46	285

# 月別消防事故発生状況

事故種別	月別												合計
	1月	2月	3月	4月	5月	6月	7月	8月	9月	10月	11月	12月	
無損火災(雑草火災除く)	1	1	1			3	1	1		1		1	10
爆発現象(被害が軽微)		1											1
小規模な雑草火災					2	2			2	1		2	9
破 裂 事 故													
電気機器等の発熱、発火				1	1			2	1				5
燃焼器具等の使用放置		2											2
交通事故による燃料流出等	3	3	10	3	2	1	5	11	7	5	7	6	63
危険物の漏洩、流出	2	2	2	1	3	3	5	3	1		2	1	25
ガスの漏洩					1						1		2
たき火の放置	6	3	2	5	4	4		1	12	4	2	1	44
自然災害対応								1		1			2
各種機器の誤発報	6	4	2		1	2	1	4	1	3	2	3	29
いたずら・虚報			1	1				1				1	4
誤報通報(誤認)	2	2	4	3	4	3	3	5	5	5	3	4	43
そ の 他	4	3	1	2		6	3	5	13	3	3	3	46
合 計	24	21	23	16	18	24	18	34	42	23	20	22	285

全国統一防火標語  
「ひとつずつ いいね！で確認 火の用心」



東近江行政組合消防本部

〒527-0037

滋賀県東近江市東今崎町5番33号

Tel. 0748-22-7600

Fax. 0748-22-7608

URL. <https://www.eastomi.or.jp>