

令和5年上半期

# 火災・救急・救助統計



情報収集活動用ハイスペックドローン

※緊急消防援助隊の活動に係る国有財産の無償使用物品

(令和5年度 警防課配備)

東近江行政組合消防本部



# 目 次

この統計は、令和5年1月1日から令和5年6月30日までの集計結果です。  
火災の原因や損害額等、調査中の項目があるため確定値ではありません。

## 【 概 要 】

地域別災害出動件数 .....	1
-----------------	---

## 【火災統計】

地域別・署別火災発生状況 .....	2
月別・曜日別火災発生状況 .....	3
時間帯別火災発生状況 .....	4
出火原因・用途別火災発生状況 .....	5

## 【救急統計】

地域別・署所別救急出動状況 .....	6
月別救急出動状況 .....	7
曜日別救急出動状況 .....	8
年齢別搬送状況 .....	9
時間帯別救急出動状況 .....	10
救急現場到着・病院までの所要時間状況 .....	11
医療機関別搬送人員状況 .....	12
地域別・署所別救急消防出動状況 .....	13
地域別・署所別救急支援出動状況 .....	14

## 【救助統計】

地域別・署別救助出動状況 .....	15
月別救助出動状況 .....	16

## 【消防事故統計】

地域別・署別消防事故発生状況 .....	17
月別消防事故発生状況 .....	18

# 【 概 要 】

## 地 域 別 災 害 出 動 件 数

種別 地域別	火 災	救 急	救急消防	救急支援	救 助	消防事故
近江八幡市	13	2,184	31	148	29	43
東近江市	15	2,703	70	217	46	75
日 野 町	3	511	20	50	8	11
竜 王 町	4	306		22	5	3
愛 荘 町	3	457		39	7	4
名神高速道	1	20		7	3	2
管 外		2		1	1	
合 計	39	6,183	121	484	99	138

### 1 火災概要

39件（前年同期55件）の火災が発生し、前年と比べて16件減少しました。

火災種別で見ると建物火災は23件（同31件）で8件減少、車両火災は7件（同6件）で1件増加、その他火災は9件（同16件）で7件減少、林野火災は0件（同年1件）で1件の減少、船舶火災は0件（同1件）で1件の減少となっております。

出火原因については、「たき火」が6件で最も多く、次いで「たばこ」4件、「火入れ」3件と続きます。

火災による死者は0名（同3名）、負傷者は7名（同7名）発生しました。

損害額は、29,176千円（同91,503千円）で、前年と比べ62,327千円減少しました。

### 2 救急概要

6,183件（前年同期5,580件）の救急出動があり、前年と比べて603件増加しました。搬送人員は5,669人（同5,124人）で、545人増加しました。

救急車の現場到着までの所要時間は平均10分23秒（同10分30秒）、病院までの所要時間は平均41分4秒（同40分55秒）となっております。

また、直近署所の救急車が出動できない場合において、消防隊が先行出動して応急手当を行う「救急消防出動」が121件（同96件）、消防隊が救急隊の活動支援のために出動する「救急支援出動」が484件（同388件）ありました。

### 3 救助概要

99件の出動があり、61人を救出しました。約4割が交通事故による出動でした。また、山岳救助は6件（前年5件）、水難救助は2件（同6件）となっております。

### 4 消防事故概要

消防隊が火災出動しましたが、結果として火災に至らなかった焚き火の放置や消防用設備の誤作動、また交通事故による燃料の流出処理など138件を消防事故として処理をしました。

# 【 火災統計 】

## 地域別・署別火災発生状況

区分 地域別	火災件数							焼損棟数	り災世帯数	り災人員	死傷者		焼損面積		
	建物	林野	車両	船舶	航空機	その他	計				死者	負傷者	焼損床面積 (m <sup>2</sup> )	焼損表面積 (m <sup>2</sup> )	林野 (a)
近江八幡市	7		2			4	13	8	3	8		2	50	10	
東近江市	9		2			4	15	15	5	12		3	574	14	
日野町	3						3	3	2	2		1	15		
竜王町	2		2				4	3	1	2		1			
愛荘町	2					1	3	2	1	1			200		
名神高速道			1				1								
合計	23		7			9	39	31	12	25		7	839	24	

区分 署別	火災件数							焼損棟数	り災世帯数	り災人員	死傷者		焼損面積		
	建物	林野	車両	船舶	航空機	その他	計				死者	負傷者	焼損床面積 (m <sup>2</sup> )	焼損表面積 (m <sup>2</sup> )	林野 (a)
近江八幡消防署	9		4			4	17	11	4	10		3	50	10	
八日市消防署	5		1			1	7	5	2	2		1		5	
日野消防署	3						3	3	2	2		1	15		
能登川消防署	2		2			1	5	7	2	3		1	407	8	
愛知消防署	4					3	7	5	2	8		1	367	1	
合計	23		7			9	39	31	12	25		7	839	24	

## 月別・曜日別火災発生状況

区分 月別	火災件数							焼損棟数	り災世帯数	り災人員	死傷者		焼損面積		
	建物	林野	車両	船舶	航空機	その他	計				死者	負傷者	焼損床面積(m <sup>2</sup> )	焼損表面積(m <sup>2</sup> )	林野(a)
1月	5						5	5	1	2		1	15	1	
2月	3		1			1	5	3	1	1					
3月	6					3	9	12	5	8		1	653	16	
4月	5		3			1	9	5	4	7		2		6	
5月			1			2	3					1			
6月	4		2			2	8	6	1	7		2	171	1	
合計	23		7			9	39	31	12	25		7	839	24	

区分 曜日別	火災件数							焼損棟数	り災世帯数	り災人員	死傷者		焼損面積		
	建物	林野	車両	船舶	航空機	その他	計				死者	負傷者	焼損床面積(m <sup>2</sup> )	焼損表面積(m <sup>2</sup> )	林野(a)
日曜日	2		1				3	2				1	11		
月曜日	2					1	3	2	2	4		1		1	
火曜日	3		1			2	6	5	1	7		1	156	6	
水曜日	3		2				5	3	2	3		2	215		
木曜日	4		1			2	7	10	5	9			442	17	
金曜日	2					3	5	2	1	1					
土曜日	6		2				8	6				2	15		
不明	1					1	2	1	1	1					
合計	23		7			9	39	31	12	25		7	839	24	

# 時間帯別火災発生状況

区分 時間帯別	火災件数							焼損棟数	り災世帯数	り災人員	死傷者		焼損面積		
	建物	林野	車両	船舶	航空機	その他	計				死者	負傷者	焼損床面積 (m <sup>2</sup> )	焼損表面積 (m <sup>2</sup> )	林野 (a)
0～1	1					1	2	2	1	7		1	156	1	
1～2	1						1	6	2	3			392	8	
2～3	1						1	1					15		
3～4															
4～5															
5～6															
6～7	1						1	1	1	1					
7～8															
8～9	1						1	1							
9～10	2						2	2	1	2		1		1	
10～11			2			1	3								
11～12	2					1	3	2	1	2		1			
12～13	2						2	2	2	4		1		1	
13～14			1			1	2								
14～15	2		1			2	5	2				1			
15～16			1			1	2								
16～17	2						2	3	2	4			250	8	
17～18	1		1				2	1				1		5	
18～19	1						1	1					11		
19～20	1		1				2	2				1	15		
20～21	1					1	2	1							
21～22															
22～23	1						1	1							
23～24															
不明	3					1	4	3	2	2					
合計	23		7			9	39	31	12	25		7	839	24	

## 出火原因・用途別火災発生状況

用途別 原因別	建 物 火 災								林 野 火 災	車 両 火 災	船 舶 火 災	航 空 機 火 災	そ の 他 火 災	合 計
	専 用 住 宅	併 用 住 宅	共 同 住 宅	店 舗	工 場 ・ 作 業 場	倉 庫 ・ 納 屋	事 務 所	そ の 他						
たばこ										1			3	4
こんろ	1		1											2
かまど														
風呂かまど														
炉					1									1
焼却炉														
ストーブ	1	1												2
こたつ														
ボイラー														
煙突・煙道														
排気管										1				1
電気機器														
電気装置								1						1
電灯・電話等の配線	1													1
内燃機関														
配線器具	1			1										2
火あそび								1						1
マッチ・ライター	1													1
たき火						2				1			3	6
溶接機・溶断機														
灯火						1								1
衝突の火花										1				1
取灰														
火入れ						1	1						1	3
放火														
放火の疑い								1						1
その他				1				2		1			1	5
不明・調査中	2			1						2			1	6
合計	7	1	1	3	1	4	1	5		7			9	39

※ 火災報告取扱要領に基づいて分類しています。

# 【 救急統計 】

## 地域別・署所別救急出動状況

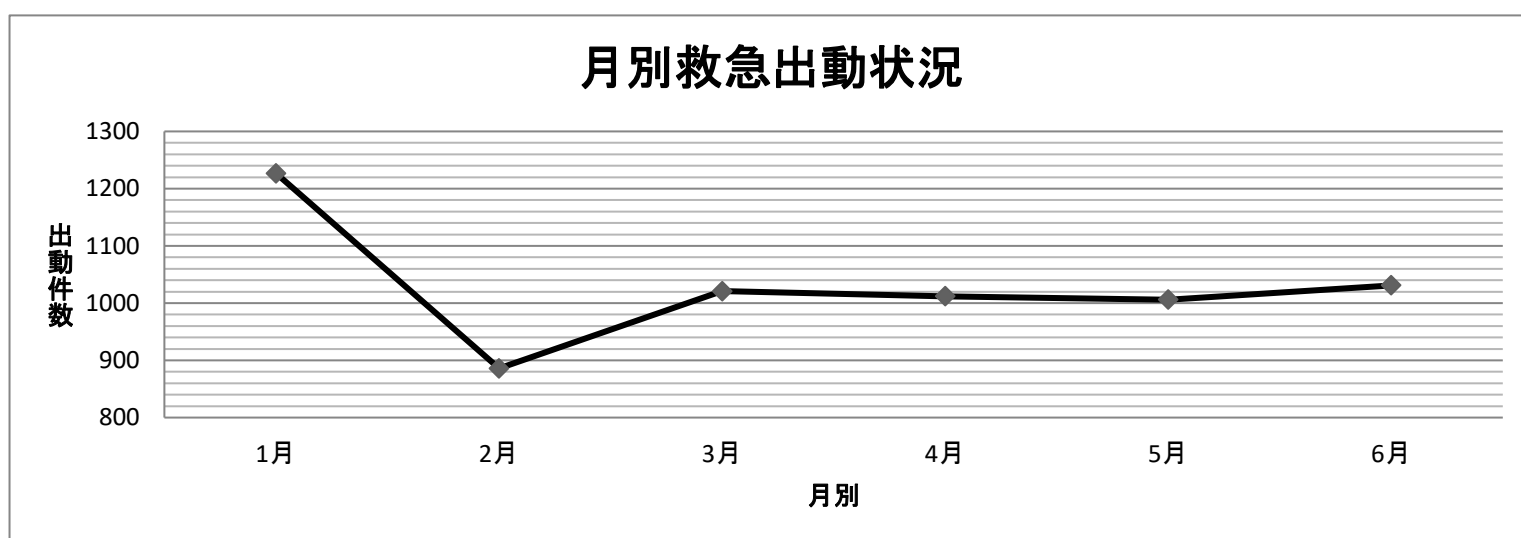
地域別 \ 事故種別	火災	自然災害	水難	交通事故	労働災害	運動競技	一般負傷	加害	自損行為	急病	転院搬送	その他	合計
近江八幡市	9		3	128	19	14	323	4	13	1,509	147	15	2,184
東近江市	13		3	218	41	13	379	9	32	1,776	211	8	2,703
日野町	1			20	10	3	59		4	360	53	1	511
竜王町	1			17	9		30	1	2	211	34	1	306
愛荘町	4			27	8	2	64	2	9	339	2		457
名神高速道				9						11			20
管外				2									2
合計	28		6	421	87	32	855	16	60	4,206	447	25	6,183

署所別 \ 事故種別	火災	自然災害	水難	交通事故	労働災害	運動競技	一般負傷	加害	自損行為	急病	転院搬送	その他	合計
近江八幡消防署	4		3	115	14	12	286	4	9	1,229	139	13	1,828
竜王出張所	1			34	9	1	60	1	5	402	53	4	570
八日市消防署	12			85	13	7	123	4	9	687	68	4	1,012
永源寺出張所			1	8	1		13			27			50
日野消防署				22	10	2	63	1	3	358	51	2	512
能登川消防署	10		2	43	6	5	115	2	9	567	49	1	809
愛知消防署	1			16	7	1	42	1	1	223	35		327
愛東出張所				47	16		57		10	319	35	1	485
愛知川出張所				51	11	4	96	3	14	394	17		590
合計	28		6	421	87	32	855	16	60	4,206	447	25	6,183



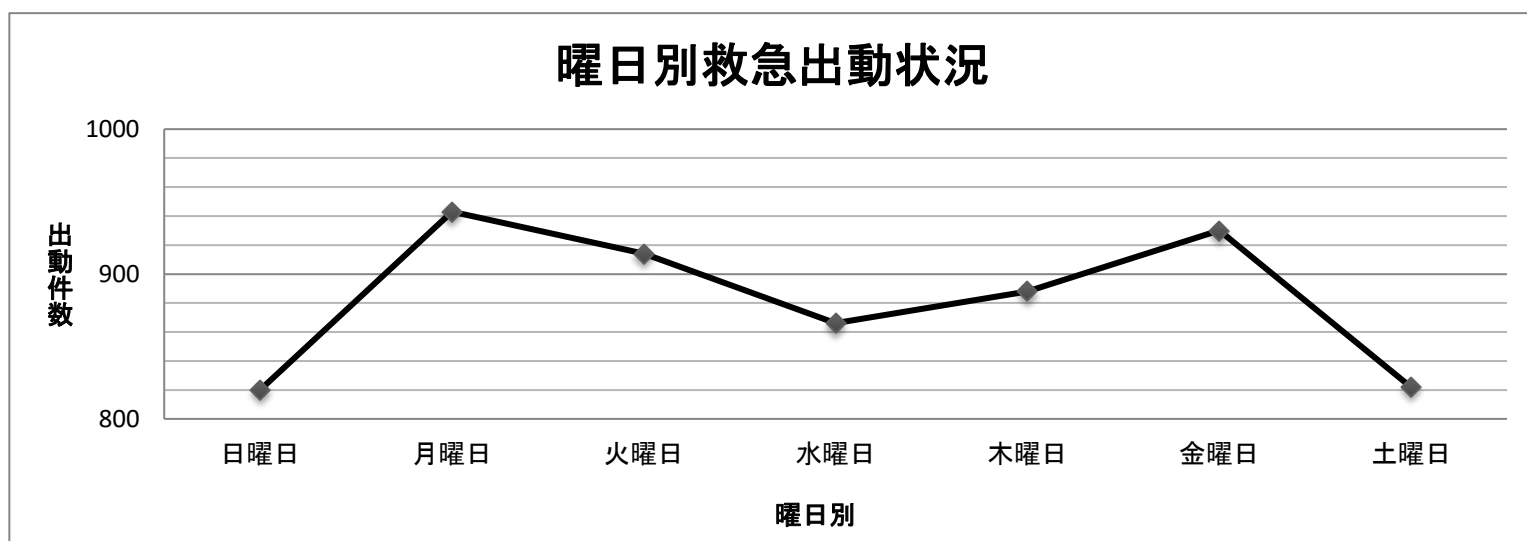
## 月別救急出動状況

事故種別 月別	火 災	自 然 災 害	水 難	交 通 事 故	労 働 災 害	運 動 競 技	一 般 負 傷	加 害	自 損 行 為	急 病	転 院 搬 送	そ の 他	合 計
1月	5			54	24	2	174	4	14	873	64	13	1,227
2月	2			59	12	3	131	1	5	592	76	5	886
3月	7		3	66	17	8	153	2	9	677	74	5	1,021
4月	2			98	11	4	122	1	10	676	86	2	1,012
5月	2		1	73	8	8	136	2	11	692	73		1,006
6月	10		2	71	15	7	139	6	11	696	74		1,031
合 計	28		6	421	87	32	855	16	60	4,206	447	25	6,183



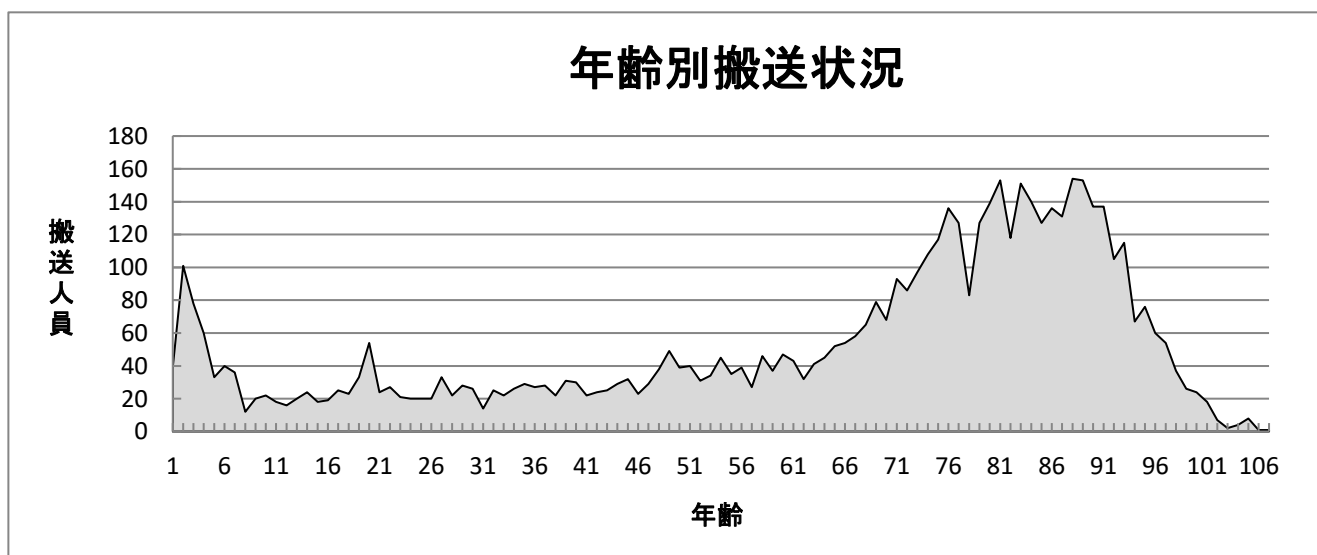
## 曜日別救急出動状況

事故種別 曜日別	火災	自然災害	水難	交通事故	労働災害	運動競技	一般負傷	加害	自損行為	急病	転院搬送	その他	合計
日曜日	1			47	5	11	118	5	6	592	31	4	820
月曜日	3			60	12	1	119	3	12	643	86	4	943
火曜日	5			71	14	1	117	1	8	609	86	2	914
水曜日	7			61	10	1	125	1	9	574	76	2	866
木曜日	4		3	55	15	7	128	1	13	611	49	2	888
金曜日	3			78	18	5	124	5	4	613	74	6	930
土曜日	5		3	49	13	6	124		8	564	45	5	822
合計	28		6	421	87	32	855	16	60	4,206	447	25	6,183



## 年齢別搬送状況

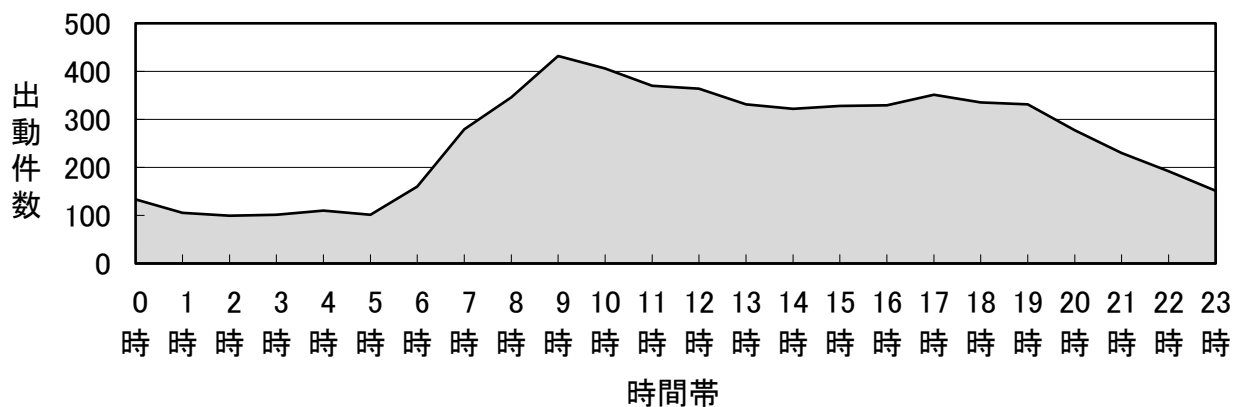
事故種別 年齢(歳)別	火 災	自然 災害	水 難	交 通 事 故	労 働 災 害	運 動 競 技	一 般 負 傷	加 害	自 損 行 為	急 病	転 院 搬 送	そ の 他	合 計
0-4				6			43			236	26		311
5-9				17		1	25			82	5		130
10-14				25		13	11	1	1	39	6		96
15-19	1			44		10	4	1	6	79	9		154
20-24				28	5	3	5		2	65	4		112
25-29				28	7	2	9		4	71	8		129
30-34				20	4	1	3	1	3	74	10		116
35-39				18	6		10		5	80	19		138
40-44				16	8		10	1	3	86	8		132
45-49			1	28	15		11		1	117	5		178
50-54			1	25	10		12		3	119	15		185
55-59				21	5		23		2	125	20		196
60-64	1			25	11	1	24		3	122	26		213
65-69				35	4		48	1	1	209	26		324
70-74				21	2		72		1	366	39		501
75-79				31	6		85	1	3	431	55		612
80以上				39	4		397	4	3	1,536	159		2,142
合 計	2		2	427	87	31	792	10	41	3,837	440		5,669



## 時間帯別救急出動状況

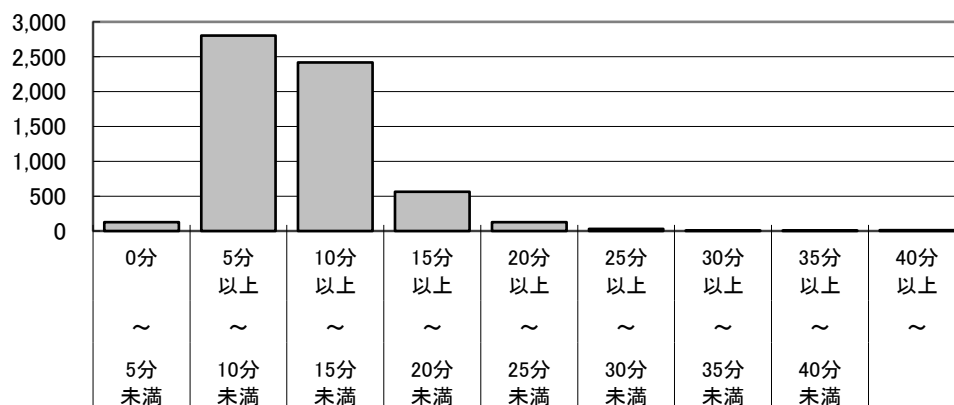
事故種別 時間帯別	火 災	自然 災害	水 難	交 通 事 故	労 働 災 害	運 動 競 技	一 般 負 傷	加 害	自 損 行 為	急 病	転 院 搬 送	そ の 他	合 計
0時	2			7	1		12	1	2	100	6	2	133
1時	1			2	1		14		1	84	2		105
2時	1			4			7	1	2	83	1		99
3時	1			3			8		1	86	1	1	101
4時				7	1		13		2	83	3	1	110
5時				8			14		1	75	1	2	101
6時				7	2		17	1	2	129	2		160
7時			1	31	4		50		2	188	2	1	279
8時	1		1	30	8	1	52		3	242	8		346
9時	1		1	19	15		52		5	285	51	3	432
10時	1		2	24	11	6	52	4	2	255	48	1	406
11時	2			31	9	3	50		7	204	62	2	370
12時	1			22	4	4	42		2	243	44	2	364
13時	1			15	7	3	44		2	216	42	1	331
14時	3			27	7	6	58	1	3	194	23		322
15時	2			25	4	1	63	2	1	211	19		328
16時	3		1	28	4	4	57		2	191	37	2	329
17時	2			40	1	1	48		2	220	37		351
18時	2			28	2		51	1	4	231	15	1	335
19時	2			21	4		44	1	6	235	17	1	331
20時	1			14	2	2	34	2	2	207	12	1	277
21時				10		1	27		4	181	6	1	230
22時				12			24	2		151	3		192
23時	1			6			22		2	112	5	3	151
合 計	28		6	421	87	32	855	16	60	4,206	447	25	6,183

## 時間帯別救急出動状況



## 救急現場到着までの所要時間状況

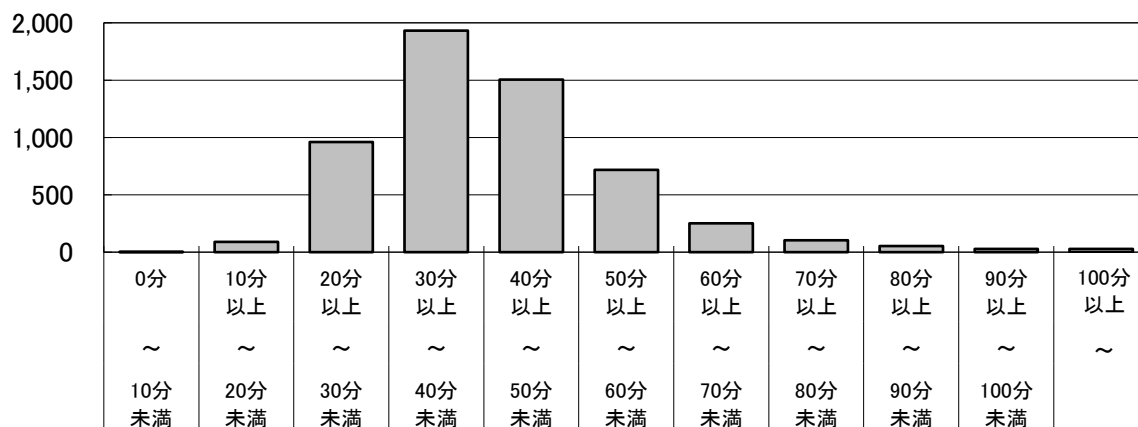
所要時間	平均時間	0分 ～ 5分 未満	5分 以上 ～ 10分 未満	10分 以上 ～ 15分 未満	15分 以上 ～ 20分 未満	20分 以上 ～ 25分 未満	25分 以上 ～ 30分 未満	30分 以上 ～ 35分 未満	35分 以上 ～ 40分 未満	40分 以上
件数	10分23秒	128	2,804	2,416	561	127	30	8	8	14
比率		2.10%	46.00%	39.63%	9.20%	2.08%	0.49%	0.13%	0.13%	0.23%



※ 覚知から現場到着までの時間を集計しています。  
 ※ 途中引揚を除いて集計しています。

## 病院までの所要時間状況

所要時間	平均時間	0分 ～ 10分 未満	10分 以上 ～ 20分 未満	20分 以上 ～ 30分 未満	30分 以上 ～ 40分 未満	40分 以上 ～ 50分 未満	50分 以上 ～ 60分 未満	60分 以上 ～ 70分 未満	70分 以上 ～ 80分 未満	80分 以上 ～ 90分 未満	90分 以上 ～ 100分 未満	100分 以上
搬送人員	41分4秒	1	89	959	1,931	1,506	717	252	104	53	28	29
比率		0.02%	1.57%	16.92%	34.06%	26.57%	12.65%	4.45%	1.83%	0.93%	0.49%	0.51%



※ 覚知から医療機関へ収容するまでの時間を集計しています。  
 ※ 医療機関等へ搬送したもののみを集計しています。

※ 比率 (%) は、四捨五入により100%にならない場合があります。

## 医療機関別搬送人員状況

事故種別 医療機関別		火	自然	水	交	労	運	一	加	自	急	転	そ	合	比
		災	災害	難	通	働	動	般	害	損	病	院	の	計	率
					事	災	競	負		行		搬	他		
※	近江八幡市立 総合医療センター	1		2	185	37	19	409	7	29	2,057	204		2,950	52.0%
※	国立病院機構東近江 総合医療センター	1			76	13	3	100		3	511	47		754	13.3%
※	湖東記念病院				29	10	2	64			300	55		460	8.1%
※	日野記念病院				28	8	2	67	1	1	232	23		362	6.4%
※	東近江市立 能登川病院				42	3	1	69	1	2	172	7		297	5.2%
	公立甲賀病院				7	1	1	9			134	10		162	2.9%
※	東近江敬愛病院				29	3	1	23	1		57	5		119	2.1%
	財団法人豊郷病院				9	1	1	16		1	79	4		111	2.0%
	彦根市立病院				8	1		10		3	76	9		107	1.9%
	済生会滋賀県病院				10	9		12			53	9		93	1.6%
	滋賀県立総合病院							2			64	5		71	1.3%
	滋賀医科大学 附属病院							4		2	20	34		60	1.1%
	ヴォーリズ記念病院							2			37	3		42	0.7%
	野洲病院				2		1	3			5	2		13	0.2%
	その他の医療機関等				2	1		2			40	23		68	1.2%
合 計		2		2	427	87	31	792	10	41	3,837	440		5,669	100.0%

※ 管内の救急告示病院

## 地域別・署所別救急消防出動状況

救急要請が重なり直近署所の救急車が出動できない場合において、消防隊が救急現場に先行出動して応急手当を行う「救急消防出動」を実施しています。

事故種別 地域別	火災	自然災害	水難	交通事故	労働災害	運動競技	一般負傷	加害	自損行為	急病	その他	合計
近江八幡市				2		1	4		2	22		31
東近江市			1	5	1		6	2	3	52		70
日野町					2		2			16		20
竜王町												
愛荘町												
名神高速道												
管外												
合計			1	7	3	1	12	2	5	90		121

事故種別 署所別	火災	自然災害	水難	交通事故	労働災害	運動競技	一般負傷	加害	自損行為	急病	その他	合計
近江八幡消防署				1			4		2	17		24
竜王出張所										2		2
八日市消防署				3			5	1	1	34		44
永源寺出張所												
日野消防署					2		2			16		20
能登川消防署			1	3	1	1	1	1	2	19		29
愛知消防署										1		1
愛東出張所												
愛知川出張所										1		1
合計			1	7	3	1	12	2	5	90		121

## 地域別・署所別救急支援出動状況

消防隊が、救急隊の活動補助や安全確保のために出動する「救急支援出動」を実施しています。

支援内容別 地域別	支援内容別						合 計
	収容補助	安全支援 (交通危険)	安全支援 (人的危険)	CPA支援 <small>CPA：心肺停止</small>	へリ支援	その他の 活動支援	
近 江 八 幡 市	60	14	3	53	12	6	148
東 近 江 市	59	23	4	88	37	6	217
日 野 町	12	4		19	14	1	50
竜 王 町	7	1		9	5		22
愛 荘 町	8	4	1	21	3	2	39
名 神 高 速 道		7					7
管 外		1					1
合 計	146	54	8	190	71	15	484

支援内容別 署所別	支援内容別						合 計
	収容補助	安全支援 (交通危険)	安全支援 (人的危険)	CPA支援 <small>CPA：心肺停止</small>	へリ支援	その他の 活動支援	
消 防 本 部							
近江八幡消防署	56	15	3	51	12	6	143
竜王出張所				3	2		5
八日市消防署	36	16	1	46	19	2	120
永源寺出張所				1		1	2
日野消防署	14	4	1	24	13	1	57
能登川消防署	29	9	3	39	12	2	94
愛知消防署	7	4		18	12	2	43
愛東出張所	1	4		2	1	1	9
愛知川出張所	3	2		6			11
合 計	146	54	8	190	71	15	484



# 【救助統計】

## 地域別・署別救助出動状況

事故種別 地域別	火 災	交 通 事 故	水 難 事 故	山 岳 事 故	自 然 災 害	事 機 械 に よ る	建 物 事 等 に よ る	酸 ガ ス 事 及 故 び	破 裂 事 故	の そ の 他	件 数 合 計	被 救 助 者 数
近 江 八 幡 市		10	1				7	1		10	29	19
東 近 江 市		23	1	5			8	1		8	46	23
日 野 町		1				1	1	1		4	8	6
竜 王 町		2					2			1	5	2
愛 荘 町		2					4			1	7	8
名 神 高 速 道		3									3	2
管 外				1							1	1
合 計		41	2	6		1	22	3		24	99	61

事故種別 署別	火 災	交 通 事 故	水 難 事 故	山 岳 事 故	自 然 災 害	事 機 械 に よ る	建 物 事 等 に よ る	酸 ガ ス 事 及 故 び	破 裂 事 故	の そ の 他	件 数 合 計	被 救 助 者 数
近江八幡消防署		13	1				9	1		11	35	21
八日市消防署		12		4			5			4	25	15
日野消防署		3				1	1	2		6	13	8
能登川消防署		4	1	1			3			1	10	4
愛知消防署		8					4			2	14	12
管 外		1		1							2	1
合 計		41	2	6		1	22	3		24	99	61

## 月別救助出動状況

事故 種別  月別	出 動 件 数										合 計
	火 災	交 通 事 故	水 難 事 故	山 岳 事 故	自 然 災 害	機 械 に よ る 事 故	建 物 等 に よ る 事 故	ガ ス 及 び 酸 欠 事 故	破 裂 事 故	そ の 他 の 事 故	
1月		5					6			7	18
2月		6		2			3			2	13
3月		6	1	1		1	2	1		5	17
4月		10	1	1			4			5	21
5月		7					5	1		3	16
6月		7		2			2	1		2	14
合 計		41	2	6		1	22	3		24	99
被救助者数		26	3	5		1	14	3		9	61

# 【消防事故統計】

## 地域別・署別消防事故発生状況

事故種別 地域別	無損火災 (雑草火災除く)	爆発現象 (被害が軽微)	小規模な 雑草火災	破 裂 事 故	電気機器等 の発熱、発火	燃焼器具等 の使用放置	交通事故による 燃料流出等	危険物の漏洩、 流出	ガスの漏洩	たき火の 放置	自然災害 対応	各種機器の 誤発報	いたずら・ 虚報	誤報通報 (誤認)	その他	合計
近江八幡市					1	3	6			2		9	1	14	7	43
東近江市			1		1	2	16	2		9		18	2	8	16	75
日野町	1		1			1	2		1	1				3	1	11
竜王町							2					1				3
愛荘町							1					2		1		4
名神高速道			1				1									2
管外																
合計	1		3		2	6	28	2	1	12		30	3	26	24	138

事故種別 署別	無損火災 (雑草火災除く)	爆発現象 (被害が軽微)	小規模な 雑草火災	破 裂 事 故	電気機器等 の発熱、発火	燃焼器具等 の使用放置	交通事故による 燃料流出等	危険物の漏洩、 流出	ガスの漏洩	たき火の 放置	自然災害 対応	各種機器の 誤発報	いたずら・ 虚報	誤報通報 (誤認)	その他	合計
近江八幡消防署					1	3	8			2		10	1	14	7	46
八日市消防署			1		1	1	7	1		1		12		4	7	35
日野消防署	1		2			2	7	1	1	4		1		3	4	26
能登川消防署							1			1		4	2		3	11
愛知消防署							4			4		3		5	3	19
管外							1									1
合計	1		3		2	6	28	2	1	12		30	3	26	24	138

# 月別消防事故発生状況

事故種別 月別	無損火災 (雑草火災除く)	爆発現象 (被害が軽微)	小規模な 雑草火災	破 裂 事 故	電 気 機 器 等 の 発 熱 、 発 火	燃 焼 器 具 等 の 使 用 放 置	交 通 事 故 に よ る 燃 料 流 出 等	危 険 物 の 漏 洩 、 流 出	ガ ス の 漏 洩	た き 火 の 放 置	自 然 災 害 対 応	各 種 機 器 の 誤 発 報	いた ず ら ・ 虚 報	誤 報 通 報 (誤 認)	そ の 他	合 計
1月					1		3			2		15		5	4	30
2月							6	1		4		3		4	4	22
3月			1		1	2	3			3		2	2	6	4	24
4月	1		1			1	7	1	1	1		1	1	3	2	20
5月			1				5			1				3	4	14
6月						3	4			1		9		5	6	28
合 計	1		3		2	6	28	2	1	12		30	3	26	24	138

全国統一防火標語

「火を消して 不安を消して つなぐ未来」



東近江消防マスコットキャラクター  
「消すゾウくん」「消し太くん」

東近江行政組合消防本部

〒527-0037

滋賀県東近江市東今崎町5番33号

Tel. 0748-22-7600

Fax. 0748-22-7608

URL. <https://www.eastomi.or.jp/gyoumu>



ホームページへのQRコードはこちらです

