

令和4年上半期

火災・救急・救助統計



普通消防ポンプ自動車

(令和3年度更新配備 日野消防署・愛知消防署愛東出張所)

東近江行政組合消防本部



目 次

この統計は、令和4年1月1日から令和4年6月30日までの集計結果です。
火災の原因や損害額等、調査中の項目があるため確定値ではありません。

【 概 要 】

| | |
|-----------------|---|
| 地域別災害出動件数 | 1 |
|-----------------|---|

【火災統計】

| | |
|----------------------|---|
| 地域別・署別火災発生状況 | 2 |
| 月別・曜日別火災発生状況 | 3 |
| 時間帯別火災発生状況 | 4 |
| 出火原因・用途別火災発生状況 | 5 |

【救急統計】

| | |
|--------------------------|----|
| 地域別・署所別救急出動状況 | 6 |
| 月別救急出動状況 | 7 |
| 曜日別救急出動状況 | 8 |
| 年齢別搬送状況 | 9 |
| 時間帯別救急出動状況 | 10 |
| 救急現場到着・病院までの所要時間状況 | 11 |
| 医療機関別搬送人員状況 | 12 |
| 地域別・署所別救急消防出動状況 | 13 |
| 地域別・署所別救急支援出動状況 | 14 |

【救助統計】

| | |
|--------------------|----|
| 地域別・署別救助出動状況 | 15 |
| 月別救助出動状況 | 16 |

【消防事故統計】

| | |
|----------------------|----|
| 地域別・署別消防事故発生状況 | 17 |
| 月別消防事故発生状況 | 18 |

【 概 要 】

地 域 別 災 害 出 動 件 数

| 種別 地域別 | 火 災 | 救 急 | 救急消防 | 救急支援 | 救 助 | 消防事故 |
|-----------|-----|-------|------|------|-----|------|
| 近江八幡市 | 15 | 1,990 | 26 | 143 | 32 | 37 |
| 東近江市 | 25 | 2,391 | 52 | 164 | 41 | 80 |
| 日 野 町 | 8 | 496 | 14 | 31 | 13 | 13 |
| 竜 王 町 | 5 | 312 | | 20 | 5 | 7 |
| 愛 荘 町 | 2 | 374 | 4 | 27 | 11 | 11 |
| 名神高速道 | | 15 | | 3 | 3 | 2 |
| 管 外 | | 2 | | | | 1 |
| 合 計 | 55 | 5,580 | 96 | 388 | 105 | 151 |

1 火災概要

55件（前年同期42件）の火災が発生し、前年と比べて13件増加しました。

火災種別でみると建物火災は31件（同23件）で8件増加、車両火災は6件（同5件）で1件増加、その他火災は16件（同11件）で5件増加、林野火災は1件（同年3件）で2件の減少、船舶火災は1件（同0件）で1件の増加となっております。

出火原因については、「たばこ」、「たき火」がそれぞれ8件で最も多く、次いで「放火」6件と続きます。

火災による死者は3名（同3名）、負傷者は7名（同4名）発生しました。

損害額は、91,503千円（同37,277千円）で、前年と比べ54,226千円増加しました。

2 救急概要

5,580件（前年同期4,953件）の救急出動があり、前年と比べて627件増加しました。搬送人員は5,124人（同4,627人）で、497人増加しました。

救急車の現場到着までの所要時間は平均10分30秒（同10分8秒）、病院までの所要時間は平均40分55秒（同38分56秒）となっております。

また、直近署所の救急車が出動できない場合において、消防隊が先行出動して応急手当を行う「救急消防出動」が96件（同53件）、消防隊が救急隊の活動支援のために出動する「救急支援出動」が388件（同446件）ありました。

3 救助概要

105件の出動があり、56人を救出しました。約4割が交通事故による出動でした。また、山岳救助は5件（前年10件）、水難救助は6件（同4件）となっております。

4 消防事故概要

消防隊が火災出動しましたが、結果として火災に至らなかった焚き火の放置や消防用設備の誤作動、また交通事故による燃料の流出処理など151件を消防事故として処理をしました。

【 火災統計 】

地域別・署別火災発生状況

| 区分 地域別 | 火 災 件 数 | | | | | | | 焼 損 棟 数 | り 災 世 帯 数 | り 災 人 員 | 死傷者 | | 焼損面積 | | |
|-----------|---------|--------|--------|--------|-------------|-------------|----|------------------|-----------------------|------------------|--------|-------------|------------------------------|------------------------------|---------------|
| | 建 物 | 林 野 | 車 両 | 船 舶 | 航 空 機 | そ の 他 | 計 | | | | 死 者 | 負 傷 者 | 焼 損 床 面 積 (㎡) | 焼 損 表 面 積 (㎡) | 林 野 (a) |
| 近江八幡市 | 8 | | 1 | 1 | | 5 | 15 | 18 | 10 | 24 | 1 | 1 | 830 | 16 | |
| 東近江市 | 17 | | 3 | | | 5 | 25 | 19 | 14 | 29 | 2 | 4 | 1,055 | 32 | |
| 日野町 | 4 | | | | | 4 | 8 | 5 | | | | 1 | 7 | 25 | |
| 竜王町 | | 1 | 2 | | | 2 | 5 | | | | | | | | 2 |
| 愛荘町 | 2 | | | | | | 2 | 4 | | | | 1 | 181 | 1 | |
| 名神高速道 | | | | | | | | | | | | | | | |
| 合 計 | 31 | 1 | 6 | 1 | | 16 | 55 | 46 | 24 | 53 | 3 | 7 | 2,073 | 74 | 2 |

| 区分 署 別 | 火 災 件 数 | | | | | | | 焼 損 棟 数 | り 災 世 帯 数 | り 災 人 員 | 死傷者 | | 焼損面積 | | |
|-----------|---------|--------|--------|--------|-------------|-------------|----|------------------|-----------------------|------------------|--------|-------------|------------------------------|------------------------------|---------------|
| | 建 物 | 林 野 | 車 両 | 船 舶 | 航 空 機 | そ の 他 | 計 | | | | 死 者 | 負 傷 者 | 焼 損 床 面 積 (㎡) | 焼 損 表 面 積 (㎡) | 林 野 (a) |
| 近江八幡消防署 | 8 | 1 | 3 | 1 | | 7 | 20 | 18 | 10 | 24 | 1 | 1 | 830 | 16 | 2 |
| 八日市消防署 | 12 | | 1 | | | 1 | 14 | 12 | 10 | 17 | 1 | 3 | 689 | 32 | |
| 日野消防署 | 6 | | | | | 6 | 12 | 9 | 2 | 6 | | 2 | 373 | 25 | |
| 能登川消防署 | 2 | | | | | | 2 | 2 | 1 | 2 | | | | | |
| 愛知消防署 | 3 | | 2 | | | 2 | 7 | 5 | 1 | 4 | 1 | 1 | 181 | 1 | |
| 合 計 | 31 | 1 | 6 | 1 | | 16 | 55 | 46 | 24 | 53 | 3 | 7 | 2,073 | 74 | 2 |

月別・曜日別火災発生状況

| 区分 月別 | 火災件数 | | | | | | | 焼損棟数 | り災世帯数 | り災人員 | 死傷者 | | 焼損面積 | | |
|----------|------|----|----|----|-----|-----|----|------|-------|------|-----|-----|------------------------|------------------------|-------|
| | 建物 | 林野 | 車両 | 船舶 | 航空機 | その他 | 計 | | | | 死者 | 負傷者 | 焼損床面積(m ²) | 焼損表面積(m ²) | 林野(a) |
| 1月 | 6 | | 1 | | | 1 | 8 | 6 | 4 | 8 | 1 | | 545 | | |
| 2月 | 7 | | 1 | | | 1 | 9 | 18 | 12 | 25 | | 3 | 875 | 43 | |
| 3月 | 7 | 1 | 1 | 1 | | 5 | 15 | 10 | 3 | 11 | | | 185 | 5 | 2 |
| 4月 | 4 | | | | | 5 | 9 | 5 | 2 | 2 | | 3 | 179 | 2 | |
| 5月 | 3 | | 1 | | | 2 | 6 | 3 | 2 | 5 | | 1 | 83 | | |
| 6月 | 4 | | 2 | | | 2 | 8 | 4 | 1 | 2 | 2 | | 206 | 24 | |
| 合計 | 31 | 1 | 6 | 1 | | 16 | 55 | 46 | 24 | 53 | 3 | 7 | 2,073 | 74 | 2 |

| 区分 曜日別 | 火災件数 | | | | | | | 焼損棟数 | り災世帯数 | り災人員 | 死傷者 | | 焼損面積 | | |
|-----------|------|----|----|----|-----|-----|----|------|-------|------|-----|-----|------------------------|------------------------|-------|
| | 建物 | 林野 | 車両 | 船舶 | 航空機 | その他 | 計 | | | | 死者 | 負傷者 | 焼損床面積(m ²) | 焼損表面積(m ²) | 林野(a) |
| 日曜日 | 7 | | | | | | 7 | 9 | 3 | 5 | 1 | 1 | 386 | 2 | |
| 月曜日 | 5 | | 1 | | | 1 | 7 | 6 | 3 | 11 | | 1 | 87 | 5 | |
| 火曜日 | 3 | | | | | 4 | 7 | 4 | 1 | 4 | | 2 | 7 | 8 | |
| 水曜日 | 5 | | 2 | | | 3 | 10 | 7 | 4 | 11 | 1 | 1 | 878 | | |
| 木曜日 | 4 | | 1 | | | 3 | 8 | 13 | 7 | 15 | 1 | 1 | 481 | 11 | |
| 金曜日 | 2 | 1 | | 1 | | 3 | 7 | 2 | 1 | 2 | | | | | 2 |
| 土曜日 | 5 | | 2 | | | | 7 | 5 | 5 | 5 | | 1 | 234 | 48 | |
| 不明 | | | | | | 2 | 2 | | | | | | | | |
| 合計 | 31 | 1 | 6 | 1 | | 16 | 55 | 46 | 24 | 53 | 3 | 7 | 2,073 | 74 | 2 |

時間帯別火災発生状況

| 区分 時間帯別 | 火災件数 | | | | | | | 焼損棟数 | り災世帯数 | り災人員 | 死傷者 | | 焼損面積 | | |
|------------|------|----|----|----|-----|-----|----|------|-------|------|-----|-----|-------------------------|-------------------------|--------|
| | 建物 | 林野 | 車両 | 船舶 | 航空機 | その他 | 計 | | | | 死者 | 負傷者 | 焼損床面積 (m ²) | 焼損表面積 (m ²) | 林野 (a) |
| 0～1 | 1 | | | | | | 1 | 1 | | | | | | | |
| 1～2 | | | | | | | | | | | | | | | |
| 2～3 | | | | | | | | | | | | | | | |
| 3～4 | | | | | | | | | | | | | | | |
| 4～5 | | | | | | | | | | | | | | | |
| 5～6 | 1 | | | | | | 1 | 1 | 1 | 4 | | | | | |
| 6～7 | 1 | | | | | | 1 | 1 | 1 | 2 | 1 | | 172 | | |
| 7～8 | | | | | | | | | | | | | | | |
| 8～9 | 4 | | | | | | 4 | 4 | 3 | 6 | | | 345 | | |
| 9～10 | 3 | | | | | 1 | 4 | 3 | 1 | 3 | | 1 | 83 | | |
| 10～11 | | | 1 | | | | 1 | | | | 1 | | | | |
| 11～12 | 4 | 1 | 3 | 1 | | 2 | 11 | 7 | 3 | 11 | | 2 | 396 | 6 | 2 |
| 12～13 | 1 | | 1 | | | | 2 | 1 | 1 | 3 | | | 340 | | |
| 13～14 | 2 | | | | | 1 | 3 | 3 | 1 | 1 | | 2 | 7 | 1 | |
| 14～15 | 3 | | | | | 2 | 5 | 12 | 5 | 12 | | | 481 | 10 | |
| 15～16 | 6 | | | | | 2 | 8 | 8 | 1 | 2 | | 1 | 181 | 33 | |
| 16～17 | 1 | | | | | 2 | 3 | 1 | 4 | 4 | | 1 | 28 | 24 | |
| 17～18 | | | | | | 1 | 1 | | | | | | | | |
| 18～19 | 1 | | | | | | 1 | 1 | 1 | 2 | | | | | |
| 19～20 | | | 1 | | | 1 | 2 | | | | | | | | |
| 20～21 | 1 | | | | | | 1 | 1 | | | | | 8 | | |
| 21～22 | | | | | | 1 | 1 | | | | | | | | |
| 22～23 | 2 | | | | | | 2 | 2 | 2 | 3 | 1 | | 32 | | |
| 23～24 | | | | | | 1 | 1 | | | | | | | | |
| 不明 | | | | | | 2 | 2 | | | | | | | | |
| 合計 | 31 | 1 | 6 | 1 | | 16 | 55 | 46 | 24 | 53 | 3 | 7 | 2,073 | 74 | 2 |

出火原因・用途別火災発生状況

| 用途別 原因別 | 建 物 火 災 | | | | | | | | 林 野 火 災 | 車 両 火 災 | 船 舶 火 災 | 航 空 機 火 災 | そ の 他 火 災 | 合 計 |
|------------|------------------|------------------|------------------|--------|----------------------------|-----------------------|-------------|-------------|------------------|------------------|------------------|-----------------------|-----------------------|--------|
| | 専 用 住 宅 | 併 用 住 宅 | 共 同 住 宅 | 店 舗 | 工 場 ・ 作 業 場 | 倉 庫 ・ 納 屋 | 事 務 所 | そ の 他 | | | | | | |
| たばこ | 3 | | 1 | | | | | 1 | | 1 | | | 2 | 8 |
| こんろ | 2 | | | 1 | | | | | | | | | | 3 |
| かまど | | | | | | | | | | | | | | |
| 風呂かまど | | | | | | | | | | | | | | |
| 炉 | | | | | | | | | | | | | | |
| 焼却炉 | | | | | | | | | | | | | | |
| ストーブ | 2 | | 2 | | | | | | | | | | | 4 |
| こたつ | | | | | | | | | | | | | | |
| ボイラー | | | | | | | | | | | | | | |
| 煙突・煙道 | | | | | | | | | | | | | | |
| 排気管 | | | | | | | | | | | | | | |
| 電気機器 | 1 | | | | | | | | | | | | 1 | 2 |
| 電気装置 | | | | | 1 | | | | | | | | 1 | 2 |
| 電灯・電話等の配線 | 1 | | | | | 1 | | 1 | | | | | | 3 |
| 内燃機関 | | | | | | | | | | | | | | |
| 配線器具 | 2 | 1 | | | 2 | | | | | | | | | 5 |
| 火あそび | | | | | | | | | | | | | | |
| マッチ・ライター | | | | | | | | | | | | | | |
| たき火 | | | | | | 1 | | | 1 | | | | 6 | 8 |
| 溶接機・溶断機 | | | | | | | | | | | | | | |
| 灯 火 | | | | | | | | | | | | | | |
| 衝突の火花 | | | | | | | | | | | | | | |
| 取 灰 | | | | | | | | 1 | | | | | | 1 |
| 火 入 れ | | | | | | | | | | | 1 | | 1 | 2 |
| 放 火 | | | | | | | | 1 | | 1 | | | 4 | 6 |
| 放火の疑い | | | | | | | | | | | | | | |
| そ の 他 | 1 | | | 2 | 1 | 1 | | | | 3 | | | 1 | 9 |
| 不明・調査中 | 1 | | | | | | | | | 1 | | | | 2 |
| 合 計 | 13 | 1 | 3 | 3 | 4 | 3 | | 4 | 1 | 6 | 1 | | 16 | 55 |

※ 火災報告取扱要領に基づいて分類しています。

【 救急統計 】

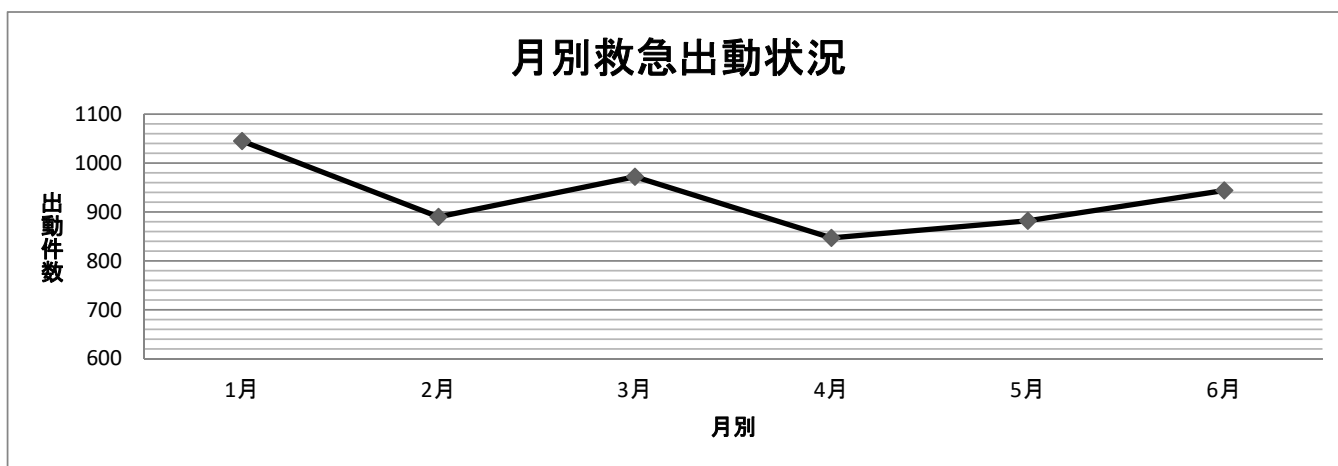
地域別・署所別救急出動状況

| 地域別 \ 事故種別 | 火災 | 自然災害 | 水難 | 交通事故 | 労働災害 | 運動競技 | 一般負傷 | 加害 | 自損行為 | 急病 | 転院搬送 | その他 | 合計 |
|------------|----|------|----|------|------|------|------|----|------|-------|------|-----|-------|
| 近江八幡市 | 12 | | 3 | 121 | 18 | 19 | 264 | 5 | 17 | 1,387 | 134 | 10 | 1,990 |
| 東近江市 | 16 | | 2 | 159 | 41 | 17 | 318 | 4 | 32 | 1,590 | 201 | 11 | 2,391 |
| 日野町 | 5 | | | 22 | 15 | 1 | 71 | 1 | 7 | 326 | 45 | 3 | 496 |
| 竜王町 | | | | 29 | 3 | 1 | 39 | | | 201 | 38 | 1 | 312 |
| 愛荘町 | 2 | | | 31 | 10 | 1 | 64 | 1 | 6 | 255 | 4 | | 374 |
| 名神高速道 | | | | 6 | 1 | | 4 | | | 4 | | | 15 |
| 管外 | 1 | | | 1 | | | | | | | | | 2 |
| 合計 | 36 | | 5 | 369 | 88 | 39 | 760 | 11 | 62 | 3,763 | 422 | 25 | 5,580 |

| 署所別 \ 事故種別 | 火災 | 自然災害 | 水難 | 交通事故 | 労働災害 | 運動競技 | 一般負傷 | 加害 | 自損行為 | 急病 | 転院搬送 | その他 | 合計 |
|------------|----|------|----|------|------|------|------|----|------|-------|------|-----|-------|
| 近江八幡消防署 | 7 | | 3 | 102 | 10 | 17 | 221 | 4 | 13 | 1,141 | 127 | 6 | 1,651 |
| 竜王出張所 | | | 1 | 40 | 8 | 3 | 69 | | 3 | 343 | 50 | 4 | 521 |
| 八日市消防署 | 17 | | | 67 | 16 | 8 | 128 | 2 | 6 | 608 | 76 | 7 | 935 |
| 永源寺出張所 | | | | 5 | 1 | | 5 | | 1 | 16 | | 1 | 29 |
| 日野消防署 | | | | 23 | 12 | 1 | 66 | 1 | 8 | 315 | 37 | 2 | 465 |
| 能登川消防署 | 12 | | 1 | 52 | 13 | 2 | 92 | 1 | 13 | 501 | 35 | 2 | 724 |
| 愛知消防署 | | | | 19 | 6 | 1 | 36 | | 4 | 177 | 39 | | 282 |
| 愛東出張所 | | | | 30 | 11 | 4 | 59 | 1 | 7 | 313 | 40 | 2 | 467 |
| 愛知川出張所 | | | | 31 | 11 | 3 | 84 | 2 | 7 | 349 | 18 | 1 | 506 |
| 合計 | 36 | | 5 | 369 | 88 | 39 | 760 | 11 | 62 | 3,763 | 422 | 25 | 5,580 |

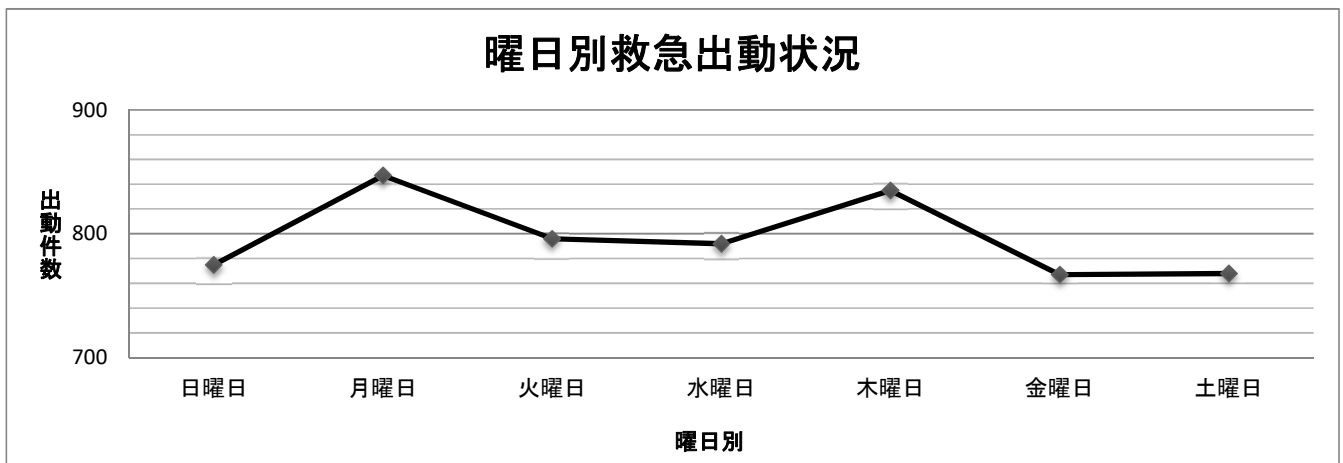
月別救急出動状況

| 事故種別 月別 | 火 災 | 自然 災害 | 水 難 | 交 通 事 故 | 労 働 災 害 | 運 動 競 技 | 一 般 負 傷 | 加 害 | 自 損 行 為 | 急 病 | 転 院 搬 送 | そ の 他 | 合 計 |
|------------|--------|----------|--------|------------------|------------------|------------------|------------------|--------|------------------|--------|------------------|-------------|--------|
| 1月 | 5 | | 1 | 57 | 16 | 2 | 139 | 4 | 7 | 719 | 91 | 4 | 1,045 |
| 2月 | 7 | | | 51 | 13 | 2 | 102 | 1 | 10 | 622 | 76 | 6 | 890 |
| 3月 | 6 | | 2 | 60 | 14 | 3 | 141 | | 8 | 654 | 76 | 8 | 972 |
| 4月 | 7 | | | 62 | 12 | 8 | 124 | 1 | 11 | 546 | 76 | | 847 |
| 5月 | 4 | | 1 | 62 | 11 | 14 | 124 | 3 | 11 | 592 | 56 | 4 | 882 |
| 6月 | 7 | | 1 | 77 | 22 | 10 | 130 | 2 | 15 | 630 | 47 | 3 | 944 |
| 合 計 | 36 | | 5 | 369 | 88 | 39 | 760 | 11 | 62 | 3,763 | 422 | 25 | 5,580 |



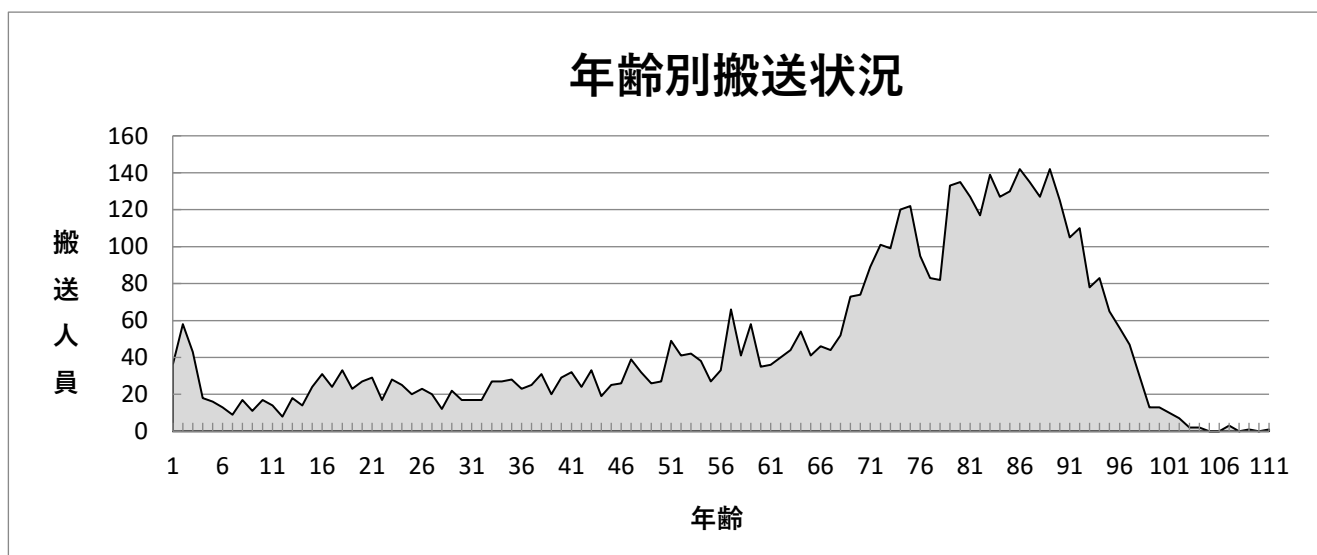
曜日別救急出動状況

| 事故種別 曜日別 | 火 災 | 自然 災害 | 水 難 | 交 通 事 故 | 労 働 災 害 | 運 動 競 技 | 一 般 負 傷 | 加 害 | 自 損 行 為 | 急 病 | 転 院 搬 送 | そ の 他 | 合 計 |
|-------------|--------|----------|--------|------------------|------------------|------------------|------------------|--------|------------------|--------|------------------|-------------|--------|
| 日曜日 | 6 | | | 44 | 2 | 14 | 115 | 2 | 8 | 556 | 25 | 3 | 775 |
| 月曜日 | 5 | | | 52 | 13 | 2 | 108 | 1 | 10 | 585 | 61 | 10 | 847 |
| 火曜日 | 3 | | | 56 | 16 | 2 | 99 | 2 | 11 | 522 | 84 | 1 | 796 |
| 水曜日 | 7 | | 2 | 58 | 17 | 4 | 106 | 3 | 9 | 516 | 67 | 3 | 792 |
| 木曜日 | 4 | | 1 | 60 | 15 | 2 | 98 | 1 | 13 | 572 | 66 | 3 | 835 |
| 金曜日 | 2 | | 2 | 57 | 16 | 2 | 119 | 1 | 3 | 481 | 80 | 4 | 767 |
| 土曜日 | 9 | | | 42 | 9 | 13 | 115 | 1 | 8 | 531 | 39 | 1 | 768 |
| 合計 | 36 | | 5 | 369 | 88 | 39 | 760 | 11 | 62 | 3,763 | 422 | 25 | 5,580 |



年齢別搬送状況

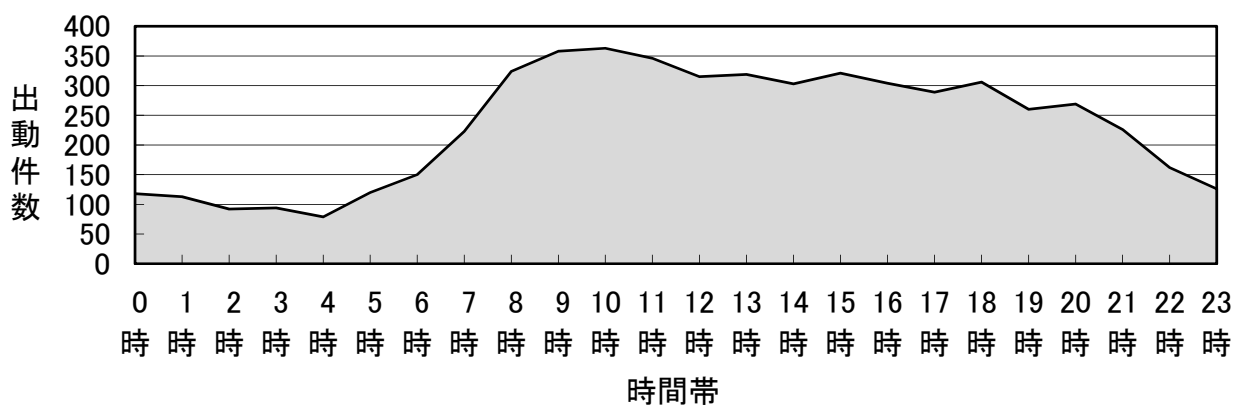
| 事故種別 年齢(歳)別 | 火災 | 自然災害 | 水難 | 交通事故 | 労働災害 | 運動競技 | 一般負傷 | 加害 | 自損行為 | 急病 | 転院搬送 | その他 | 合計 |
|----------------|----|------|----|------|------|------|------|----|------|-------|------|-----|-------|
| 0-4 | | | | 8 | | | 47 | 1 | | 102 | 13 | | 171 |
| 5-9 | | | | 8 | | 1 | 18 | | | 36 | 4 | | 67 |
| 10-14 | | | | 14 | | 11 | 11 | 1 | 1 | 39 | 1 | | 78 |
| 15-19 | | | | 32 | 2 | 15 | 3 | 1 | 2 | 78 | 5 | | 138 |
| 20-24 | | | | 38 | 2 | 2 | 1 | 1 | 6 | 64 | 5 | | 119 |
| 25-29 | | | 1 | 18 | 2 | 1 | 6 | | 1 | 63 | 2 | | 94 |
| 30-34 | | | | 15 | 7 | 1 | 7 | | 7 | 68 | 11 | | 116 |
| 35-39 | | | | 21 | 7 | 1 | 3 | | 3 | 82 | 11 | | 128 |
| 40-44 | | | | 24 | 6 | | 5 | 1 | 2 | 86 | 9 | | 133 |
| 45-49 | 1 | | | 25 | 4 | 1 | 11 | 1 | 5 | 90 | 12 | | 150 |
| 50-54 | | | | 24 | 8 | | 17 | 2 | 4 | 132 | 10 | | 197 |
| 55-59 | 1 | | | 24 | 10 | 1 | 21 | | 2 | 159 | 15 | | 233 |
| 60-64 | 2 | | | 16 | 14 | 3 | 36 | 1 | 1 | 117 | 25 | | 215 |
| 65-69 | 1 | | | 22 | 13 | 1 | 27 | | | 198 | 27 | | 289 |
| 70-74 | | | 1 | 42 | 7 | 1 | 69 | 1 | 1 | 355 | 54 | | 531 |
| 75-79 | | | | 23 | 3 | | 75 | | | 370 | 57 | | 528 |
| 80以上 | 2 | | 1 | 23 | 1 | | 347 | | 6 | 1,402 | 155 | | 1,937 |
| 合計 | 7 | | 3 | 377 | 86 | 39 | 704 | 10 | 41 | 3,441 | 416 | | 5,124 |



時間帯別救急出動状況

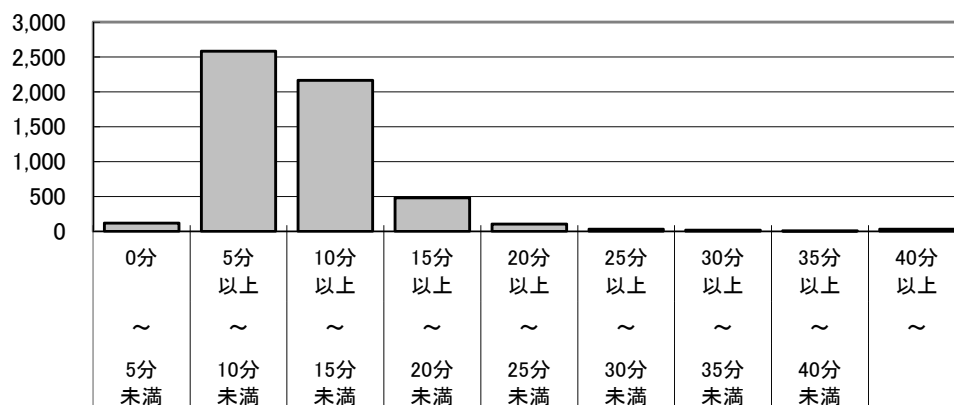
| 事故種別 時間帯別 | 火 災 | 自然 災害 | 水 難 | 交 通 事 故 | 労 働 災 害 | 運 動 競 技 | 一 般 負 傷 | 加 害 | 自 損 行 為 | 急 病 | 転 院 搬 送 | そ の 他 | 合 計 |
|--------------|--------|----------|--------|------------------|------------------|------------------|------------------|--------|------------------|--------|------------------|-------------|--------|
| 0時 | 2 | | | 5 | | | 14 | 1 | 4 | 87 | 5 | | 118 |
| 1時 | | | | 1 | | | 12 | | | 95 | 3 | 2 | 113 |
| 2時 | | | | 3 | 1 | | 10 | | 3 | 70 | 3 | 2 | 92 |
| 3時 | | | | 8 | | | 8 | | | 74 | 3 | 1 | 94 |
| 4時 | | | | 1 | 2 | | 11 | 1 | 1 | 61 | 2 | | 79 |
| 5時 | | | | 6 | | | 9 | | 1 | 104 | | | 120 |
| 6時 | 1 | | | 10 | 2 | | 17 | | 3 | 115 | 1 | 1 | 150 |
| 7時 | | | | 26 | 2 | | 33 | | 5 | 157 | | | 223 |
| 8時 | 2 | | 1 | 37 | 6 | | 43 | | 1 | 222 | 10 | 2 | 324 |
| 9時 | 3 | | | 16 | 8 | 1 | 63 | | 3 | 237 | 27 | | 358 |
| 10時 | | | 1 | 13 | 8 | 7 | 53 | | 5 | 225 | 50 | 1 | 363 |
| 11時 | 6 | | | 23 | 17 | 5 | 49 | | 4 | 202 | 40 | | 346 |
| 12時 | 3 | | | 25 | 4 | 2 | 47 | | 2 | 173 | 58 | 1 | 315 |
| 13時 | 2 | | | 22 | 6 | 1 | 55 | | 3 | 193 | 36 | 1 | 319 |
| 14時 | 4 | | 2 | 22 | 6 | 4 | 42 | | 1 | 190 | 30 | 2 | 303 |
| 15時 | 3 | | | 27 | 8 | 7 | 41 | | 2 | 199 | 33 | 1 | 321 |
| 16時 | 3 | | | 19 | 4 | 4 | 48 | 1 | 3 | 192 | 30 | | 304 |
| 17時 | 1 | | | 27 | 5 | 3 | 32 | | 7 | 181 | 30 | 3 | 289 |
| 18時 | | | 1 | 24 | 5 | 2 | 47 | | 2 | 198 | 25 | 2 | 306 |
| 19時 | 1 | | | 16 | 2 | 2 | 32 | 4 | 2 | 189 | 11 | 1 | 260 |
| 20時 | 2 | | | 14 | 1 | | 42 | | 3 | 194 | 13 | | 269 |
| 21時 | 1 | | | 11 | 1 | 1 | 25 | 2 | 2 | 179 | 3 | 1 | 226 |
| 22時 | 2 | | | 4 | | | 20 | | 2 | 125 | 6 | 3 | 162 |
| 23時 | | | | 9 | | | 7 | 2 | 3 | 101 | 3 | 1 | 126 |
| 合 計 | 36 | | 5 | 369 | 88 | 39 | 760 | 11 | 62 | 3,763 | 422 | 25 | 5,580 |

時間帯別救急出動状況



救急現場到着までの所要時間状況

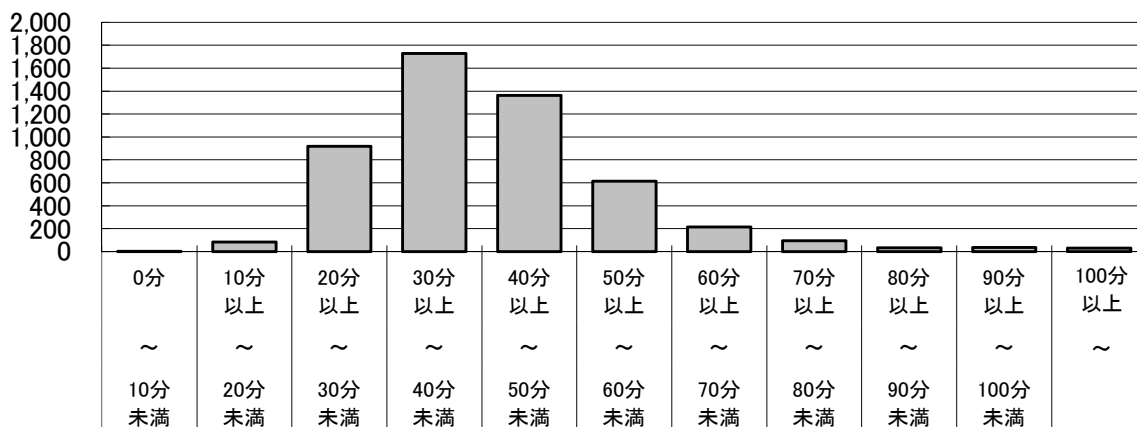
| 所要時間 | 平均時間 | 0分 | 5分以上 | 10分以上 | 15分以上 | 20分以上 | 25分以上 | 30分以上 | 35分以上 | 40分以上 |
|------|--------|-----------|------------|------------|------------|------------|------------|------------|------------|-------|
| | | ～ 5分未満 | ～ 10分未満 | ～ 15分未満 | ～ 20分未満 | ～ 25分未満 | ～ 30分未満 | ～ 35分未満 | ～ 40分未満 | ～ |
| 件数 | 10分30秒 | 116 | 2,585 | 2,164 | 479 | 102 | 29 | 16 | 7 | 29 |
| 比率 | | 2.10% | 46.77% | 39.15% | 8.67% | 1.85% | 0.52% | 0.29% | 0.13% | 0.52% |



※ 覚知から現場到着までの時間を集計しています。
 ※ 途中引揚を除いて集計しています。

病院までの所要時間状況

| 所要時間 | 平均時間 | 0分 | 10分以上 | 20分以上 | 30分以上 | 40分以上 | 50分以上 | 60分以上 | 70分以上 | 80分以上 | 90分以上 | 100分以上 |
|------|--------|------------|------------|------------|------------|------------|------------|------------|------------|------------|-------------|--------|
| | | ～ 10分未満 | ～ 20分未満 | ～ 30分未満 | ～ 40分未満 | ～ 50分未満 | ～ 60分未満 | ～ 70分未満 | ～ 80分未満 | ～ 90分未満 | ～ 100分未満 | ～ |
| 搬送人員 | 40分55秒 | 1 | 85 | 918 | 1,728 | 1,363 | 614 | 216 | 95 | 35 | 37 | 32 |
| 比率 | | 0.02% | 1.66% | 17.92% | 33.72% | 26.60% | 11.98% | 4.22% | 1.85% | 0.68% | 0.72% | 0.62% |



※ 覚知から医療機関へ到着するまでの時間を集計しています。
 ※ 医療機関等へ搬送したもののみを集計しています。

医療機関別搬送人員状況

| 事故種別 医療機関別 | | 火 | 自然 | 水 | 交 | 労 | 運 | 一 | 加 | 自 | 急 | 転 | そ | 合 | 比 |
|---------------|-----------------------|---|----|---|-----|----|----|-----|----|----|-------|-----|---|-------|--------|
| | | 災 | 災害 | 難 | 通 | 働 | 動 | 般 | 害 | 損 | 病 | 院 | の | 計 | 率 |
| | | | | | 事 | 災 | 競 | 負 | | 行 | | 搬 | 他 | | |
| ※ | 近江八幡市立 総合医療センター | 2 | | 3 | 182 | 36 | 19 | 355 | 6 | 23 | 1,809 | 169 | | 2,604 | 50.8% |
| ※ | 国立病院機構東近江 総合医療センター | 5 | | | 58 | 16 | 5 | 109 | 1 | 4 | 518 | 48 | | 764 | 14.9% |
| ※ | 湖東記念病院 | | | | 25 | 12 | 6 | 65 | | 1 | 272 | 64 | | 445 | 8.7% |
| ※ | 日野記念病院 | | | | 22 | 11 | 1 | 63 | | 2 | 223 | 18 | | 340 | 6.6% |
| ※ | 東近江市立 能登川病院 | | | | 23 | 3 | 2 | 34 | 1 | 1 | 128 | 5 | | 197 | 3.8% |
| | 彦根市立病院 | | | | 10 | 1 | | 15 | | 2 | 100 | 10 | | 138 | 2.7% |
| | 公立甲賀病院 | | | | 4 | 3 | 1 | 13 | 1 | 1 | 79 | 13 | | 115 | 2.2% |
| | 財団法人豊郷病院 | | | | 12 | | | 15 | | 2 | 59 | 2 | | 90 | 1.8% |
| | 滋賀県立総合病院 | | | | 1 | | | 5 | | | 64 | 12 | | 82 | 1.6% |
| | 済生会滋賀県病院 | | | | 10 | 3 | 2 | 8 | | 2 | 42 | 14 | | 81 | 1.6% |
| ※ | 東近江敬愛病院 | | | | 24 | 1 | | 13 | 1 | | 35 | 5 | | 79 | 1.5% |
| | 滋賀医科大学 附属病院 | | | | 2 | | 2 | 1 | | | 27 | 29 | | 61 | 1.2% |
| | ヴォーリズ記念病院 | | | | | | | 2 | | | 41 | 2 | | 45 | 0.9% |
| | 野洲病院 | | | | 4 | | | 4 | | | 8 | 3 | | 19 | 0.4% |
| | その他の医療機関等 | | | | | | 1 | 2 | | 3 | 36 | 22 | | 64 | 1.2% |
| 合 計 | | 7 | | 3 | 377 | 86 | 39 | 704 | 10 | 41 | 3,441 | 416 | | 5,124 | 100.0% |

※ 管内の救急告示病院

地域別・署所別救急消防出動状況

救急要請が重なり直近署所の救急車が出動できない場合において、消防隊が救急現場に先行出動して応急手当を行う「救急消防出動」を実施しています。

| 地域別 | 事故種別 | | | | | | | | | | | 合計 |
|-------|------|------|----|------|------|------|------|----|------|----|-----|----|
| | 火災 | 自然災害 | 水難 | 交通事故 | 労働災害 | 運動競技 | 一般負傷 | 加害 | 自損行為 | 急病 | その他 | |
| 近江八幡市 | | | | 1 | 1 | | 7 | | | 17 | | 26 |
| 東近江市 | | | | 2 | 1 | | 6 | | 1 | 42 | | 52 |
| 日野町 | | | | | 1 | | 2 | | 1 | 10 | | 14 |
| 竜王町 | | | | | | | | | | | | |
| 愛荘町 | | | | | | | 1 | | | 3 | | 4 |
| 名神高速道 | | | | | | | | | | | | |
| 管外 | | | | | | | | | | | | |
| 合計 | | | | 3 | 3 | | 16 | | 2 | 72 | | 96 |

| 署所別 | 事故種別 | | | | | | | | | | | 合計 |
|---------|------|------|----|------|------|------|------|----|------|----|-----|----|
| | 火災 | 自然災害 | 水難 | 交通事故 | 労働災害 | 運動競技 | 一般負傷 | 加害 | 自損行為 | 急病 | その他 | |
| 近江八幡消防署 | | | | 1 | 1 | | 3 | | | 10 | | 15 |
| 竜王出張所 | | | | | | | | | | | | |
| 八日市消防署 | | | | 1 | 1 | | 4 | | 1 | 25 | | 32 |
| 永源寺出張所 | | | | | | | | | | | | |
| 日野消防署 | | | | | 1 | | 2 | | 1 | 9 | | 13 |
| 能登川消防署 | | | | 1 | | | 6 | | | 24 | | 31 |
| 愛知消防署 | | | | | | | 1 | | | 4 | | 5 |
| 愛東出張所 | | | | | | | | | | | | |
| 愛知川出張所 | | | | | | | | | | | | |
| 合計 | | | | 3 | 3 | | 16 | | 2 | 72 | | 96 |

地域別・署所別救急支援出動状況

消防隊が、救急隊の活動補助や安全確保のために出動する「救急支援出動」を実施しています。

| 支援内容別 地域別 | 収容補助 | 安全支援 (交通危険) | 安全支援 (人的危険) | CPA支援 CPA：心肺停止 | へり支援 | その他の 活動支援 | 合 計 |
|--------------|------|----------------|----------------|-------------------|------|--------------|-----|
| 近 江 八 幡 市 | 70 | 12 | 2 | 46 | 11 | 2 | 143 |
| 東 近 江 市 | 48 | 10 | 4 | 67 | 32 | 3 | 164 |
| 日 野 町 | 9 | 2 | | 16 | 4 | | 31 |
| 竜 王 町 | 4 | 5 | | 8 | 2 | 1 | 20 |
| 愛 荘 町 | 6 | 2 | | 12 | 4 | 3 | 27 |
| 名 神 高 速 道 | | 3 | | | | | 3 |
| 管 外 | | | | | | | |
| 合 計 | 137 | 34 | 6 | 149 | 53 | 9 | 388 |

| 支援内容別 署所別 | 収容補助 | 安全支援 (交通危険) | 安全支援 (人的危険) | CPA支援 CPA：心肺停止 | へり支援 | その他の 活動支援 | 合 計 |
|--------------|------|----------------|----------------|-------------------|------|--------------|-----|
| 消 防 本 部 | | | | | | | |
| 近江八幡消防署 | 65 | 12 | 2 | 45 | 11 | 3 | 138 |
| 竜王出張所 | 1 | 1 | | 1 | | | 3 |
| 八日市消防署 | 19 | 10 | 1 | 33 | 18 | 2 | 83 |
| 永源寺出張所 | 1 | | | | | | 1 |
| 日野消防署 | 10 | 2 | | 19 | 4 | 1 | 36 |
| 能登川消防署 | 25 | 5 | 3 | 34 | 10 | | 77 |
| 愛知消防署 | 16 | 4 | | 17 | 7 | 2 | 46 |
| 愛東出張所 | | | | | 3 | 1 | 4 |
| 愛知川出張所 | | | | | | | |
| 合 計 | 137 | 34 | 6 | 149 | 53 | 9 | 388 |

【救助統計】

地域別・署別救助出動状況

| 事故種別 地域別 | 火災 | 交通事故 | 水難事故 | 山岳事故 | 自然災害 | 機械による事故 | 建物等に よる事故 | ガス事 及及び | 破裂事 故 | その 事の 故他 | 件 数 合 計 | 被 救 助 者 数 |
|-------------|----|------|------|------|------|---------|--------------|------------|----------|----------------|------------------|-----------------------|
| 近江八幡市 | 1 | 13 | 2 | | | | 12 | 3 | | 1 | 32 | 19 |
| 東近江市 | 2 | 18 | 3 | 3 | | 1 | 6 | | | 8 | 41 | 24 |
| 日野町 | | 3 | 1 | 2 | | 1 | 3 | | | 3 | 13 | 10 |
| 竜王町 | | 3 | | | | | 1 | 1 | | | 5 | 3 |
| 愛荘町 | | 7 | | | | | 3 | 1 | | | 11 | |
| 名神高速道 | | 3 | | | | | | | | | 3 | |
| 管外 | | | | | | | | | | | | |
| 合計 | 3 | 47 | 6 | 5 | | 2 | 25 | 5 | | 12 | 105 | 56 |

| 事故種別 署別 | 火災 | 交通事故 | 水難事故 | 山岳事故 | 自然災害 | 機械による事故 | 建物等に よる事故 | ガス事 及及び | 破裂事 故 | その 事の 故他 | 件 数 合 計 | 被 救 助 者 数 |
|------------|----|------|------|------|------|---------|--------------|------------|----------|----------------|------------------|-----------------------|
| 近江八幡消防署 | 1 | 16 | 2 | | | | 13 | 4 | | 1 | 37 | 22 |
| 八日市消防署 | 1 | 9 | 1 | 3 | | 1 | 5 | | | 3 | 23 | 13 |
| 日野消防署 | | 6 | 1 | 2 | | 1 | 3 | | | 5 | 18 | 12 |
| 能登川消防署 | | 6 | 1 | | | | 1 | | | 2 | 10 | 5 |
| 愛知消防署 | 1 | 9 | 1 | | | | 3 | 1 | | 1 | 16 | 4 |
| 管外 | | 1 | | | | | | | | | 1 | |
| 合計 | 3 | 47 | 6 | 5 | | 2 | 25 | 5 | | 12 | 105 | 56 |

月別救助出動状況

| 事故 種別 月別 | 出 動 件 数 | | | | | | | | | | 合 計 |
|--------------------|---------|------------------|------------------|------------------|------------------|---------------------------------|--------------------------------------|--------------------------------------|------------------|----------------------------|--------|
| | 火 災 | 交 通 事 故 | 水 難 事 故 | 山 岳 事 故 | 自 然 災 害 | 機 械 に よ る 事 故 | 建 物 等 に よ る 事 故 | ガ ス 及 び 酸 欠 事 故 | 破 裂 事 故 | そ の 他 の 事 故 | |
| 1月 | 1 | 7 | 2 | 1 | | | 9 | 1 | | 2 | 23 |
| 2月 | | 5 | | | | | 6 | 1 | | 1 | 13 |
| 3月 | | 5 | 3 | | | | 3 | 3 | | 3 | 17 |
| 4月 | | 9 | | 1 | | 2 | 2 | | | | 14 |
| 5月 | | 6 | 1 | | | | 2 | | | 4 | 13 |
| 6月 | 2 | 15 | | 3 | | | 3 | | | 2 | 25 |
| 合 計 | 3 | 47 | 6 | 5 | | 2 | 25 | 5 | | 12 | 105 |
| 被救助者数 | 3 | 18 | 4 | 8 | | 2 | 13 | | | 8 | 56 |

【消防事故統計】

地域別・署別消防事故発生状況

| 事故種別 地域別 | 無損火災 (雑草火災除く) | 爆発現象 (被害が軽微) | 小規模な雑草火災 | 破 裂 事 故 | 電気機器等の発熱、発火 | 燃焼器具等の使用放置 | 交通事故による燃料流出等 | 危険物の漏洩、流出 | ガスの漏洩 | たき火の放置 | 自然災害対応 | 各種機器の誤発報 | いたずら・虚報 | 誤報通報(誤認) | その他 | 合計 |
|-------------|------------------|-----------------|----------|------------------|-------------|------------|--------------|-----------|-------|--------|--------|----------|---------|----------|-----|-----|
| 近江八幡市 | 4 | | | | | 2 | 8 | | | 3 | 1 | 2 | 1 | 7 | 9 | 37 |
| 東近江市 | 5 | 1 | 2 | | 2 | 1 | 17 | 2 | | 7 | | 15 | 2 | 12 | 14 | 80 |
| 日野町 | 1 | | | | | 1 | 1 | 1 | | 1 | | 1 | | 3 | 4 | 13 |
| 竜王町 | | | | | | | | | 1 | 3 | | | | 3 | | 7 |
| 愛荘町 | | | 2 | | | | 4 | | | 3 | | 1 | | | 1 | 11 |
| 名神高速道 | | | | | | | 1 | | | | | | | 1 | | 2 |
| 管外 | | | | | | | | | | | | | | | 1 | 1 |
| 合計 | 10 | 1 | 4 | | 2 | 4 | 31 | 3 | 1 | 17 | 1 | 19 | 3 | 26 | 29 | 151 |

| 事故種別 署別 | 無損火災 (雑草火災除く) | 爆発現象 (被害が軽微) | 小規模な雑草火災 | 破 裂 事 故 | 電気機器等の発熱、発火 | 燃焼器具等の使用放置 | 交通事故による燃料流出等 | 危険物の漏洩、流出 | ガスの漏洩 | たき火の放置 | 自然災害対応 | 各種機器の誤発報 | いたずら・虚報 | 誤報通報(誤認) | その他 | 合計 |
|------------|------------------|-----------------|----------|------------------|-------------|------------|--------------|-----------|-------|--------|--------|----------|---------|----------|-----|-----|
| 近江八幡消防署 | 4 | | | | | 2 | 8 | | 1 | 6 | 1 | 2 | 1 | 10 | 9 | 44 |
| 八日市消防署 | 2 | 1 | | | 1 | 1 | 8 | | | 3 | | 12 | 2 | 6 | 11 | 47 |
| 日野消防署 | 2 | | 2 | | 1 | 1 | 2 | 2 | | 3 | | 1 | | 6 | 4 | 24 |
| 能登川消防署 | 1 | | | | | | 3 | 1 | | 2 | | 2 | | 2 | 2 | 13 |
| 愛知消防署 | 1 | | 2 | | | | 9 | | | 3 | | 2 | | 2 | 2 | 21 |
| 管外 | | | | | | | 1 | | | | | | | | 1 | 2 |
| 合計 | 10 | 1 | 4 | | 2 | 4 | 31 | 3 | 1 | 17 | 1 | 19 | 3 | 26 | 29 | 151 |

月別消防事故発生状況

| 事故種別 月 別 | 無損火災（雑草火災除く） | 爆発現象（被害が軽微） | 小規模な雑草火災 | 破 裂 事 故 | 電気機器等の発熱、発火 | 燃焼器具等の使用放置 | 交通事故による燃料流出等 | 危険物の漏洩、流出 | ガ ス の 漏 洩 | た き 火 の 放 置 | 自 然 災 害 対 応 | 各 種 機 器 の 誤 発 報 | い た ず ら ・ 虚 報 | 誤 報 通 報 （ 誤 認 ） | そ の 他 | 合 計 |
|-------------|--------------|-------------|----------|------------------|-------------|------------|--------------|-----------|-----------------------|----------------------------|----------------------------|--------------------------------------|---------------------------------|--------------------------------------|-------------|--------|
| 1月 | | 1 | | | | | 5 | | | 1 | | 6 | | 4 | 2 | 19 |
| 2月 | | | 1 | | | | 3 | 1 | | 3 | | 4 | | 1 | 2 | 15 |
| 3月 | 3 | | 1 | | | 1 | 4 | | | 5 | | 1 | | 3 | 8 | 26 |
| 4月 | 3 | | | | 1 | | 9 | 1 | | 4 | 1 | 4 | 3 | 5 | 4 | 35 |
| 5月 | 1 | | 1 | | 1 | 2 | 4 | 1 | 1 | 2 | | 2 | | 6 | 3 | 24 |
| 6月 | 3 | | 1 | | | 1 | 6 | | | 2 | | 2 | | 7 | 10 | 32 |
| 合 計 | 10 | 1 | 4 | | 2 | 4 | 31 | 3 | 1 | 17 | 1 | 19 | 3 | 26 | 29 | 151 |

全国統一防火標語

「お出かけは マスク戸締り 火の用心」



東近江行政組合消防本部

〒527-0037

滋賀県東近江市東今崎町5番33号

Tel. 0748-22-7600

Fax. 0748-22-7608

URL. <https://www.eastomi.or.jp/gyoumu>

ホームページへのQRコードはこちらです

