

令和3年

火災・救急・救助統計



救助工作車（Ⅲ型）

消防本部警防課（令和2年度更新配備）

東近江行政組合消防本部



目 次

この統計は、令和3年1月1日から令和3年12月31日までの集計結果です。
火災の原因や損害額等、調査中の項目があるため確定値ではありません。

【 概 要 】

地域別災害出動件数	1
-----------------	---

【火災統計】

近年の火災発生状況	2
地域別・署別火災発生状況	3
月別・曜日別火災発生状況	4
時間帯別火災発生状況	5
出火原因・用途別火災発生状況	6

【救急統計】

近年の救急出動状況、10年前との比較	7
地域別・署所別救急出動状況	8
月別救急出動状況	9
曜日別救急出動状況	10
年齢別搬送状況	11
時間帯別救急出動状況	12
救急現場到着・病院までの所要時間状況	13
医療機関別搬送人員状況	14
地域別・署所別救急消防出動状況	15
地域別・署所別救急支援出動状況	16

【救助統計】

地域別・署別救助出動状況	17
月別救助出動状況	18

【消防事故統計】

地域別・署別消防事故発生状況	19
月別消防事故発生状況	20

【 概 要 】

地 域 別 災 害 出 動 件 数

種別 地域別	火 災	救 急	救急消防	救急支援	救 助	消防事故
近江八幡市	16	3,664	23	309	48	109
東近江市	34	4,575	94	333	88	161
日 野 町	12	926	18	82	22	26
竜 王 町	2	543		44	8	14
愛 荘 町	5	837	5	56	11	37
名神高速道	3	42		36	5	9
管 外		2			3	1
合 計	72	10,589	140	860	185	357

1 火災概要

72件（前年59件）の火災が発生し、前年と比べて13件増加しました。
火災種別でみると建物火災は40件（同36件）で4件増加、車両火災は9件（同9件）、その他火災は20件（同11件）で9件増加、林野火災は3件（同3件）となっております。

建物火災のうち、全焼は12棟（15棟）、半焼3棟（同8棟）、部分焼9棟（同13棟）、ぼや28棟（同20棟）となっております。

出火原因については、「放火10件」が最も多く、次いで「火入れ7件」、「電気機器6件」でした。

火災による死者は4名（同4名）、負傷者は6名（同7名）発生しました。

2 救急概要

10,589件（前年10,159件）の救急出動があり、前年と比べて430件増加しました。搬送人員は9,848人（同9,411人）で、437人増加しました。

救急車の現場到着までの所要時間は平均10分12秒（同9分36秒）、病院までの所要時間は平均39分1秒（同37分12秒）となっております。

また、直近署所の救急車が出動できない場合において、消防隊が先行出動して応急手当を行う「救急消防出動」が140件（同82件）、消防隊が救急隊の活動支援のために出動する「救急支援出動」が860件（同650件）ありました。

3 救助概要

185件の出動があり、110人を救出しました。約5割が交通事故による出動でした。また、山岳救助は20件（前年31件）、水難救助は11件（同4件）となっております。

4 消防事故概要

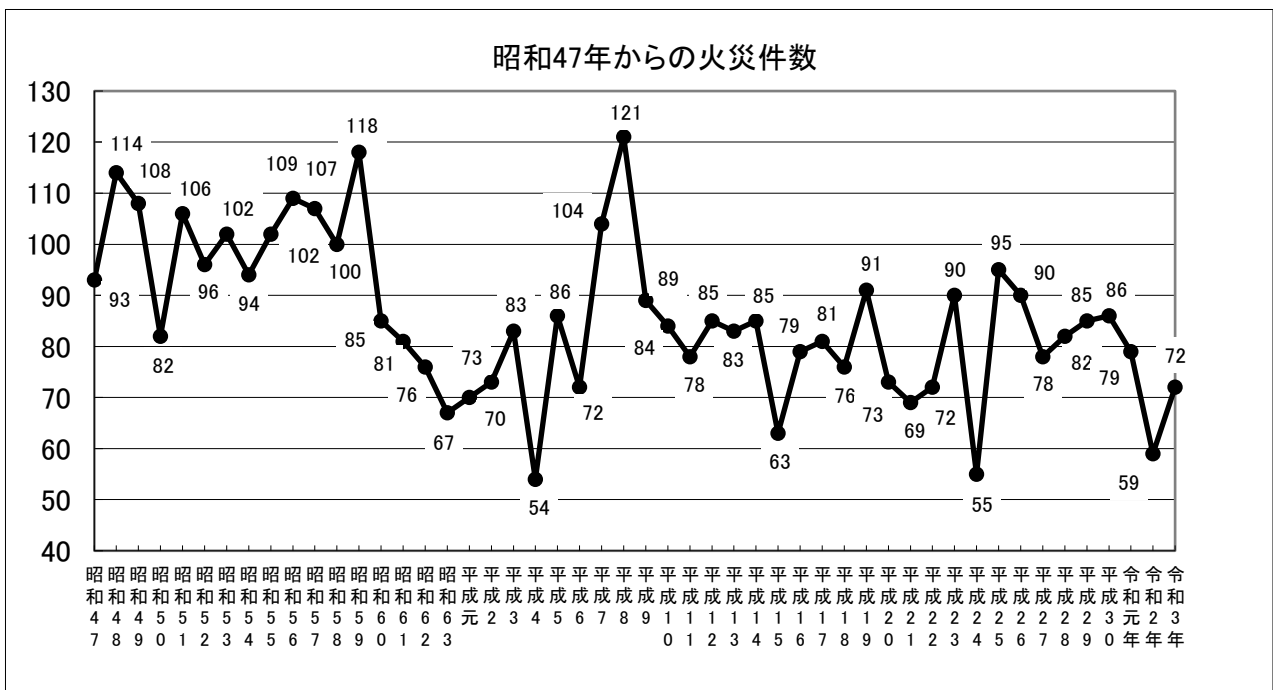
消防隊が火災出動しましたが、結果として火災に至らなかった焚き火の放置や消防設備の誤作動、また交通事故による燃料の流出処理など357件を消防事故として処理をしました。

【火災統計】

近年の火災発生状況

年別		平成29年	平成30年	令和元年	令和2年	令和3年
火災 件数	建物	47	36	47	36	40
	林野	2	1		3	3
	車両	9	10	12	9	9
	船舶					
	航空機					
	その他	27	39	20	11	20
	計	85	86	79	59	72
焼 損 棟 数	全焼	5	13	19	15	12
	半焼	8	4	5	8	3
	部分焼	11	12	27	13	9
	ぼや	27	27	24	20	28
	計	51	56	75	56	52
り災世帯数	37	22	25	32	25	
り災人員	84	52	53	73	63	
焼 損 面 積	床面積 (㎡)	1,080	1,444	2,228	3,713	1,415
	表面積 (㎡)	103	134	476	94	47
	林野 (a)	51	55		9	9
死者	4	1	5	4	4	
負傷者	18	13	15	7	6	
損害額(千円)	100,694	61,805	234,899	287,574	164,903	

令和3年の損害額は、令和4年1月時点の集計値であり、確定値ではありません。



地域別・署別火災発生状況

区分 地域別	火災件数							焼損棟数	り災世帯数	り災人員	死傷者		焼損面積		
	建物	林野	車両	船舶	航空機	その他	計				死者	負傷者	焼損床面積(m ²)	焼損表面積(m ²)	林野(a)
近江八幡市	12		1			3	16	21	11	26	1	3	883	1	
東近江市	18	3	3			10	34	21	12	34	1	3	424	10	9
日野町	7		1			4	12	7	2	3	2		62	36	
竜王町	1					1	2	1					41		
愛荘町	2		1			2	5	2					5		
名神高速道			3				3								
合計	40	3	9			20	72	52	25	63	4	6	1,415	47	9

区分 署別	火災件数							焼損棟数	り災世帯数	り災人員	死傷者		焼損面積		
	建物	林野	車両	船舶	航空機	その他	計				死者	負傷者	焼損床面積(m ²)	焼損表面積(m ²)	林野(a)
近江八幡消防署	13		1			4	18	22	11	26	1	3	924	1	
八日市消防署	6	1	3			3	13	6	3	7	1	1	214		6
日野消防署	10	2	3			6	21	12	4	10	2	1	183	45	3
能登川消防署	4					4	8	4	2	6		1	5	1	
愛知消防署	7		2			3	12	8	5	14			89		
合計	40	3	9			20	72	52	25	63	4	6	1,415	47	9

月別・曜日別火災発生状況

区分 月別	火災件数							焼損棟数	り災世帯数	り災人員	死傷者		焼損面積		
	建物	林野	車両	船舶	航空機	その他	計				死者	負傷者	焼損床面積(m ²)	焼損表面積(m ²)	林野(a)
1月	3		1			1	5	3	1	1		1	5		
2月	2		1			2	5	2	2	4		1	228		
3月	3					1	4	3	3	9		1	1	1	
4月	4	2				1	7	4	4	8	2		71		3
5月	6		2			2	10	7	3	11	1		259		
6月	5	1	1			4	11	7	2	7		1	150	9	6
7月	3		1			5	9	3	2	7		2		37	
8月	3		1				4	3	2	3			12		
9月	3						3	5					9		
10月	3		1			1	5	9	6	13	1		606		
11月	5					2	7	6					74		
12月			1			1	2								
合計	40	3	9			20	72	52	25	63	4	6	1,415	47	9

区分 曜日別	火災件数							焼損棟数	り災世帯数	り災人員	死傷者		焼損面積		
	建物	林野	車両	船舶	航空機	その他	計				死者	負傷者	焼損床面積(m ²)	焼損表面積(m ²)	林野(a)
日曜日	5	1	1			3	10	6	3	6	1	1	341		2
月曜日	3	1	2			1	7	3	1	1			233		1
火曜日	8					1	9	15	10	26	1	1	576		
水曜日	6		3			3	12	7	2	3	1	1	18	37	
木曜日	8		1			1	10	9	5	16		2	77		
金曜日	7		2			4	13	9	2	7	1	1	162	10	
土曜日	3	1				5	9	3	2	4			8		6
不明						2	2								
合計	40	3	9			20	72	52	25	63	4	6	1,415	47	9

時間帯別火災発生状況

区分 時間帯別	火災件数							焼損棟数	り災世帯数	り災人員	死傷者		焼損面積		
	建物	林野	車両	船舶	航空機	その他	計				死者	負傷者	焼損床面積 (m ²)	焼損表面積 (m ²)	林野 (a)
0～1	2						2	2	1	2	1		62		
1～2	2		1				3	2	1	2			8	1	
2～3	2						2	2						36	
3～4															
4～5	1						1	3	1	4		1	121	9	
5～6	3						3	9	7	17	1		565		
6～7	2						2	3	1	1	1		70		
7～8	2						2	2					11		
8～9															
9～10	2						2	2	1	1			228		
10～11	3					1	4	3	1	3		1	1		
11～12	1	1	1			5	8	1	1	1			12		6
12～13			2			1	3								
13～14	3		1			2	6	4	3	10			59		
14～15	2	2	1			1	6	2	1	3	1		205	1	3
15～16	5		1			2	8	6	2	7		1	32		
16～17						2	2					1			
17～18	3						3	3	2	6		1			
18～19			1				1								
19～20						1	1								
20～21	1						1	1					41		
21～22	3		1			1	5	4	2	5		1			
22～23															
23～24						1	1								
不明	3					3	6	3	1	1					
合計	40	3	9			20	72	52	25	63	4	6	1,415	47	9

出火原因・用途別火災発生状況

用途別 原因別	建 物 火 災								林 野 火 災	車 両 火 災	船 舶 火 災	航 空 機 火 災	そ の 他 火 災	合 計
	専 用 住 宅	併 用 住 宅	共 同 住 宅	店 舗	工 場 ・ 作 業 場	倉 庫 ・ 納 屋	事 務 所	そ の 他						
たばこ	1									1				2
こんろ	2		1											3
かまど														
風呂かまど														
炉					1									1
焼却炉						1								1
ストーブ														
こたつ														
ボイラー														
煙突・煙道	1													1
排気管										2				2
電気機器	2				1		1						2	6
電気装置														
電灯・電話等の配線	1						1	1					1	4
内燃機関														
配線器具	1				1								3	5
火あそび														
マッチ・ライター	1							1					2	4
たき火						1							1	2
溶接機・溶断機					1								1	2
灯 火														
衝突の火花														
取 灰														
火 入 れ						1			1				5	7
放 火	4		1	1					1	1			2	10
放火の疑い	1	1				1							1	4
そ の 他	2				2	2		2		5			2	15
不明・調査中	1							1	1					3
合 計	17	1	2	1	6	6	1	6	3	9			20	72

※ 火災報告取扱要領に基づいて分類しています。

【救急統計】

近年の救急出動状況(出動件数)

年別 事故種別	平成29年	平成30年	令和元年	令和2年	令和3年
火 災	48	55	50	50	51
自 然 災 害	7	15	2		
水 難	10	8	8	4	10
交 通 事 故	1,125	1,036	1,057	811	829
労 働 災 害	130	158	174	133	145
運 動 競 技	103	100	93	74	88
一 般 負 傷	1,527	1,478	1,485	1,383	1,509
加 害	36	35	26	38	35
自 損 行 為	87	100	119	121	108
急 病	6,912	7,578	7,532	6,673	6,886
転 院 搬 送	1,034	1,044	1,016	810	885
そ の 他	75	34	46	62	43
合 計	11,094	11,641	11,608	10,159	10,589
管 内 人 口	252,324	251,682	251,285	249,186	249,750

10年前との比較(出動件数)

区分 事故種別	平成23年	令和3年	増減数	増減率
火 災	28	51	23	82%
自 然 災 害	7		▲ 7	▲ 100%
水 難	6	10	4	67%
交 通 事 故	1,291	829	▲ 462	▲ 36%
労 働 災 害	122	145	23	19%
運 動 競 技	60	88	28	47%
一 般 負 傷	1,230	1,509	279	23%
加 害	41	35	▲ 6	▲ 15%
自 損 行 為	126	108	▲ 18	▲ 14%
急 病	5,641	6,886	1,245	22%
転 院 搬 送	790	885	95	12%
そ の 他	97	43	▲ 54	▲ 56%
合 計	9,439	10,589	1,150	12%
管 内 人 口	255,933	249,750	▲ 6,183	▲ 2%

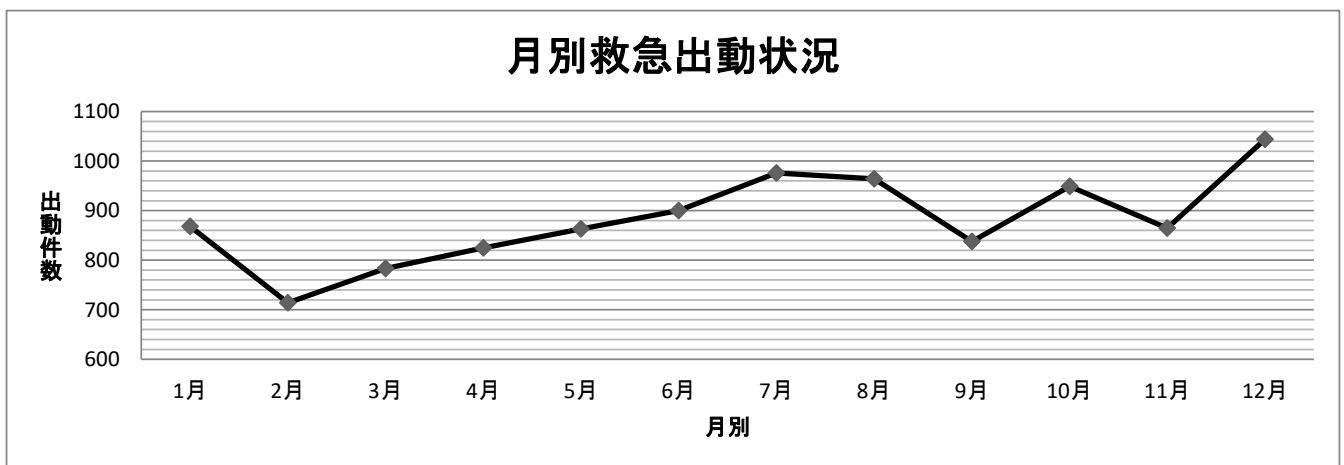
地域別・署所別救急出動状況

地域別 \ 事故種別	火災	自然災害	水難	交通事故	労働災害	運動競技	一般負傷	加害	自損行為	急病	転院搬送	その他	合計
近江八幡市	20		8	272	35	29	520	12	24	2,451	283	10	3,664
東近江市	18		2	349	61	34	655	15	61	2,915	446	19	4,575
日野町	7			47	17	8	141		14	615	73	4	926
竜王町	1			49	11	1	66		3	341	71		543
愛荘町	5			81	20	16	125	8	6	554	12	10	837
名神高速道				31	1		1			9			42
管外							1			1			2
合計	51		10	829	145	88	1,509	35	108	6,886	885	43	10,589

署所別 \ 事故種別	火災	自然災害	水難	交通事故	労働災害	運動競技	一般負傷	加害	自損行為	急病	転院搬送	その他	合計
近江八幡消防署	15		3	227	31	21	447	11	17	1,992	278	8	3,050
竜王出張所	1			89	13	8	140	2	8	651	87	4	1,003
八日市消防署	20			124	16	14	255	7	25	1,178	159	4	1,802
永源寺出張所			1	10	2		14		1	27	3		58
日野消防署				49	17	9	137	1	14	594	67	5	893
能登川消防署	15		5	105	10	8	187	3	19	925	93	4	1,374
愛知消防署			1	63	14	4	68	3	3	304	75	4	539
愛東出張所				74	21	5	122	1	8	549	79	3	862
愛知川出張所				88	21	19	139	7	13	666	44	11	1,008
合計	51		10	829	145	88	1,509	35	108	6,886	885	43	10,589

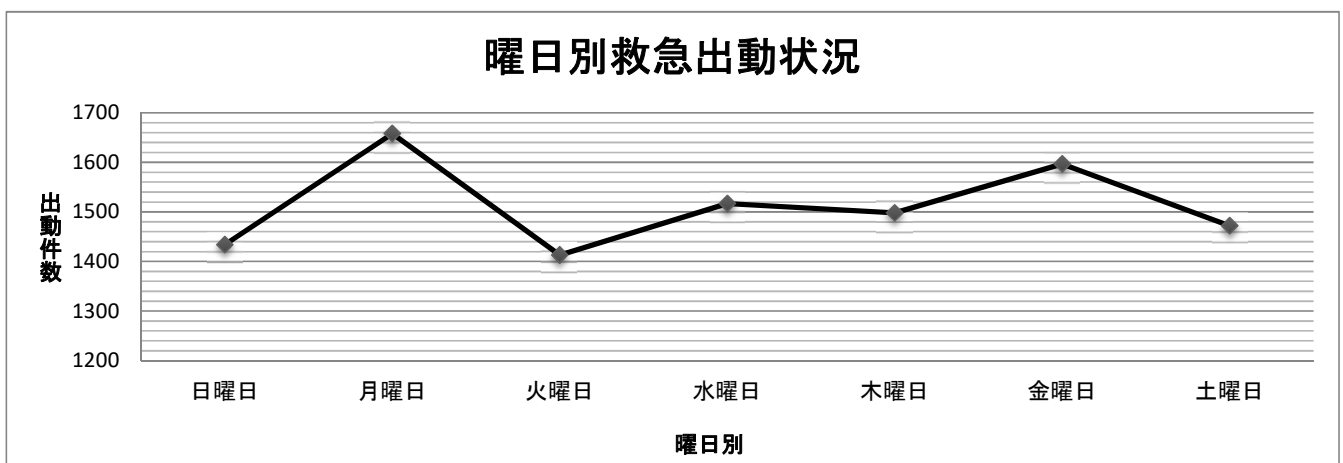
月別救急出動状況

事故種別 月別	火 災	自然 災害	水 難	交 通 事 故	労 働 災 害	運 動 競 技	一 般 負 傷	加 害	自 損 行 為	急 病	転 院 搬 送	そ の 他	合 計
1月	5		1	53	8	3	152	2	7	551	85	1	868
2月	3			52	12		97	1	10	476	58	5	714
3月	4			72	11	7	111	4	8	488	74	4	783
4月	4		1	62	6	6	142	5	14	521	61	3	825
5月	5			76	7	18	132	1	7	547	65	5	863
6月	4			69	12	9	114	3	12	585	91	1	900
7月	4		1	78	15	15	117	3	7	652	83	1	976
8月	4		5	62	17	9	113	3	10	660	76	5	964
9月	2			52	8	2	122	5	8	569	67	3	838
10月	4		1	77	17	10	145	3	6	606	76	4	949
11月	8			91	18	8	102	3	10	556	64	5	865
12月	4		1	85	14	1	162	2	9	675	85	6	1,044
合 計	51		10	829	145	88	1,509	35	108	6,886	885	43	10,589



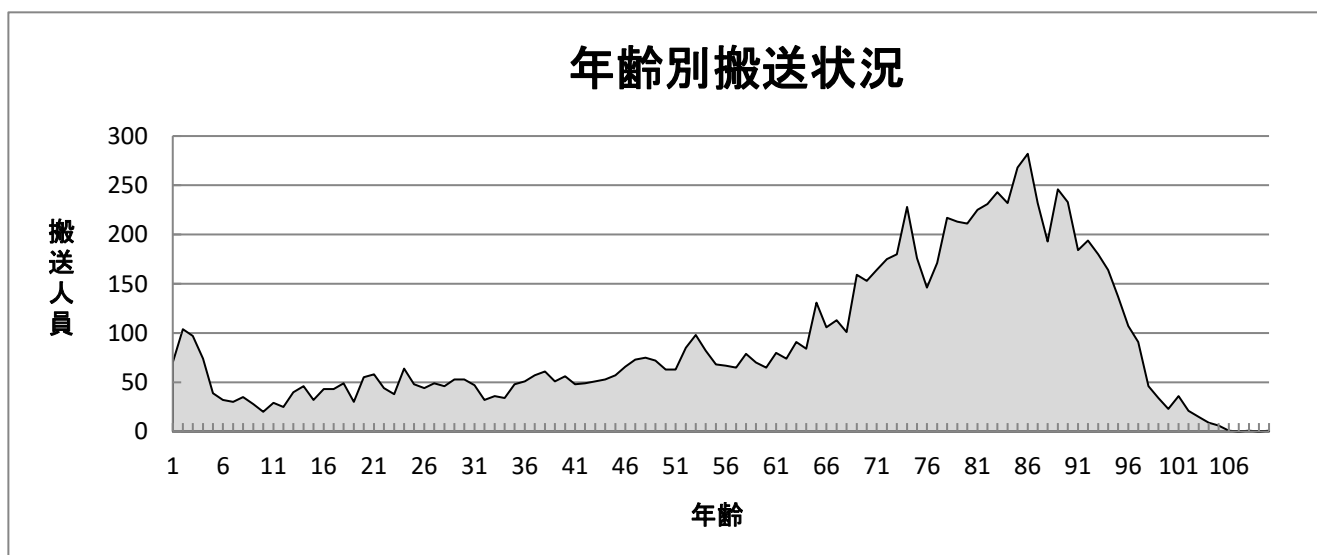
曜日別救急出動状況

事故種別 曜日別	火 災	自然 災害	水 難	交 通 事 故	労 働 災 害	運 動 競 技	一 般 負 傷	加 害	自 損 行 為	急 病	転 院 搬 送	そ の 他	合 計
日曜日	11		1	98	8	32	230	3	13	971	61	6	1,434
月曜日	4		5	113	25	7	249	6	17	1,055	171	6	1,658
火曜日	7			109	26	8	182	6	13	919	134	9	1,413
水曜日	11		2	129	19	7	217	1	13	986	128	4	1,517
木曜日	7			109	22	7	210	10	23	994	111	5	1,498
金曜日	7			144	28	6	203	1	21	1,009	171	7	1,597
土曜日	4		2	127	17	21	218	8	8	952	109	6	1,472
合計	51		10	829	145	88	1,509	35	108	6,886	885	43	10,589



年齢別搬送状況

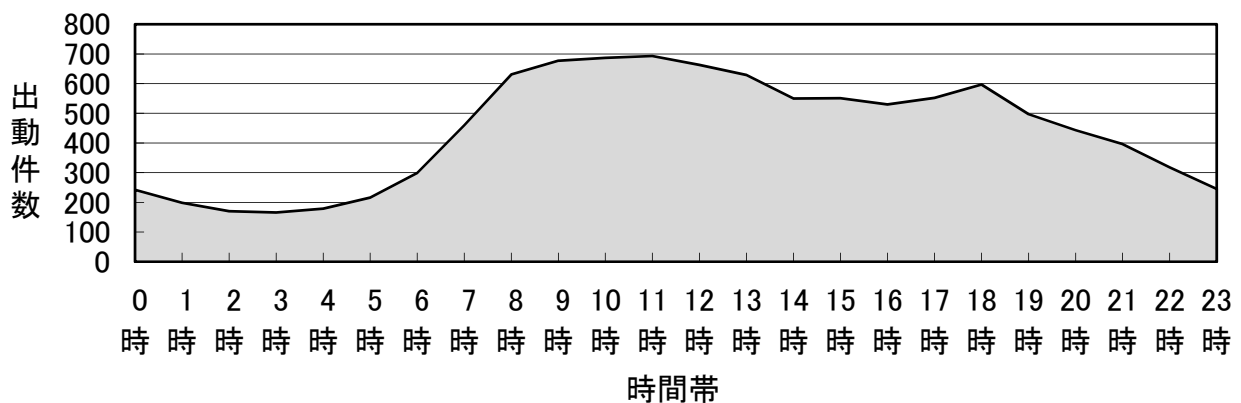
事故種別 年齢(歳)別	火災	自然災害	水難	交通事故	労働災害	運動競技	一般負傷	加害	自損行為	急病	転院搬送	その他	合計
0-4			1	24			89			239	31		384
5-9				20		2	53			66	4		145
10-14				43		31	29	2	2	62	3		172
15-19	1			62	3	31	11	4	6	96	6		220
20-24				75	9	4	10	4	9	125	16		252
25-29				58	6	8	13	3	10	137	10		245
30-34				40	6	2	6	2	7	120	14		197
35-39	1		1	55	14	1	22	2	4	163	13		276
40-44				49	11		13	1	3	159	22		258
45-49				57	14	2	27	1	5	215	28		349
50-54				53	17		34		3	268	21		396
55-59	1			43	22		35	3	6	209	27		346
60-64				51	12	1	53	1	4	277	61		460
65-69				46	11	2	89	2	3	418	61		632
70-74				65	10	1	138	4	6	596	103		923
75-79				38	4		127	2	2	671	113	1	958
80以上	1		2	70	1	2	671	2	7	2,537	342		3,635
合計	4		4	849	140	87	1,420	33	77	6,358	875	1	9,848



時間帯別救急出動状況

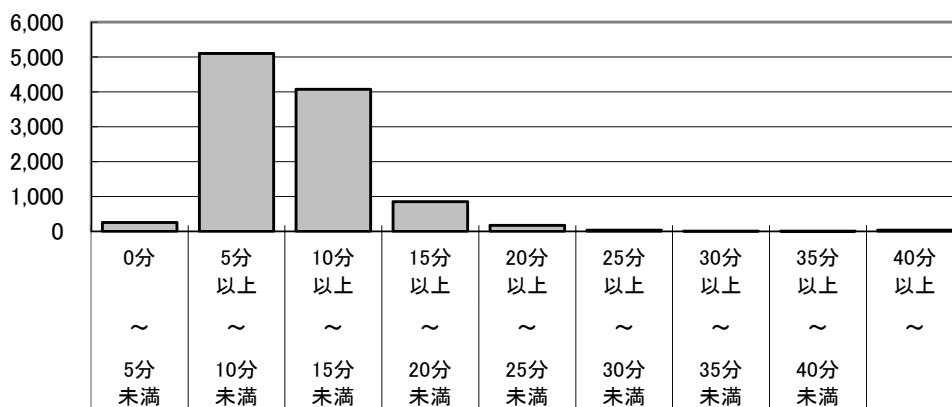
事故種別 時間帯別	火 災	自然 災害	水 難	交 通 事 故	労 働 災 害	運 動 競 技	一 般 負 傷	加 害	自 損 行 為	急 病	転 院 搬 送	そ の 他	合 計
0時				11			24	4	1	195	6	1	242
1時	2			5			19	3	3	158	5	3	198
2時	1			5	2		22	2	1	133	2	2	170
3時	2			2	4		17	1	2	135	3		166
4時	2			8	2	1	10	2	4	148	1	1	179
5時	2		1	10	1		27	1	3	171			216
6時	1			13			41		5	235	3	1	299
7時	4			63	2		73	1	5	306	5	1	460
8時	1			96	13	1	114	1	4	374	22	5	631
9時	3			44	17	6	104	1	2	422	76	2	677
10時	1			49	11	12	91		9	403	105	6	687
11時	3			60	16	12	99	1	8	371	121	2	693
12時	3			59	12	11	79	1	5	390	102	1	663
13時	3		1	48	11	14	91	1	3	358	98	1	629
14時	2		4	38	13	9	85		5	339	53	2	550
15時	6		1	51	10	6	74	1	6	334	59	3	551
16時			2	46	7	5	83	1	7	315	61	3	530
17時	4		1	60	6	5	81	1	6	338	50		552
18時	3			49	4	3	95	2	8	392	37	4	597
19時	1			48	2	1	90	2	6	314	30	3	497
20時	1			21	3	2	62	3	4	326	20	1	443
21時	3			14	6		51	2	3	307	10		396
22時	2			19			43	2	3	240	9		318
23時	1			10	3		34	2	5	182	7	1	245
合 計	51		10	829	145	88	1,509	35	108	6,886	885	43	10,589

時間帯別救急出動状況



救急現場到着までの所要時間状況

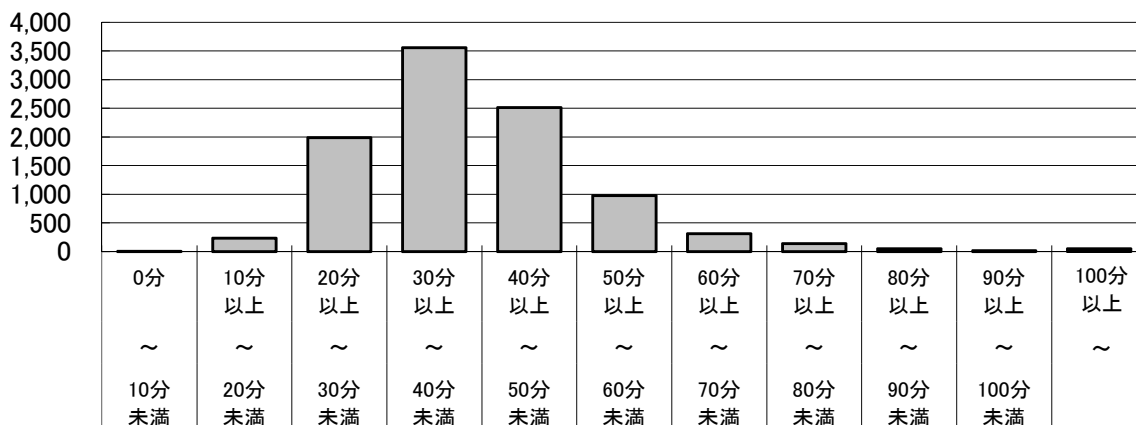
所要時間	平均時間	0分 ～ 5分 未満	5分 以上 ～ 10分 未満	10分 以上 ～ 15分 未満	15分 以上 ～ 20分 未満	20分 以上 ～ 25分 未満	25分 以上 ～ 30分 未満	30分 以上 ～ 35分 未満	35分 以上 ～ 40分 未満	40分 以上
件数	10分12秒	252	5,100	4,069	849	171	31	8	10	36
比率		2.39%	48.45%	38.66%	8.07%	1.62%	0.29%	0.08%	0.10%	0.34%



※ 覚知から現場到着までの時間を集計しています。
 ※ 途中引揚を除いて集計しています。

病院までの所要時間状況

所要時間	平均時間	0分 ～ 10分 未満	10分 以上 ～ 20分 未満	20分 以上 ～ 30分 未満	30分 以上 ～ 40分 未満	40分 以上 ～ 50分 未満	50分 以上 ～ 60分 未満	60分 以上 ～ 70分 未満	70分 以上 ～ 80分 未満	80分 以上 ～ 90分 未満	90分 以上 ～ 100分 未満	100分 以上
搬送人員	39分1秒	1	235	1,990	3,556	2,511	979	311	142	53	18	52
比率		0.01%	2.39%	20.21%	36.11%	25.50%	9.94%	3.16%	1.44%	0.54%	0.18%	0.53%



※ 覚知から医療機関へ到着するまでの時間を集計しています。
 ※ 医療機関等へ搬送したもののみを集計しています。

医療機関別搬送人員状況

事故種別 医療機関別		火	自然	水	交	労	運	一	加	自	急	転	そ	合	比
		災	災害	難	通	働	動	般	害	損	病	院	の	計	率
					事	災	競	負		行		搬	他		
※	近江八幡市立 総合医療センター	3		2	366	53	46	696	18	39	3,242	403		4,868	49.4%
※	国立病院機構東近江 総合医療センター				136	19	12	218	6	16	921	108		1,436	14.6%
※	湖東記念病院				100	22	6	143	3	1	674	135		1,084	11.0%
※	日野記念病院	1			61	14	6	148		6	464	56	1	757	7.7%
※	東近江市立 能登川病院				73	6	6	72	2	4	287	14		464	4.7%
	彦根市立病院				22	10	6	30	1	3	172	15		259	2.6%
	公立甲賀病院				6	1	1	23	1	3	126	16		177	1.8%
	財団法人豊郷病院				20	1	2	23	1	2	96	10		155	1.6%
	済生会滋賀県病院			2	25	10	1	13		2	64	24		141	1.4%
※	東近江敬愛病院				33	1		30	1		69	5		139	1.4%
	ヴォーリズ記念病院							4			75	9		88	0.9%
	滋賀県立総合病院							6			69	13		88	0.9%
	滋賀医科大学 附属病院							2			29	25		56	0.6%
	野洲病院				6			6			9			21	0.2%
	その他の医療機関等				1	3	1	6		1	61	42		115	1.2%
合 計		4		4	849	140	87	1,420	33	77	6,358	875	1	9,848	100.0%

※ 管内の救急告示病院

地域別・署所別救急消防出動状況

救急要請が重なり直近署所の救急車が出動できない場合において、消防隊が救急現場に先行出動して応急手当を行う「救急消防出動」を実施しています。

地域別	事故種別											合計
	火災	自然災害	水難	交通事故	労働災害	運動競技	一般負傷	加害	自損行為	急病	その他	
近江八幡市							3		1	19		23
東近江市				6			12		4	72		94
日野町					1		5			12		18
竜王町												
愛荘町										5		5
名神高速道												
管外												
合計				6	1		20		5	108		140

署所別	事故種別											合計
	火災	自然災害	水難	交通事故	労働災害	運動競技	一般負傷	加害	自損行為	急病	その他	
近江八幡消防署							2		1	14		17
竜王出張所												
八日市消防署				4			8		3	51		66
永源寺出張所												
日野消防署					1		5			12		18
能登川消防署				2			5		1	27		35
愛知消防署										4		4
愛東出張所												
愛知川出張所												
合計				6	1		20		5	108		140

地域別・署所別救急支援出動状況

消防隊が、救急隊の活動補助や安全確保のために出動する「救急支援出動」を実施しています。

支援内容別 地域別	支援内容別						合 計
	収容補助	安全支援 (交通危険)	安全支援 (人的危険)	CPA支援 <small>CPA：心肺停止</small>	へリ支援	その他の 活動支援	
近 江 八 幡 市	128	32	4	114	20	11	309
東 近 江 市	87	26	8	149	46	17	333
日 野 町	23	7	3	35	12	2	82
竜 王 町	10	4	1	20	8	1	44
愛 荘 町	18	5	2	26	2	3	56
名 神 高 速 道	1	35					36
管 外							
合 計	267	109	18	344	88	34	860

支援内容別 署所別	支援内容別						合 計
	収容補助	安全支援 (交通危険)	安全支援 (人的危険)	CPA支援 <small>CPA：心肺停止</small>	へリ支援	その他の 活動支援	
消 防 本 部					1		1
近江八幡消防署	113	34	4	94	19	9	273
竜王出張所	2			5	1		8
八日市消防署	51	36	4	99	24	10	224
永源寺出張所	4			2			6
日 野 消 防 署	25	10	3	41	13	2	94
能 登 川 消 防 署	45	16	4	62	19	7	153
愛 知 消 防 署	22	13	3	38	10	4	90
愛 東 出 張 所	2			1		2	5
愛 知 川 出 張 所	3			2	1		6
合 計	267	109	18	344	88	34	860

【救助統計】

地域別・署別救助出動状況

事故種別 地域別	火災	交通事故	水難事故	山岳事故	自然災害	事機械による	る建物等に	酸ガス事及び	破裂事故	のその他の	件数合計	被救助者数
近江八幡市	1	22	8	1	1		10	1		4	48	31
東近江市	1	41	3	9	1	6	20	2		5	88	51
日野町	1	8		7			1			5	22	16
竜王町		5					3				8	2
愛荘町		9				1				1	11	7
名神高速道		5									5	2
管外				3							3	1
合計	3	90	11	20	2	7	34	3		15	185	110

事故種別 署別	火災	交通事故	水難事故	山岳事故	自然災害	事機械による	る建物等に	酸ガス事及び	破裂事故	のその他の	件数合計	被救助者数
近江八幡消防署	1	29	8	1	1		13	1		4	58	33
八日市消防署	1	20	1	9		2	12			3	48	25
日野消防署	1	13		7		2	4			5	32	23
能登川消防署		10	2		1	1	5	2		1	22	15
愛知消防署		17				2				2	21	11
管外		1		3							4	3
合計	3	90	11	20	2	7	34	3		15	185	110

月別救助出動状況

事故 種別 月別	出 動 件 数										合 計
	火 災	交 通 事 故	水 難 事 故	山 岳 事 故	自 然 災 害	機 械 に よ る 事 故	建 物 等 に よ る 事 故	ガ ス 及 び 酸 欠 事 故	破 裂 事 故	そ の 他 の 事 故	
1月		11	1	1		1	4			1	19
2月		6				2	1			2	11
3月		8		1			3				12
4月	2	4		2		2				2	12
5月		7	2	5		1	3				18
6月		9	1	1			2	1		2	16
7月		13					5			2	20
8月		3	4	3	2		2				14
9月		4		3			3			1	11
10月	1	10	1	1			4	1		2	20
11月		10		3		1	2	1		2	19
12月		5	2				5			1	13
合 計	3	90	11	20	2	7	34	3		15	185
被救助者数	3	36	13	14	6	3	22	2		11	110

【消防事故統計】

地域別・署別消防事故発生状況

事故種別 地域別	無損火災 (雑草火災除く)	爆発現象 (被害が軽微)	小規模な 雑草火災	破 裂 事 故	電気機器等 の発熱、 発火	燃焼器具等 の使用放置	交通事故による 燃料流出等	危険物の漏洩、 流出	ガスの漏洩	たき火の 放置	自然災害 対応	各種機器の 誤発報	いたずら・ 虚報	誤報通報 (誤認)	その他	合計
近江八幡市	3	1	1		3	2	16	4		11	4	26	2	20	16	109
東近江市	3		6				38	3		11	4	32	2	18	44	161
日野町			2			1	7	2		5		4		1	4	26
竜王町			1				4	1	1				1	4	2	14
愛荘町	1				1		10	3		4		3		6	9	37
名神高速道			2		1		1	1						2	2	9
管外										1						1
合計	7	1	12		5	3	76	14	1	32	8	65	5	51	77	357

事故種別 署別	無損火災 (雑草火災除く)	爆発現象 (被害が軽微)	小規模な 雑草火災	破 裂 事 故	電気機器等 の発熱、 発火	燃焼器具等 の使用放置	交通事故による 燃料流出等	危険物の漏洩、 流出	ガスの漏洩	たき火の 放置	自然災害 対応	各種機器の 誤発報	いたずら・ 虚報	誤報通報 (誤認)	その他	合計
近江八幡消防署	3	1	2		4	2	20	5	1	11	4	26	3	24	19	125
八日市消防署	1		3				9	1		2	1	16	2	9	16	60
日野消防署	2		3			1	13	3		8		6		3	8	47
能登川消防署							16	2		3	3	12		4	13	53
愛知消防署	1		4		1		18	3		7		5		10	20	69
管外										1				1	1	3
合計	7	1	12		5	3	76	14	1	32	8	65	5	51	77	357

月別消防事故発生状況

事故種別 月別	無損火災 (雑草火災除く)	爆発現象 (被害が軽微)	小規模な雑草火災	破 裂 事 故	電 気 機 器 等 の 発 熱 、 発 火	燃 焼 器 具 等 の 使 用 放 置	交 通 事 故 に よ る 燃 料 流 出 等	危 険 物 の 漏 洩 、 流 出	ガ ス の 漏 洩	た き 火 の 放 置	自 然 災 害 対 応	各 種 機 器 の 誤 発 報	いた ず ら ・ 虚 報	誤 報 通 報 (誤 認)	そ の 他	合 計
1月	1		1				6	2	1	2		12	1	3	3	32
2月			1				2	1		2		2	2	3	4	17
3月	1						7	2		5	1	2		5	6	29
4月	2		1				8	1		1				6	5	24
5月			2				7	1		3		6		1	3	23
6月	2		2		1	1	5			2		3		3	9	28
7月			1		1		10	1		2		3		2	8	28
8月	1		1		1		8			1	7	9	1	6	5	40
9月							5	1				8	1	4	8	27
10月			2				6			7		5		8	14	42
11月		1	1		1		6	4		2		3		7	8	33
12月					1	2	6	1		5		12		3	4	34
合計	7	1	12		5	3	76	14	1	32	8	65	5	51	77	357

全国統一防火標語

「おうち時間 家族で点検 火の始末」



東近江行政組合消防本部

〒527-0037

滋賀県東近江市東今崎町5番33号

Tel. 0748-22-7600

Fax. 0748-22-7608

URL. <https://www.eastomi.or.jp/gyoumu>

ホームページへのQRコードはこちらです

