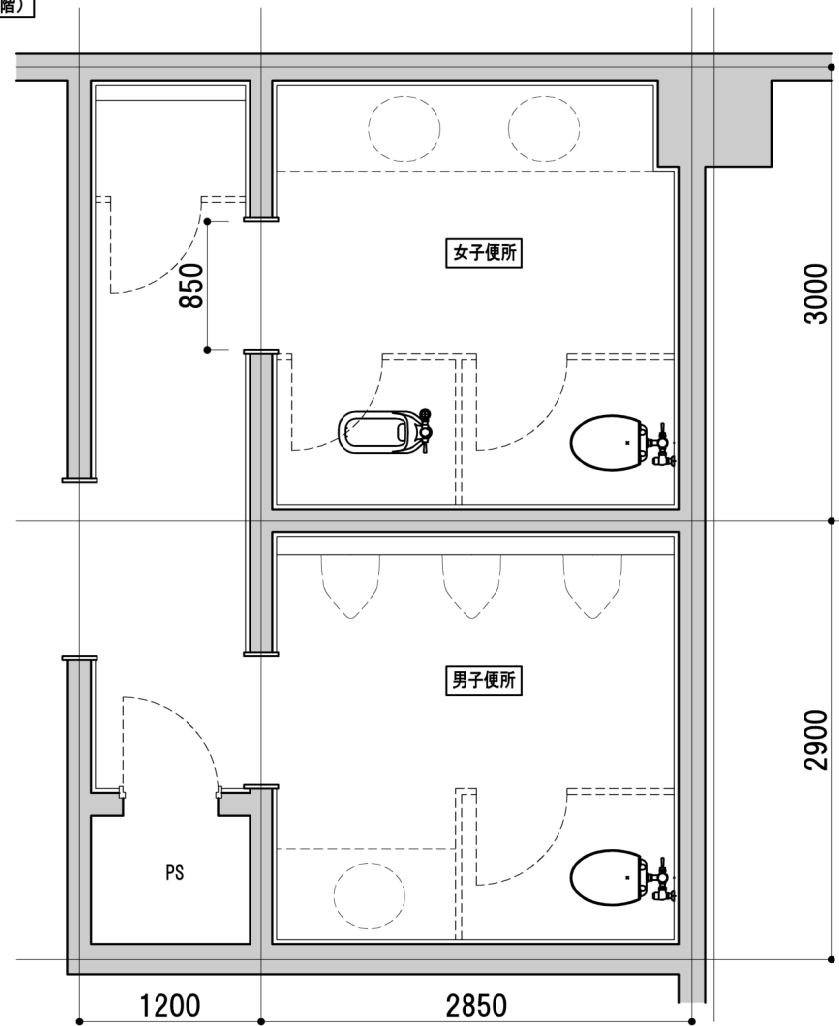
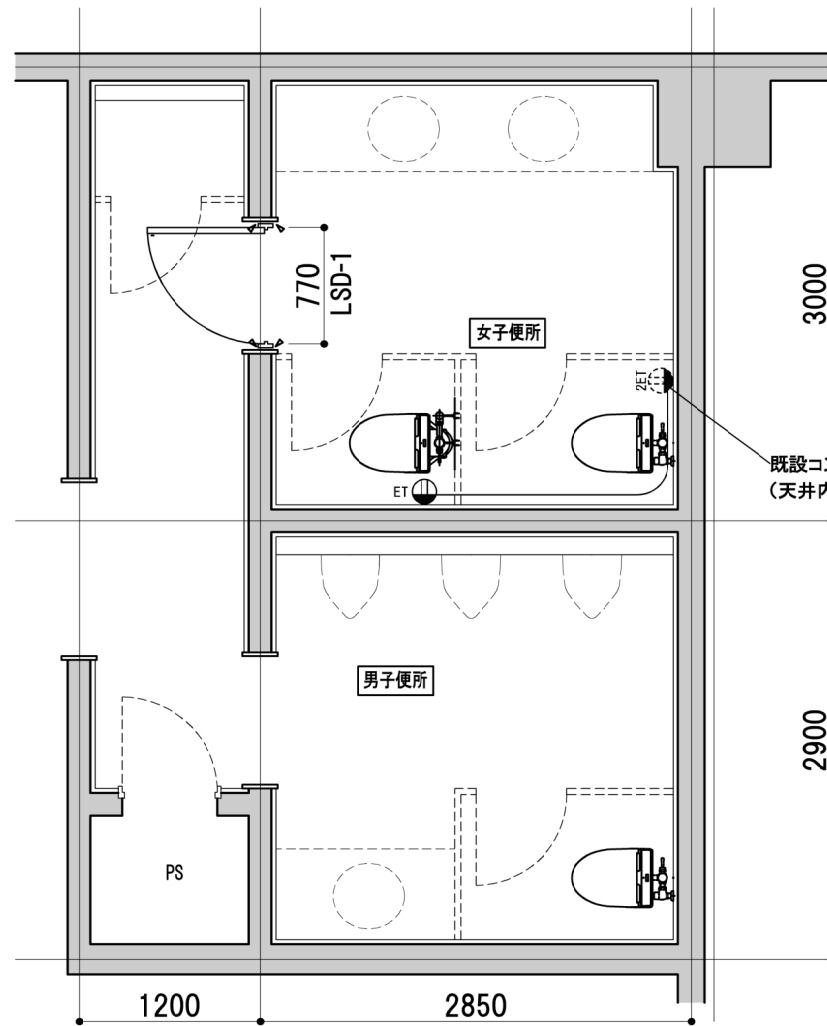


南 便所(1階~3階)

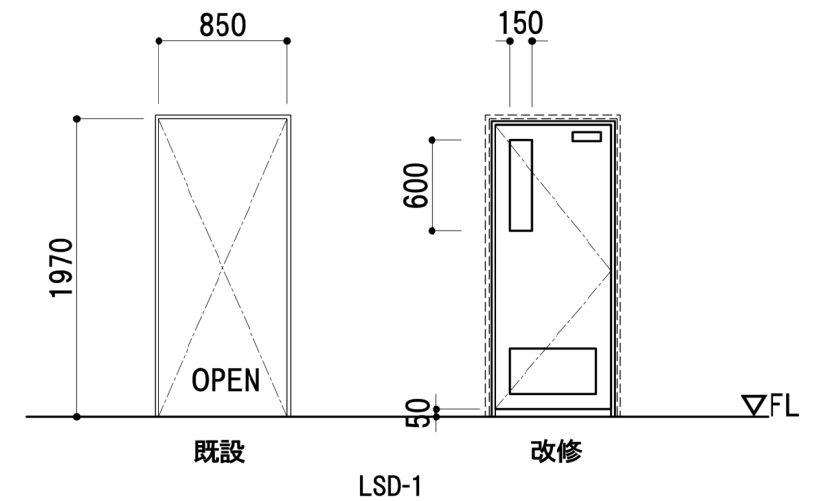


既設平面図(1階~3階)



改修平面図(1階~3階)

既設コンセント分岐延長のうえ、増設  
(天井内こがし、壁面はメタルモール(A型)、露出BOXにより取付)



建具改修リスト

	既 設	改 修	数 量	備 考
LSD-1	SUS製三方枠 扉なし	既設SUS枠にS1枠取付 軽量金属製建具 小窓、ガラリ付 アンダーカット50mm	3 1~3階	S1枠見込100 SOP 引棒、押板 自閉装置 型板ガラスt=4 付属金物一式とも
TB-1	内開き戸	外開き戸に改修	1	付属金物一式
参考品番: 押板・引棒 T60C2-53-076(ユニオン)、ドアクローザー PS-7002(ニュースター) 同等品以上				

改修工事概要(詳細は別図を参照のこと)

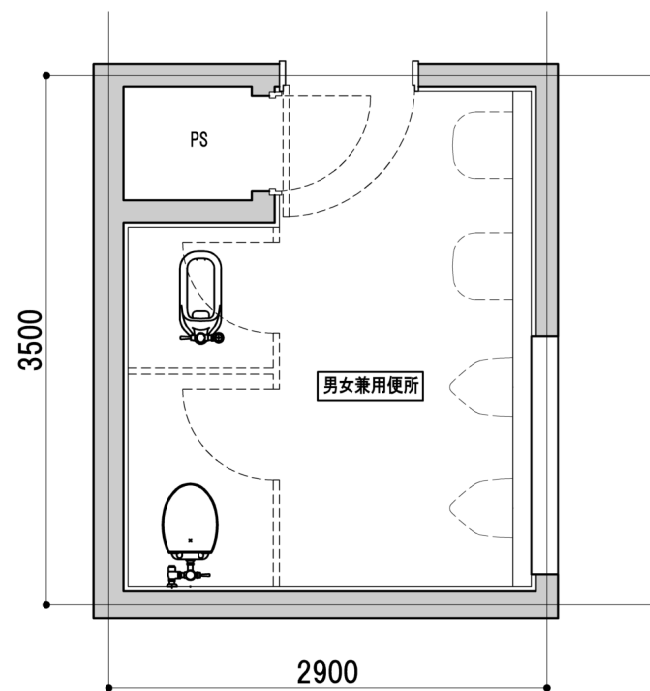
1. 北便所

- ・既設和風便器撤去(和洋リモデル工法)のうえ、洋風便器設置
- ・既設洋風便器の便座撤去のうえ、温水洗浄暖房便座を設置
- ・既設洋風便器横コンセントより分岐延長により、便座用コンセントを増設
- ・既設天井ボード、照明器具を撤去・張替のうえ、LEDダウンライト設置
- ・既設ブース扉を内開きから外開きに改修(既設扉流用、付属金物一式取り替え)

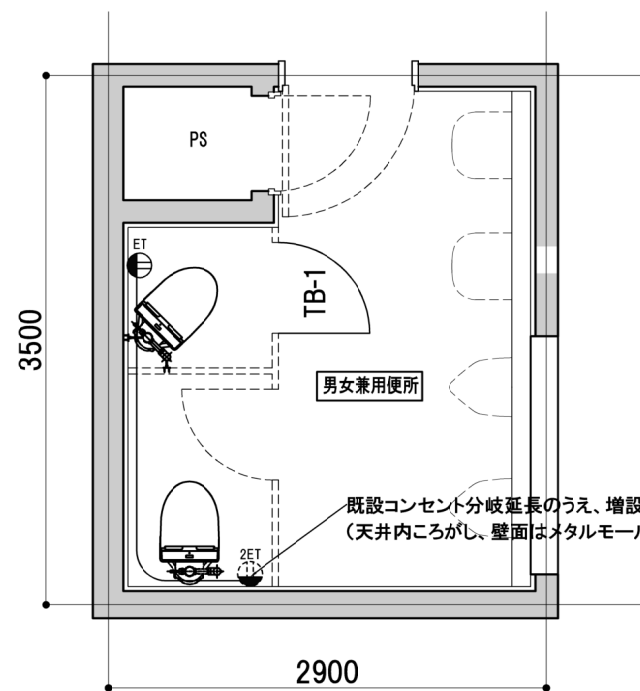
2. 南便所(1~3階共通)

- ・既設和風便器撤去(和洋リモデル工法)のうえ、洋風便器設置
- ・既設洋風便器の便座撤去のうえ、温水洗浄暖房便座を設置
- ・既設洋風便器横コンセントより分岐延長により、便座用コンセントを増設
- ・既設天井ボード、照明器具を撤去・張替のうえ、LEDダウンライト設置
- ・既設換気用シロッコファン撤去のうえ、吊替え
- ・女子便所の入口開口部に扉を設置

北 便所



既設平面図



改修平面図

既設コンセント分岐延長のうえ、増設  
(天井内こがし、壁面はメタルモール(A型)により取付)