

平成27年

火災・救急・救助統計



東近江行政組合消防本部

目 次

この統計は、平成28年1月12日時点で集計したものです。
火災の原因、損害額など調査中の項目があるため確定値ではありません。

【 概 要 】

地域別災害出動件数	1
-----------------	---

【火災統計】

近年の火災発生状況	2
地域別・署別火災発生状況	3
月別・曜日別火災発生状況	4
時間帯別火災発生状況	5
出火原因・用途別火災発生状況	6

【救急統計】

近年の救急出動状況、10年前との比較	7
地域別・署所別救急出動状況	8
月別救急出動状況	9
曜日別救急出動状況	10
年齢別搬送状況	11
時間帯別救急出動状況	12
救急現場到着・病院までの所要時間状況	13
医療機関別搬送人員状況	14
地域別・署所別救急消防出動状況	15
地域別・署所別救急支援出動状況	16

【救助統計】

地域別・署別救助発生状況	17
月別救助発生状況	18

【消防事故統計】

地域別・署別消防事故発生状況	19
月別消防事故発生状況	20

地域別災害出動件数

種別 地域別	火災	救急	救急消防	救急支援	救助	消防事故	合計
近江八幡市	21	3,611	13	126	59	90	3,920
東近江市	36	4,628	65	195	87	107	5,118
日野町	6	884	19	26	18	32	985
竜王町	3	563	6	23	10	14	619
愛荘町	11	836	3	24	9	26	909
名神高速道	1	72		20	10	7	110
管外	/	3		1	1	5	10
合計	78	10,597	106	415	194	281	11,671

1 火災概要

78件の火災が発生し、前年の90件から12件の減少となりました。

火災種別でみると建物火災が47件(-6件)、林野火災が2件(-3件)、車両火災が8件(-3件)といずれも減少したのに対し、雑草などが燃える「その他火災」は21件と前年と同数でした。

原因は、「たばこ15件」が最も多く、次いで「放火・放火の疑い13件」、「電灯・電話等の配線8件」となっています。

火災による死者は、着衣着火による焼死と焼身自殺の2名で、負傷者は15名でした。

2 救急概要

10,597件の救急出動があり、9,788人を搬送しました。

前年に比べて204件、113人の増加です。

現場到着に要する時間が、平均8分40秒(昨年8分28秒)、病院までの所要時間が平均37分53秒(昨年37分25秒)と、いずれも長くなっています。

これは救急出動の増加、重複に伴い、現場直近ではない救急車の出動が増加したことが要因と考えられます。

また、このような直近署所の救急車が出動できない場合において、消防隊が先行出動して応急手当を行う「救急消防出動」が106件(昨年83件)、消防隊が救急隊の活動補助や安全確保のために出動する「救急支援出動」が415件(昨年311件)ありました。

この「救急支援出動」が激増したのは、「ドクターヘリ」の運航に伴うヘリ支援(地上でヘリコプターの離発着に伴う誘導や安全確保等の活動)が増加(93件)したためです。

3 救助概要

194件の出動があり、107人を救出しました。約6割は交通事故による出動です。

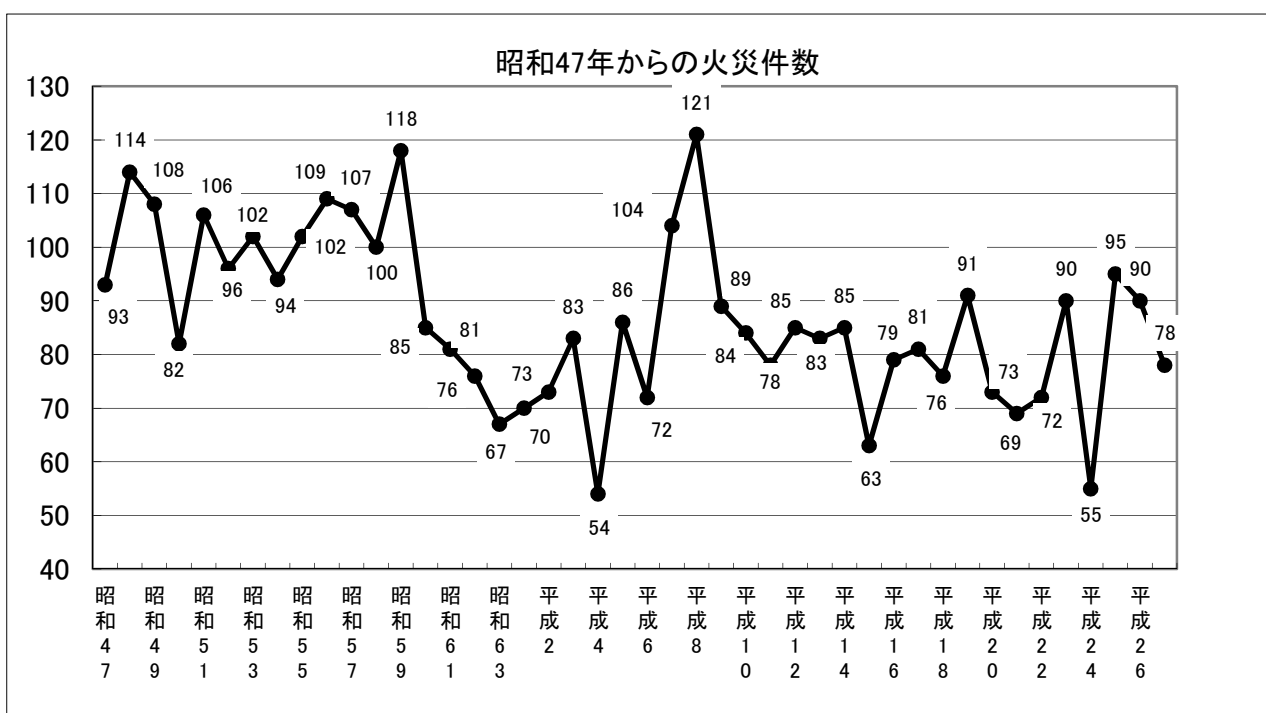
4 消防事故概要

火災事件として取り扱わなかった軽微な燃焼事故や危険排除活動など281件の出動がありました。

近年の火災発生状況

年 別		平成23年	平成24年	平成25年	平成26年	平成27年
火災種別等	建 物	42	24	47	53	47
	林 野		1	5	5	2
	車 両	24	12	14	11	8
	船 舶		1	1		
	航 空 機					
	そ の 他	24	17	28	21	21
	計	90	55	95	90	78
焼損棟数	全 焼	10	4	18	15	12
	半 焼	1	1	2	2	6
	部 分 焼	16	11	19	17	10
	ぼ や	23	13	29	26	45
	計	50	29	68	60	73
り 災 世 帯 数	23	14	34	23	38	
り 災 人 員	65	52	83	58	103	
焼損面積	床面積 (m ²)	1,207	821	2,521	2,590	1,646
	表面積 (m ²)	29	32	118	281	119
	林 野 (a)		3	65	22	6
死 者	1	1	2	1	2	
負 傷 者	9	8	26	11	15	
損害額(千円)	145,306	57,730	111,578	236,501	215,895	

平成27年の数値は、平成28年1月12日時点の集計値であり、確定値ではありません。



地域別火災発生状況

区分 地域別	火災件数							焼 損 棟 数	り 災 世 帯 数	り 災 人 員	死傷者		焼損面積			損 害 額 (千円)
	建 物	林 野	車 両	船 舶	航 空 機	そ の 他	計				死 者	負 傷 者	焼 損 床 面 積 (m ²)	焼 損 表 面 積 (m ²)	林 野 (a)	
近江八幡市	18		2			1	21	20	9	18		6	147	36		6,880
近江八幡	15		1			1	17	17	8	15		4	85	36		5,143
安土	3		1				4	3	1	3		2	62			1,737
東近江市	20	1	1			14	36	43	26	76	2	6	1,300	71	5	169,022
八日市	5	1				4	10	6	6	16	1	1	250	4	5	25,264
永源寺																
五個荘	2					2	4	2	1	1						98
愛東	1					1	2	1	1	4			295			21,572
湖東	3		1			2	6	3	1	8						58,816
能登川	6					3	9	25	14	33	1	3	392	66		35,984
蒲生	3					2	5	6	3	14		2	363	1		27,288
日野町	2	1	1			2	6	2				1		12	1	2,150
竜王町	1		2				3	1					120			3,482
愛荘町	6		1			4	11	7	3	9		2	79			34,281
秦荘	2		1			3	6	2	1	4		1				900
愛知川	4					1	5	5	2	5		1	79			33,381
名神高速道			1				1									80
合 計	47	2	8			21	78	73	38	103	2	15	1,646	119	6	215,895

署別火災発生状況

区分 署 別	火災件数							焼 損 棟 数	り 災 世 帯 数	り 災 人 員	死傷者		焼損面積			損 害 額 (千円)
	建 物	林 野	車 両	船 舶	航 空 機	そ の 他	計				死 者	負 傷 者	焼 損 床 面 積 (m ²)	焼 損 表 面 積 (m ²)	林 野 (a)	
近江八幡消防署	19		5			1	25	21	9	18		6	267	36		10,442
八日市消防署	5	1				4	10	6	6	16	1	1	250	4	5	25,264
日野消防署	5	1	1			4	11	8	3	14		3	363	13	1	29,438
能登川消防署	8					5	13	27	15	34	1	3	392	66		36,082
愛知消防署	10		2			7	19	11	5	21		2	374			114,669
合 計	47	2	8			21	78	73	38	103	2	15	1,646	119	6	215,895

※ 平成28年1月12日時点の集計値であり、確定値ではありません。

月別火災発生状況

区分 月別	火災件数							焼損棟数	り災世帯数	り災人員	死傷者		焼損面積			損害額 (千円)
	建物	林野	車両	船舶	航空機	その他	計				死者	負傷者	焼損床面積 (㎡)	焼損表面積 (㎡)	林野 (a)	
1月	6					1	7	8	3	3		1	93	34		5,826
2月	6		1				7	6	5	20		3	36	2		5,085
3月	4		2			2	8	4	3	3			28			6,436
4月	5					1	6	5	1	6		1		12		291
5月	7	1	2			3	13	26	13	25	2	2	570	66	5	45,564
6月	2		1				3	2				1	19			1,238
7月	4					1	5	4	2	4		3	203			9,959
8月	1	1				1	3	1				1			1	1,121
9月	3					6	9	4	2	8		1				525
10月	3		1			1	5	3	2	9				3		60,058
11月	1					3	4	1	1	2						101
12月	5		1			2	8	9	6	23		2	697	2		79,691
合計	47	2	8			21	78	73	38	103	2	15	1,646	119	6	215,895

曜日別火災発生状況

区分 曜日別	火災件数							焼損棟数	り災世帯数	り災人員	死傷者		焼損面積			損害額 (千円)
	建物	林野	車両	船舶	航空機	その他	計				死者	負傷者	焼損床面積 (㎡)	焼損表面積 (㎡)	林野 (a)	
日曜日	4		1			4	9	7	4	15		2	410	1		64,875
月曜日	7	1	1			3	12	7	6	14	1		174		5	22,238
火曜日	7	1	1			2	11	9	3	13		2	51		1	4,030
水曜日	10		2			3	15	30	16	40	1	5	771	90		50,110
木曜日	6		2			3	11	6	2	4		3	175	12		12,313
金曜日	10						10	10	7	17		3	65	5		2,196
土曜日	3		1			6	10	4						11		60,133
不明																
合計	47	2	8			21	78	73	38	103	2	15	1,646	119	6	215,895

※ 平成28年1月12日時点の集計値であり、確定値ではありません。

時間帯別火災発生状況

区分 時間帯別	火災件数							焼損棟数	り災世帯数	り災人員	死傷者		焼損面積			損害額 (千円)
	建物	林野	車両	船舶	航空機	その他	計				死者	負傷者	焼損床面積 (m ²)	焼損表面積 (m ²)	林野 (a)	
0時			1				1									1,299
1時																
2時	4						4	4					57			1,590
3時																
4時	1		1			2	4	2	1	3		2				865
5時	2						2	2	1	4						455
6時	2						2	5	3	14		1	334	1		26,050
7時	1						1	1								80
8時	1						1	1	1	1			3			11
9時	1		1			1	3	1	1	2	1		137			17,273
10時	3						3	22	10	21	1	1	320	66		23,656
11時	2					1	3	2	2	7		1	11			2,352
12時	5					3	8	5	3	7			25	12		64,999
13時	1					2	3	1								15
14時	6					2	8	7	6	20		3	149	6		13,450
15時	2		1			3	6	2	1	4		2	295			21,674
16時	5		1			1	7	7	2	2		1	192			36,760
17時	1		2				3	1					62			2,088
18時	2	2				1	5	2	2	12		1			6	7
19時	3					2	5	3	1	1		2				96
20時	4						4	4	3	3		1	61	34		3,100
21時			1			2	3									55
22時	1					1	2	1	1	2						20
23時																
不明																
合計	47	2	8			21	78	73	38	103	2	15	1,646	119	6	215,895

※ 平成28年1月12日時点の集計値であり、確定値ではありません。

出火原因・用途別火災発生状況

用途別 原因別	建 物 火 災								林 野 火 災	車 両 火 災	船 舶 火 災	航 空 機 火 災	そ の 他 火 災	合 計
	専 用 住 宅	併 用 住 宅	共 同 住 宅	店 舗	工 場 ・ 作 業 場	倉 庫 ・ 納 屋	事 務 所	そ の 他						
たばこ	4	1	1		1			1	1	1			5	15
こんろ	4		1	1				1						7
かまど														
風呂かまど														
炉														
焼却炉													1	1
ストーブ	1							1						2
こたつ														
ボイラー														
煙突・煙道	1													1
排気管										2				2
電気機器					3			1						4
電気装置													1	1
電灯・電話等の配線	3				1	1		1					2	8
内燃機関														
配線器具	2												1	3
火あそび	1													1
マッチ・ライター			1	1						1				3
たき火													6	6
溶接機・溶断機														
灯火								1						1
衝突の火花														
取灰														
火入れ														
放火	2	1				1		2		2			2	10
放火の疑い	1												2	3
その他	2				2					2				6
不明・調査中	1				1				1				1	4
合 計	22	2	3	2	8	2		8	2	8			21	78

※ 火災報告取扱要領に基づいて分類しています。

※ 平成28年1月12日時点の集計値であり、確定値ではありません。

近年の救急出動状況(出動件数)

年別 事故種別	平成22年	平成23年	平成24年	平成25年	平成26年	平成27年
火 災	38	28	26	68	59	52
自 然 災 害	3	7	2	1	1	
水 難	1	6	3	6	6	6
交 通 事 故	1,255	1,291	1,253	1,287	1,209	1,160
労 働 災 害	111	122	119	141	131	148
運 動 競 技	65	60	70	68	67	83
一 般 負 傷	1,085	1,230	1,247	1,302	1,329	1,387
加 害	47	41	55	46	56	34
自 損 行 為	134	126	137	120	120	102
急 病	5,256	5,641	6,071	6,377	6,535	6,669
転 院 搬 送	727	790	824	872	825	870
そ の 他	120	97	110	40	55	86
合 計	8,842	9,439	9,917	10,328	10,393	10,597
管 内 人 口	256,222	255,933	255,682	254,943	254,150	253,547

10年前との比較(出動件数)

区分 事故種別	平成17年	平成27年	増減数	増減率
火 災	35	52	17	49%
自 然 災 害				--
水 難	4	6	2	50%
交 通 事 故	1,374	1,160	▲ 214	▲ 16%
労 働 災 害	152	148	▲ 4	▲ 3%
運 動 競 技	68	83	15	22%
一 般 負 傷	971	1,387	416	43%
加 害	35	34	▲ 1	▲ 3%
自 損 行 為	111	102	▲ 9	▲ 8%
急 病	4,568	6,669	2,101	46%
転 院 搬 送	721	870	149	21%
そ の 他	78	86	8	10%
合 計	8,117	10,597	2,480	31%
管 内 人 口	255,156	253,547	-1,609	▲ 1%

地域別救急出動状況

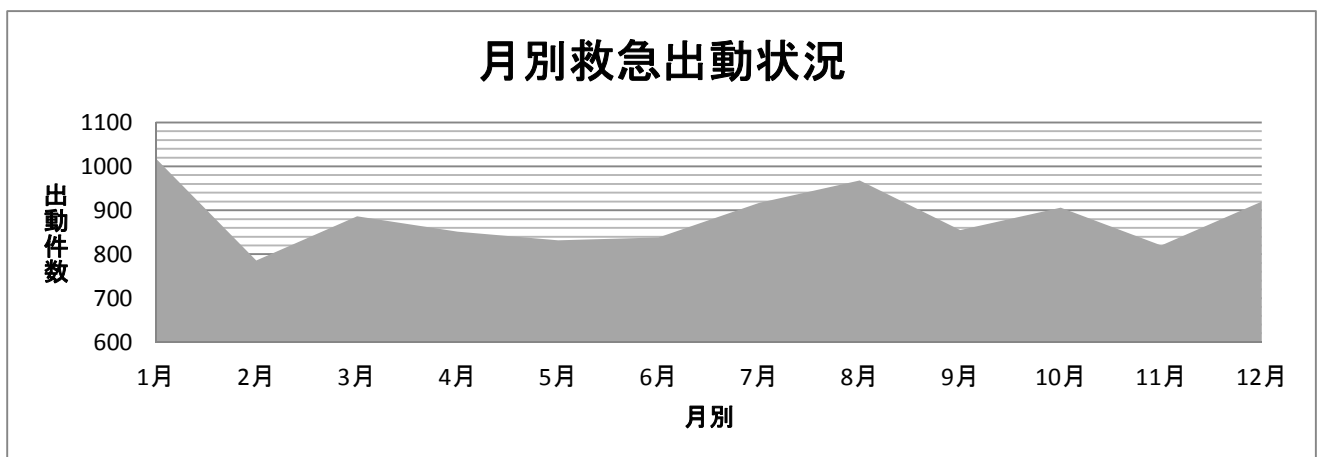
事故種別 地域別	火災	自然災害	水難	交通事故	労働災害	運動競技	一般負傷	加害	自損行為	急病	転院搬送	その他	合計
近江八幡市	19		3	408	25	28	477	10	33	2,316	272	20	3,611
近江八幡	15		3	348	23	24	415	9	28	2,029	260	13	3,167
安土	4			60	2	4	62	1	5	287	12	7	444
東近江市	26		1	496	71	30	629	20	51	2,813	446	45	4,628
八日市	6			197	24	18	235	14	23	1,298	227	22	2,064
永源寺	1			28	2	2	46		3	135	13	1	231
五個荘	1			70	11	2	66	2	10	290	56	2	510
愛東	1		1	25	4	4	36		1	97	8		177
湖東	3			43	7		46	2	2	197	30	2	332
能登川	8			75	12	3	137	1	4	496	88	14	838
蒲生	6			58	11	1	63	1	8	300	24	4	476
日野町	4		2	70	14	8	106	2	5	603	65	5	884
竜王町	1			68	21	8	69		2	325	64	5	563
愛荘町	2			81	15	9	102	2	10	581	23	11	836
秦荘				29	4	1	41	1	2	204	4	3	289
愛知川	2			52	11	8	61	1	8	377	19	8	547
名神高速道				36	2		3			31			72
管外				1			1		1				3
合計	52		6	1,160	148	83	1,387	34	102	6,669	870	86	10,597

署所別救急出動状況

事故種別 署所別	火災	自然災害	水難	交通事故	労働災害	運動競技	一般負傷	加害	自損行為	急病	転院搬送	その他	合計
近江八幡消防署	10			361	20	21	386	9	27	1,932	254	14	3,034
八日市消防署	24		1	191	21	16	231	12	20	1,202	168	21	1,907
永源寺出張所				11			21		1	42			75
日野消防署			1	68	14	7	94	2	6	595	59	4	850
南消防出張所	1			121	25	13	131	1	10	614	105	9	1,030
能登川消防署	16		3	142	18	9	203	1	8	846	127	14	1,387
愛知消防署				56	10	2	63	2	3	286	33	4	459
愛東出張所			1	86	17	8	116	3	8	501	65	7	812
愛知川出張所	1			124	23	7	142	4	19	651	59	13	1,043
合計	52		6	1,160	148	83	1,387	34	102	6,669	870	86	10,597

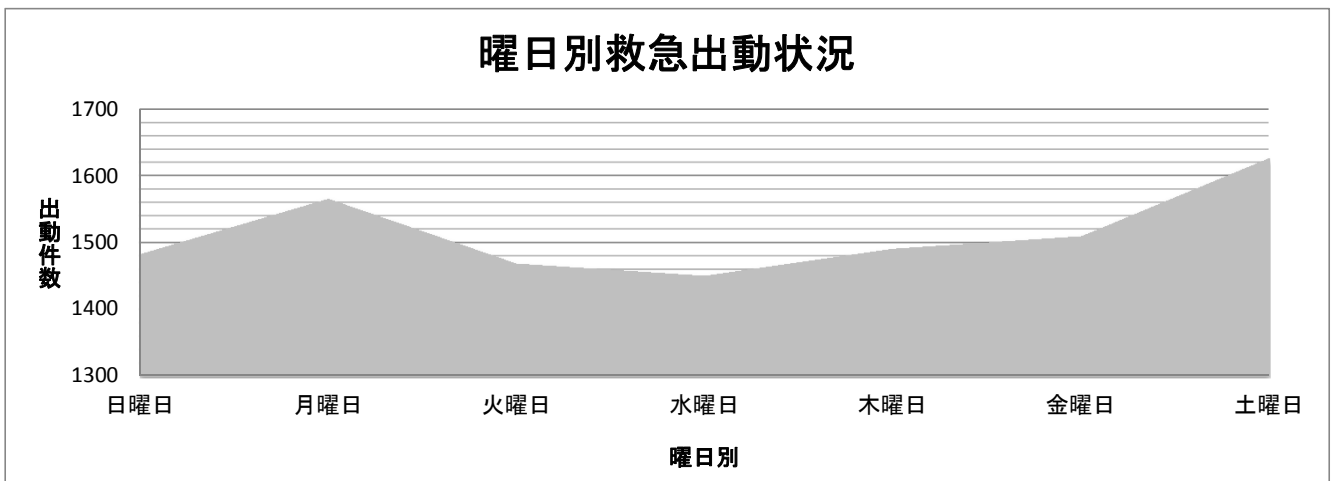
月別救急出動状況

事故種別 月別	火 災	自 然 災 害	水 難	交 通 事 故	労 働 災 害	運 動 競 技	一 般 負 傷	加 害	自 損 行 為	急 病	転 院 搬 送	そ の 他	合 計
1月	5			88	16	1	114	2	4	708	77	3	1,018
2月	4			69	6	2	97	1	6	523	71	7	786
3月	5			107	9	7	120	4	12	534	78	10	886
4月	5			90	14	5	114	2	7	535	71	8	851
5月	8			88	11	9	118	4	8	528	56	2	832
6月	4		1	98	14	9	103	2	11	503	84	9	838
7月	5			94	16	11	126	3	8	569	73	12	917
8月	2		1	99	15	9	125	2	9	633	67	6	968
9月	2		2	101	11	8	108	1	10	520	80	12	855
10月	5		2	122	15	6	138	4	12	515	76	11	906
11月				83	6	6	102	2	8	550	59	4	820
12月	7			121	15	10	122	7	7	551	78	2	920
合 計	52		6	1,160	148	83	1,387	34	102	6,669	870	86	10,597



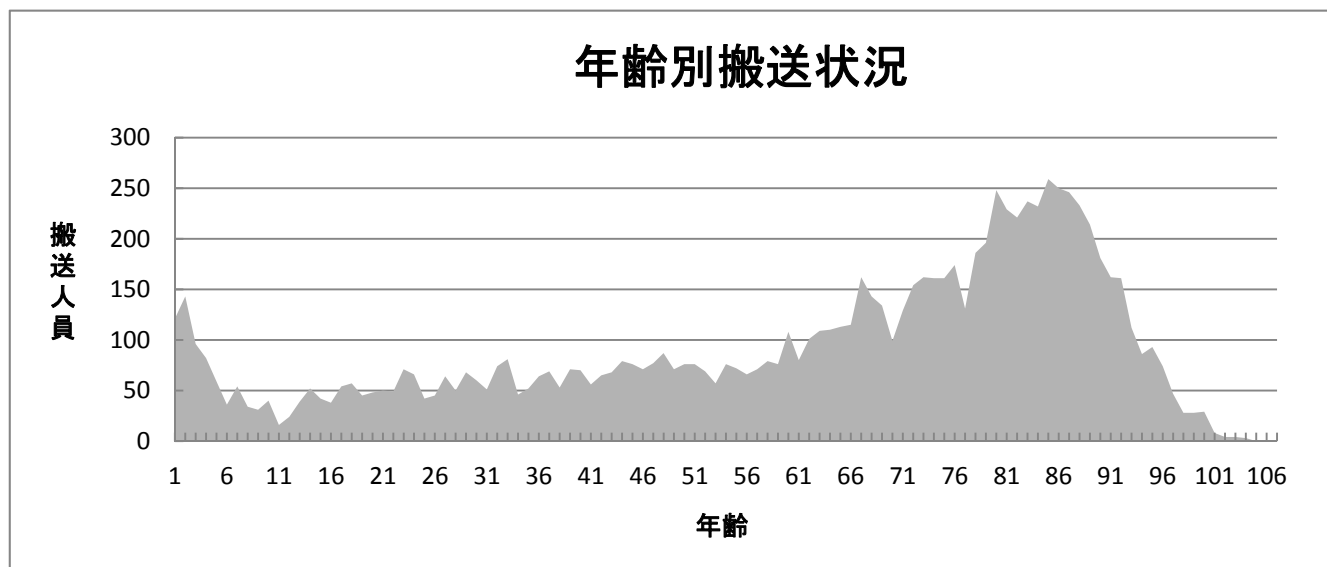
曜日別救急出動状況

事故種別 曜日別	火 災	自 然 災 害	水 難	交 通 事 故	労 働 災 害	運 動 競 技	一 般 負 傷	加 害	自 損 行 為	急 病	転 院 搬 送	そ の 他	合 計
日曜日	10		1	131	11	30	226	7	14	1,003	35	15	1,483
月曜日	6		1	176	20	9	169	7	20	997	152	9	1,566
火曜日	6			166	13	4	182	5	16	917	141	19	1,469
水曜日	15		2	181	35	7	169	2	13	880	133	14	1,451
木曜日	6		1	154	27	6	216	4	9	922	137	9	1,491
金曜日	7			159	25	5	188	3	14	944	155	10	1,510
土曜日	2		1	193	17	22	237	6	16	1,006	117	10	1,627
合 計	52		6	1,160	148	83	1,387	34	102	6,669	870	86	10,597



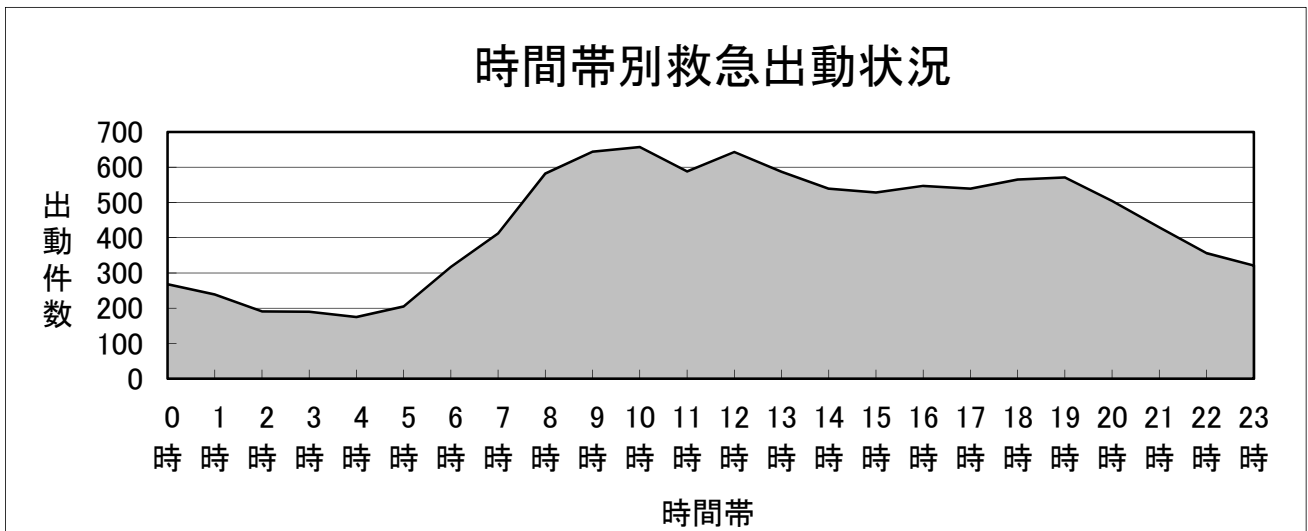
年齢別搬送状況

事故種別 年齢(歳)別	火 災	自然 災害	水 難	交 通 事 故	労 働 災 害	運 動 競 技	一 般 負 傷	加 害	自 損 行 為	急 病	転 院 搬 送	そ の 他	合 計
0-4				50			99			292	58	1	500
5-9			1	57		1	34			91	11		195
10-14	1			51		31	20	2		58	10		173
15-19				90	4	23	8	2	7	98	10		242
20-24	1			110	9	4	5	3	2	127	17		278
25-29	1			85	9	2	21	2	10	133	20	2	285
30-34	1			75	15	2	13	4	11	156	27		304
35-39				84	20	3	22	3	5	164	24	1	326
40-44				75	18	4	24	2	7	194	18	1	343
45-49				87	13	5	28	2	7	217	23		382
50-54	1			63	10	1	25		11	202	35	1	349
55-59				61	10	3	41		1	246	38		400
60-64				71	16	1	64		1	319	41		513
65-69	1			85	9		99	2	2	396	59		653
70-74	2			63	8	1	104	1	1	528	59		767
75-79	1			53	3	1	138	1	1	644	93		935
80以上	2			82	1	3	553	3	3	2,176	320		3,143
合 計	11		1	1,242	145	85	1,298	27	69	6,041	863	6	9,788



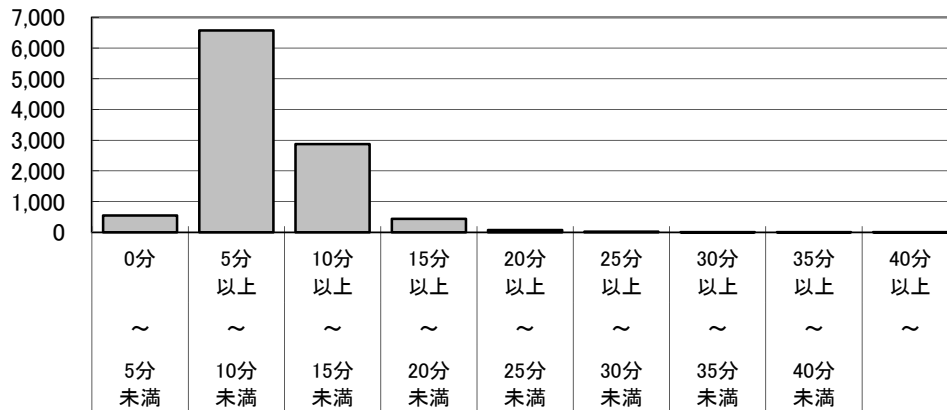
時間帯別救急出動状況

事故種別 時間帯別	火 災	自然 災害	水 難	交 通 事 故	労 働 災 害	運 動 競 技	一 般 負 傷	加 害	自 損 行 為	急 病	転 院 搬 送	そ の 他	合 計
0時				28			30	2	4	200	2	2	268
1時				25			25	4		178	6	1	239
2時	4			12	2		23	1	5	141	2	1	191
3時	1			8	1		22	1	4	148	3	2	190
4時	2			14	1		15	1	1	135	1	5	175
5時				19			21	1		159		5	205
6時	1			26			29		3	253	3	2	317
7時	1			61	2		58		3	277	4	6	412
8時	2			88	6	2	79		7	362	33	3	582
9時	4			67	17	1	80		2	389	80	4	644
10時	2		1	65	15	11	91		2	368	101	1	657
11時	3			66	16	16	78	1	4	316	84	4	588
12時	3			59	6	13	84	1	7	334	131	5	643
13時	1			62	9	12	66	4		346	83	4	587
14時	4		2	66	12	11	83	2	6	300	49	4	539
15時	2		1	78	14	8	74	2	5	308	33	3	528
16時	4		1	76	17	3	87	2	5	283	59	10	547
17時	3		1	73	10	2	86	1	11	299	50	3	539
18時	1			64	6		98		1	340	50	5	565
19時	6			74	5	1	65	3	6	368	41	2	571
20時	5			40	6	2	71	2	8	336	27	7	504
21時	3			36	1	1	48	3	4	322	8	3	429
22時				33			38	2	9	261	12	1	356
23時				20	2		36	1	5	246	8	3	321
合 計	52		6	1,160	148	83	1,387	34	102	6,669	870	86	10,597



救急現場到着までの所要時間状況

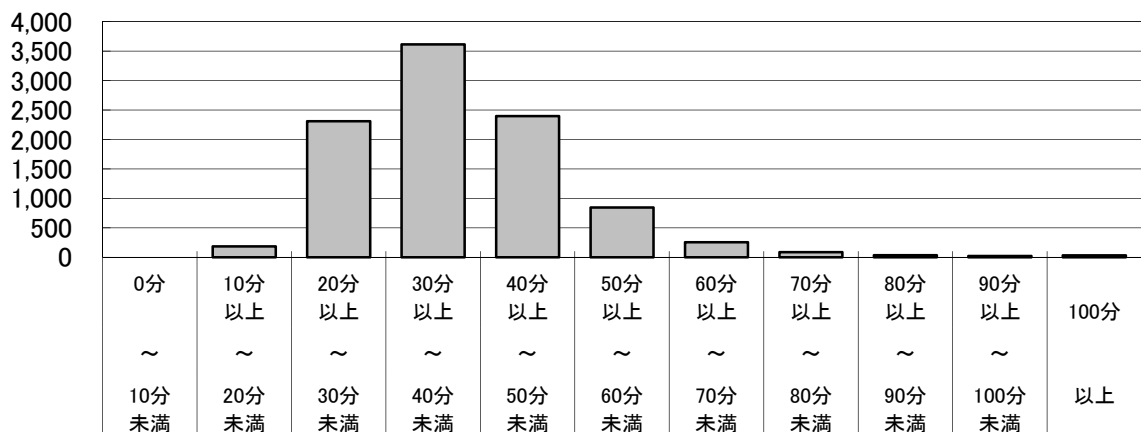
所要時間	平均時間	0分	5分以上	10分以上	15分以上	20分以上	25分以上	30分以上	35分以上	40分以上
		5分未満	10分未満	15分未満	20分未満	25分未満	30分未満	35分未満	40分未満	
件数	8分40秒	546	6,573	2,874	436	73	22	4	1	2
比率		5.18%	62.42%	27.29%	4.14%	0.69%	0.21%	0.04%	0.01%	0.02%



- ※ 覚知から現場到着までの時間を集計しています。
- ※ 途中引揚を除いて集計しています。

病院までの所要時間状況

所要時間	平均時間	0分	10分以上	20分以上	30分以上	40分以上	50分以上	60分以上	70分以上	80分以上	90分以上	100分以上
		10分未満	20分未満	30分未満	40分未満	50分未満	60分未満	70分未満	80分未満	90分未満	100分未満	
搬送人員	37分53秒		186	2,311	3,615	2,397	845	255	89	35	22	33
比率			1.90%	23.61%	36.93%	24.49%	8.63%	2.61%	0.91%	0.36%	0.22%	0.34%



- ※ 覚知から医療機関へ到着するまでの時間を集計しています。
- ※ 医療機関等へ搬送したもののみを集計しています。

医療機関別搬送人員状況

医療機関別		事故種別												合計	比率
		火災	自然災害	水難	交通事故	労働災害	運動競技	一般負傷	加害	自損行為	急病	転院搬送	その他		
※	近江八幡市立総合医療センター	8			589	53	43	646	14	35	2,994	413		4,795	49.0%
※	東近江総合医療センター			1	305	37	21	228	4	19	1,117	96	2	1,830	18.7%
※	湖東記念病院				94	12	4	117	5	2	562	135		931	9.5%
※	日野記念病院	1			76	9	3	107	1	2	333	15		547	5.6%
※	東近江市立能登川病院	1			57	3	6	59		1	218	3		348	3.6%
	財団法人豊郷病院				24	4	3	31		3	125	17		207	2.1%
	彦根市立病院				15	2	1	22	1	2	142	18		203	2.1%
※	東近江敬愛病院				33	2		32	1	2	78	7		155	1.6%
	済生会滋賀県病院	1			29	15	1	14		1	51	21		133	1.4%
	公立甲賀病院				4		2	7			77	18		108	1.1%
	県立成人病センター				2			6			79	10		97	1.0%
	ヴォーリズ記念病院							3			86	6		95	1.0%
	滋賀医科大学 附属病院					2		7	1		28	53		91	0.9%
	東近江市立蒲生医療センター				1	1		5			35	1		43	0.4%
	その他の医療機関等				13	5	1	14		2	116	50	4	205	2.1%
合計		11		1	1,242	145	85	1,298	27	69	6,041	863	6	9,788	100.0%

※は、管内の救急告示病院

地域別救急消防出動状況

救急要請が重なり直近署所の救急車が出動できない場合において、消防隊が救急現場に先行出動して応急手当を行う「救急消防出動」を実施しています。

地域別 \ 事故種別	火災	自然災害	水難	交通事故	労働災害	運動競技	一般負傷	加害	自損行為	急病	その他	合計
近江八幡市				1	1	1	2			8		13
近江八幡				1	1	1	2			8		13
安土												
東近江市				9	3		5		2	45	1	65
八日市				2			2		1	21	1	27
永源寺												
五個荘					1							1
愛東												
湖東										2		2
能登川				5	2		2		1	17		27
蒲生				2			1			5		8
日野町				3	1		3			12		19
竜王町				1						5		6
愛荘町										3		3
秦荘										2		2
愛知川										1		1
名神高速道												
管外												
合計				14	5	1	10		2	73	1	106

署所別救急消防出動状況

署所別 \ 事故種別	火災	自然災害	水難	交通事故	労働災害	運動競技	一般負傷	加害	自損行為	急病	その他	合計
近江八幡消防署				1	1	1	1			8		12
八日市消防署				2			2		1	23	1	29
永源寺出張所												
日野消防署				3	1		3			12		19
南消防出張所				3			2			8		13
能登川消防署				5	3		2		1	18		29
愛知消防署										4		4
愛東出張所												
愛知川出張所												
合計				14	5	1	10		2	73	1	106

地域別救急支援出動状況

消防隊が、救急隊の活動補助や安全確保のために出動する「救急支援出動」を実施しています。

支援内容別 地域別	収容補助	安全支援 (交通危険)	安全支援 (人的危険)	CPA支援	へリ支援	その他の 活動支援	合 計
近 江 八 幡 市	53	17	4	21	24	7	126
近 江 八 幡	41	14	3	17	22	6	103
安 土	12	3	1	4	2	1	23
東 近 江 市	47	33	13	29	56	17	195
八 日 市	25	11	7	12	13	6	74
永 源 寺	8		1	1	2	1	13
五 個 荘	3	9		1	8	2	23
愛 東	1	3		1	3	1	9
湖 東	2	2	3	4	11	1	23
能 登 川	6	5	1	5	11	3	31
蒲 生	2	3	1	5	8	3	22
日 野 町	11	6		2	5	2	26
竜 王 町	4	8		5	4	2	23
愛 荘 町	6	5	1	5	4	3	24
秦 荘	1	3		1	1	1	7
愛 知 川	5	2	1	4	3	2	17
名 神 高 速 道		17		1		2	20
管 外	1						1
合 計	122	86	18	63	93	33	415

署所別救急支援出動状況

支援内容別 署所別	収容補助	安全支援 (交通危険)	安全支援 (人的危険)	CPA支援	へリ支援	その他の 活動支援	合 計
近江八幡消防署	41	20	2	15	22	7	107
八日市消防署	31	27	7	21	26	9	121
永源寺出張所	3		1			1	5
日野消防署	12	6	1	3	7	3	32
南消防出張所	3	6	1	6	4	2	22
能登川消防署	22	15	2	9	21	8	77
愛知消防署	7	12	4	8	13	2	46
愛東出張所	3					1	4
愛知川出張所				1			1
合 計	122	86	18	63	93	33	415

地域別救助発生状況

事故種別 地域別	火災	交通事故	水難事故	自然災害	事機械による 故る	事建物等による 故る	酸ガス事及び 故び	破裂事故	のそ 事の 故他	件数 合計	被救助者 数
近江八幡市	1	34	6		2	10	1		5	59	38
近江八幡	1	29	6		2	10	1		2	51	33
安土		5							3	8	5
東近江市	4	54			4	7			18	87	48
八日市	3	19			1	3			6	32	14
永源寺		7							8	15	7
五個荘		8							1	9	11
愛東		6								6	2
湖東		3			1	1				5	5
能登川	1	5			2	1			3	12	6
蒲生		6				2				8	3
日野町		9	3		1	1			4	18	14
竜王町		4			1	3			2	10	1
愛荘町		3	1		3	1			1	9	4
秦荘		2	1		1				1	5	2
愛知川		1			2	1				4	2
名神高速道		10								10	2
管外		1								1	
合計	5	115	10		11	22	1		30	194	107

署別救助発生状況

事故種別 署別	火災	交通事故	水難事故	自然災害	事機械による 故る	事建物等による 故る	酸ガス事及び 故び	破裂事故	のそ 事の 故他	件数 合計	被救助者 数
近江八幡消防署	1	41	6		3	13	1		7	72	41
八日市消防署	3	33			1	3			14	54	21
日野消防署		15	3		1	3			4	26	17
能登川消防署	1	13			2	1			4	21	17
愛知消防署		12	1		4	2			1	20	11
管外		1								1	
合計	5	115	10		11	22	1		30	194	107

「その他の事故」で主なものは、山岳救助が13件、車両閉じ込め9件（交通事故以外で子供がロック、車内での自損行為）などです。

月別救助発生状況

事故種別 月別	出 動 件 数									合 計
	火 災	交 通 事 故	水 難 事 故	自 然 災 害	機 械 による 事 故	建 物 等 による 事 故	ガ ス 及 び 酸 欠 事 故	破 裂 事 故	そ の 他 の 事 故	
1月	1	10			2	3				16
2月		7			1	3			2	13
3月		15			1	3			3	22
4月		10			1	2	1		5	19
5月	2	9				1			3	15
6月		4	2						2	8
7月	1	12	1			1			4	19
8月		10	3			2			1	16
9月		8	1		2	1			5	17
10月		8	2			1			2	13
11月		5	1		1	4			2	13
12月	1	17			3	1			1	23
合 計	5	115	10		11	22	1		30	194
被救助者数	6	55	11		5	13	1		16	107

地域別消防事故発生状況

事故種別 地域別	災無	軽爆	小規	破	熱電	放燃	燃	交	漏危	ガ	た	自	各	い	誤	そ	合
	損除	微	模	裂	気機	放燃	料	通	洩險	ス	き	然	種	た	報	の	計
	火災	現象	な	事	器等	器具	流	故	、物	の	火	害	機	た	通	他	
	(雑	(被	雑	故	の	等	出	による	流出	漏洩	の	対	器	ら	(誤		
	草火	害が	草火		発	の	等	燃	の	洩	置	応	の	認)			
近江八幡市	5		3		1	1	22	4		8		13	1	23	9	90	
近江八幡	4		2		1	1	18	3		6		12	1	18	9	75	
安土	1		1				4	1		2		1		5		15	
東近江市	7	1	6		1	3	27	5		12		17	1	14	13	107	
八日市	2	1	3		1		9	2		1		10	1	2	5	37	
永源寺	1						1	1		1		2		2	1	9	
五個荘	1		1				6					3		4	2	17	
愛東							1			2		1				4	
湖東	1						1								1	3	
能登川	1		1			1	6	2		7		1		2	1	22	
蒲生	1		1			2	3			1				4	3	15	
日野町			5			1	10	1		6	1			7	1	32	
竜王町							6	2		1	1			3	1	14	
愛荘町			1			1	6			6	1	6		1	4	26	
秦荘			1				4			4	1				2	12	
愛知川						1	2			2		6		1	2	14	
名神高速道			1				1							2	3	7	
管外															5	5	
合計	12	1	16		2	6	72	12		33	3	36	2	50	36	281	

署別消防事故発生状況

事故種別 署別	災無	軽爆	小規	破	熱電	放燃	燃	交	漏危	ガ	た	自	各	い	誤	そ	合
	損除	微	模	裂	気機	放燃	料	通	洩險	ス	き	然	種	た	報	の	
	火災	(被	雑	事	器等	器具	流	故	、物	の	火	害	機	ら	(誤		
	(雑	害が	草火	故	の	等	出	による	流出	漏洩	の	対	器	ら	認)		
	草火	が	草火		発	の	等	燃	の	洩	置	応	器	ら	(誤		
近江八幡消防署	5		3		1	1	28	6		9	1	13	1	26	10	104	
八日市消防署	3	1	4		1		11	3		2		12	1	5	7	50	
日野消防署	1		6			3	13	1		7	1			11	4	47	
能登川消防署	2		2			1	12	2		7		4		6	3	39	
愛知消防署	1		1			1	8			8	1	7		1	5	33	
管外														1	7	8	
合計	12	1	16		2	6	72	12		33	3	36	2	50	36	281	

月別消防事故発生状況

事故種別	月別												合計
	1月	2月	3月	4月	5月	6月	7月	8月	9月	10月	11月	12月	
無損火災(雑草火災除く)			1	2	1			1		4	2	1	12
爆発現象(被害が軽微)				1									1
小規模な雑草火災			2	1	4	1	1	2	1	4			16
破 裂 事 故													
電気機器等の発熱、発火			1					1					2
燃焼器具等の使用放置			2				1		1	1		1	6
交通事故による燃料流出等	2	5	9	5	9	7	5	4	5	7	7	7	72
危険物の漏洩、流出	1	1	2	2	2		1				2	1	12
ガスの漏洩													
たき火の放置	1	2	2	3	3	2		4	4	5	3	4	33
自然災害対応	1							1			1		3
各種機器の誤発報	5	3		4	3	2	6	2	3	2	3	3	36
いたずら・虚報							1		1				2
誤報通報(誤認)	1		6	2	8	5	3	7	6	6	1	5	50
そ の 他	2	2	1		4	3	6	2	5	6	3	2	36
合 計	13	13	26	20	34	20	24	24	26	35	22	24	281

全国統一防火標語

無防備な 心に火災が かくれんぼ



東近江行政組合消防本部

〒527-0037

滋賀県東近江市東今崎町5番33号

Tel. 0748-22-7600

Fax. 0748-22-7608

URL. <http://www.eastomi.or.jp>